

Arbeitssicherheit & Umweltschutz



Aerosolfilter

	Emulsionsnebel-Zentrifugalabscheider	90-2
	Modulare Emulsions- und Ölnebelabscheider	90-5
	Emulsionsnebelabscheider Ultra Jet	90-9
	Modularer Abscheider mit Sprühsystem	90-10
	Elektrostatische Filtersysteme	90-10
	Staubfilteranlagen	90-11

Teilereinigung

	Ultraschall-Reinigungsgeräte	90-13
	Absorberschrank	90-15

Kühlschmierstoff-Pflege

	Späne- und Emulsionssauger	90-16
	Kühlschmierstoffbelüfter	90-19

	Überlaufschutz-Sirene	90-19
	Emulsionspflegestation	20-20
	Emulsionspflegewagen	90-21
	Skimmeranlagen	90-21
	Mischgeräte	90-22
	Emulsionsprüfung	90-22

Leckagenbehebung und -schutz

	Absorptionsmittel PIG	90-24
	Wischtücher	90-29
	Notfallkits	20-30
	Entöler Spezialgranulat	90-32
	Ölbindemittel	90-32



Laufrost- und Bodenmatten

	Antiermüdungsmatten Laufrost	90-35
	Antiermüdungsmatte Skywalker	90-47


Spänekipper Flurförder-Zubehör


	Muldenkipper	 90-38
	Sicherheitskorb Spänekipper	90-39
	Lasthaken	90-41

Fass- und Teiletransport Sicherheits-Lagerung



	Auffangwannen	90-41
	Faßhandling Lasthaken	90-42
	Sicherheitsbehälter	90-42

PSA Persönliche Schutz-Ausrüstung



	Anstoßkappen	90-47
---	--------------	-------


	Schutzhelme	 90-44
--	-------------	---

	Augenschutz	90-44
---	-------------	-------

	uvex pheos uvex u-sonic	 90-44
--	----------------------------	---

	Gehörschutz	90-48
---	-------------	-------

	Kapselgehörschutz	 90-49
--	-------------------	---


	Atenschutz	90-49
--	------------	-------

	Handschuhe	90-51
--	------------	-------

	Schnittschutzhandschuh	 90-52
---	------------------------	---

	Sicherheitsschuhe	90-52
--	-------------------	-------

Pflegeartikel Erste-Hilfe-Artikel

	Hautreinigungs- und Pflegeprodukte	90-55
--	---------------------------------------	-------

	Augenspülung	90-57
--	--------------	-------

	Erste Hilfe Artikel	90-58
--	---------------------	-------



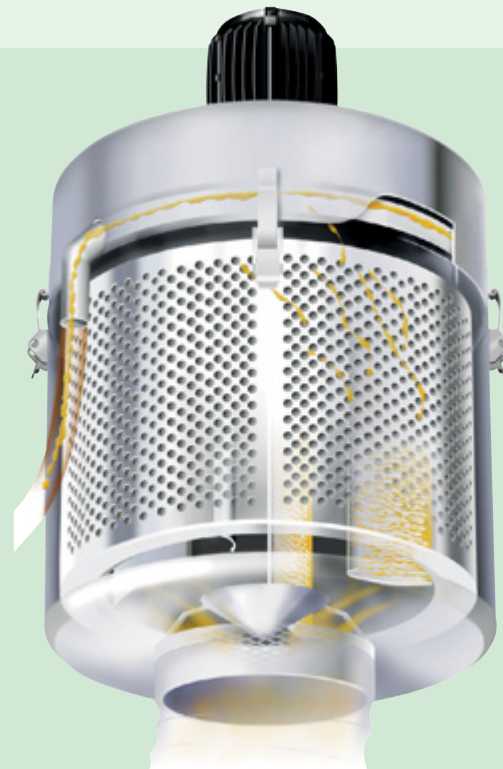
Gründe für den Einsatz von Filtermist-Geräten

- Ölnebel ist gesundheitsschädlich.
- Ölnebel verursacht rutschige Böden und kann zu Schäden an elektrischen Schaltanlagen führen.
- Ölnebel kann zu Ablagerungen in Lüftungsrohren führen. Das bedeutet Brandgefahr.
- Gesetze und Vorschriften werden immer strenger.
- Die Rückführung gereinigter Luft reduziert Energie- und Heizkosten.

Funktionsweise der Filtermist-Geräte

- 1 Ölnebel wird an der Quelle beseitigt.
- 2 Ölnebel wird durch Zentrifugalkraft aus der Luft entfernt.
- 3 Abgeschiedenes Öl wird zur Maschine zurückgeführt.
- 4 Saubere Luft wird an den Arbeitsplatz zurückgeführt.
- 5 Mit Hilfe eines speziellen Nachfilters können Rauch und Dampf entfernt und der Abscheidegrad erhöht werden.

Eine perforierte Trommel mit speziell entwickelten Flügeln dreht sich mit hoher Geschwindigkeit. Ölnebel wird in das Gerät eingesaugt und prallt auf den Flügeln auf. Besondere Filtermatten unterstützen den Koaleszenzprozess und filtern herumwirbelnde feste Partikel heraus. Zentrifugalkraft drückt das Öl in die äußere Hülle des Gerätes, von wo es in die Maschine zurückläuft. Dort wird es gesammelt oder direkt wieder verwendet und saubere Luft wird an der Oberseite des Gerätes an die Werkstatt abgegeben.



Erfahrung

Filtermist hat über 40 Jahre Erfahrung im weltweiten Vertrieb von Ölnebel-Absauganlagen. Seite an Seite mit staatlichen Forschungsinstituten und globalen Maschinenbauern hat Filtermist das weltweit bekannteste und meistgenutzte System für Ölnebelabscheidung entwickelt.

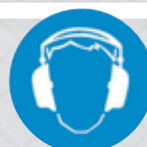
Filtermist-Geräte sind in zehntausenden von Anwendungen im Betrieb, von hochpräzisen CNC-Bearbeitungszentren bis zu traditionellen offenen Schleifmaschinen. Filtermist ist ein Industrie-Standard von der Luft- und Raumfahrt über die Medizin- und Automobilindustrie bis zur Lebensmittelverarbeitung. Die Geräte sind sowohl in Stahl als auch in Edelstahl erhältlich. Außerdem gibt es maßgeschneiderte Lösungen für fast jede Art von Ölnebel-Problematik.

Für die derzeit **150.000 Geräte im Einsatz** hat Filtermist ein umfassendes Netzwerk an Vertriebspartnern etabliert. Kundenbetreuung und Ersatzteillieferungen sind damit schnell und unkompliziert gewährleistet.

Sicherheit am Arbeitsplatz



**Bitte schützen Sie Ihre Augen,
Gehör und Atemwege!**



FILTERMIST Zentrifugalabscheider **S Serie** und **XCEL2**

- Eine perforierte Stahltrommel wird durch einen Elektromotor zentrisch, direkt angetrieben. Vier Flügelblätter im Inneren der Trommel bewirken die Ansaugung des Öl- und Emulsionsnebels in die Trommel. Hierbei wird der Nebel mit einer Geschwindigkeit von über 50 m/sek. gegen die Flügelblätter geschleudert. Die kleinen Ölnebel-partikel komprimieren sich wieder zu Flüssigkeit, bevor sie durch die Zentrifugalkraft gegen die Innenwand des Filtergehäuses geschleudert werden. Die groben Schmutzpartikel werden hierbei von Filtermatten festgehalten. Das Ölkonzentrat wird über einen Schlauch in den Kühlmittelbehälter zurückgeführt und die gereinigte Luft verbleibt in der Produktionshalle.
- Alle Ausführungen entsprechen den CE-Bestimmungen
- **Energieeffiziente IE3-Motoren für Modelle FX4002 - FX7002**
- **Prüfzeugnis der IFA geprüften Rauchfilter auf Anforderung verfügbar**
- Einsatz: beim Drehen, Fräsen und Nassschleifen
- Standardfarbe RAL 7035, weitere RAL-Farben auf Anfrage lieferbar
- Modelländerungen vorbehalten
- **Lieferumfang:** Ölrückführschlauch (S-Serie 2 m, FX-Serie 4 m), Montage- und Betriebsanleitung, ohne Geräteschalter
- **Preisstellung:** ab Werk, einschließlich Verpackung



Einzelgeräte

Modell	Luftmenge m³/h	Motorleistung kW	Anschluss 380V Hz	Anschluss 400V Hz	Anschluss 440V Hz	Anschluss 460V Hz	Anschluss 480V Hz	Anschluss 575V Hz	Gewicht kg	Einlass-Ø mm	Geräuschpegel dB	D mm	H mm	Artikel-Nr.	€
S 200	180	0,18	50	50	60	60	60		9	75	62	260	332	902010 0200	1.849,-
S 400	425	0,55	50	50	60	60	60		14	150	65	325	436	902010 0400	2.089,-
S 800	800	0,55	50	50	60	60	60		15	150	67	325	488	902010 0800	2.669,-
FX 4002	1250	1,1	50	50	60	60	60	60	25,8	150	70	357	544	902010 4002	3.069,-
FX 5002	1675	1,5	50	50	60	60	60	60	31,8	200	72	357	634,5	902010 5002	3.219,-
FX 6002	2000	2,2	50	50	60	60	60	60	36,8	200	72	438	638,5	902010 6002	3.529,-
FX 7002	2750	2,2	50	50					36,8	200	72	438	638,5	902010 7002	4.629,-

9101

Montagekits

Inhalt	passend zu Modell	Artikel-Nr.	€
Flanschanschluss Ø 75 mm, 3 m Schlauch Ø 75 mm, 2 Schlauchschellen Ø 75 mm, F-Monitor (digitale Druckdifferenzanzeige)	S200	902070 0063	499,-
Flanschanschluss Ø 100 mm, 3 m Schlauch Ø 100 mm, 2 Schlauchschellen Ø 100 mm, F-Monitor (digitale Druckdifferenzanzeige)	S400, S800, FX4002 mit Reduzierung	902070 0064	569,-
Flanschanschluss Ø 150 mm, 3 m Schlauch Ø 150 mm, 2 Schlauchschellen Ø 150 mm, F-Monitor (digitale Druckdifferenzanzeige)	S400, S800, FX4002	902070 0065	639,-
Flanschanschluss Ø 200 mm, 3 m Schlauch Ø 200 mm, 2 Schlauchschellen Ø 200 mm, F-Monitor (digitale Druckdifferenzanzeige)	FX5002, FX6002, FX7002	902070 0066	699,-

9102

Verschleißanzeige

- nachrüstbar für alle Modelle und Serien
- digitale Filterüberwachung
- zur Laufzeitoptimierung der integrierten Filterelemente



Beschreibung	passend zu	Artikel-Nr.	€
F-Monitor	allen Modellen	902010 0001	479,-

9102

Schalldämpfer

- reduziert den Lärmpegel um 5 bis 10 dB
- nicht in Verbindung mit dem Rauchfilter nutzbar

Beschreibung	passend zu Modell	Artikel-Nr.	€
Schalldämpfer	FX4002, FX5002	902050 1079	499,-
Schalldämpfer	FX6002, FX7002	902050 0070	499,-

9102



Schalldämpfer



Montage auf Ständer und seitlicher Ansaugung



Direktmontage auf Drehautomaten



Edelstahlausführung auf Anfrage lieferbar!

Fortsetzung nächste Seite >>>

Ersatz- und Verbrauchsmaterial Filtermist Zentrifugalabscheider

• bitte die Seriennummer der Filteranlage beachten!

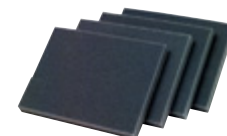
Beschreibung	S-Serie / X-CEL2	X-CEL	F-Serie 6 bis 8	Artikel-Nr.	€
Austrittsfilter	S200	-	-	902070 0058	55,50
	S400, S800	-	-	902070 0059	55,50
	FX2002, FX3002	FX2000	F7 alle Serien	902070 0021	45,40
	FX4002, FX5002	FX3000 bis FX6000	-	902070 0025	105,-
	FX6002, FX7002	FX7000	F13, bis F34 Serie 7 und 8	902070 0020	84,-
Deckeldichtung	S200	-	-	902070 0057	13,50
	-	-	F7	902070 0031	17,70
	S400, S800, FX2002, FX3002	FX2000	-	902070 0027	15,10
	FX4002, FX5002	FX3000 bis FX6000	-	902070 0026	19,30
Satz Filtereinsätze	FX6002, FX7002	FX7000	F13 bis F34 Serie 7 und 8	902070 0043	15,10
	S200	-	-	902070 0054	30,-
	S400, FX2002	FX2000	F7 alle Serien	902070 0055	33,90
	S800, FX3002	-	-	902070 0056	52,50
	FX4002	FX3000, FX4000	-	902070 0023	53,-
	FX5002	FX5000, FX6000	-	902070 0022	58,50
	FX6002, FX7002	FX7000	F28 Serie 6 und 7, F34	902070 0010	52,-
	-	-	F13, F21 Serie 6 und 7	902070 0014	43,20
-	-	F14, F21 ab Serie 8	902070 0013	42,20	
-	-	F28 ab Serie 8	902070 0012	52,-	
Motor 0,18 kW	S200	-	-	902070 0101	435,-
Motor 0,55 kW	S400, S800	FX2000	F7	902070 0100	475,-
Motor 1,1 kW	FX4002	FX3000	F13, F14, F21	902070 0105	769,-
Motor 1,50 kW	FX4002	FX4000 bis FX6000	F14 bis F28	902070 0102	769,-
Motor 2,20 kW	FX5002 bis FX7002	FX7000	F34	902070 0103	829,-
Rauchfilter DIN EN 60335-2-69 Filterklasse L	S200	-	-	902070 0002	429,-
	S400, S800	FX2000	F7	902070 0011	439,-
	FX4002, FX5002	FX3000, FX4000, FX5000, FX6000	-	902070 0004	449,-
	FX6002, FX7002	FX7000	F13 bis F34	902070 0001	459,-
Trommel inkl. Filtermatten	S200	-	-	902070 0006	395,-
	S400	-	-	902070 0007	395,-
	S800	-	-	902070 0008	639,-
	FX2002	FX2000	F7	902070 0035	399,-
	FX3002	-	-	902070 0046	529,-
	FX4002	FX3000, FX4000	-	902070 0034	669,-
	FX5002	FX5000	-	902070 0033	699,-
	FX6002	-	F34	902070 0048	729,-
	FX7002	FX7000	-	902070 0044	959,-
	-	FX6000	-	902070 0032	699,-
	-	-	F13, F14, F21	902070 0111	699,-
	-	-	F28 alle Serien	902070 0112	759,-
Vibrationsdämpfer für Motormontage	S400, S800	FX2000	F7	902070 0037	66,50
	FX4002 bis FX7002	FX3000 bis FX7000	F13 bis F34	902070 0036	97,-
	S200	-	-	902070 0060	96,50
Wartungs-Kit: Filtermatten, Austrittsfilter, Deckeldichtung, Vibrationsdämpfer	S400	-	-	902070 0061	166,-
	S800	-	-	902070 0062	177,-
	2002	FX2000	-	902070 0041	134,-
	FX3002	-	-	902070 0042	149,-
	FX4002	FX3000, FX4000	-	902070 0040	240,-
	FX5002	FX5000, FX6000	-	902070 0039	240,-
	FX6002, FX7002	FX7000	-	902070 0047	240,-
	-	-	F7	902070 0053	166,-
	-	-	F14, F21 Serie 8	902070 0051	240,-
	-	-	F28 Serie 7, F34 Serie 7 und 8	902070 0049	240,-
-	-	F28 Serie 8	902070 0050	240,-	



Austrittsfilter



Deckeldichtung



Filtereinsätze



Motor



Rauchfilter mit Prüfzeugnis



Vibrationsdämpfer



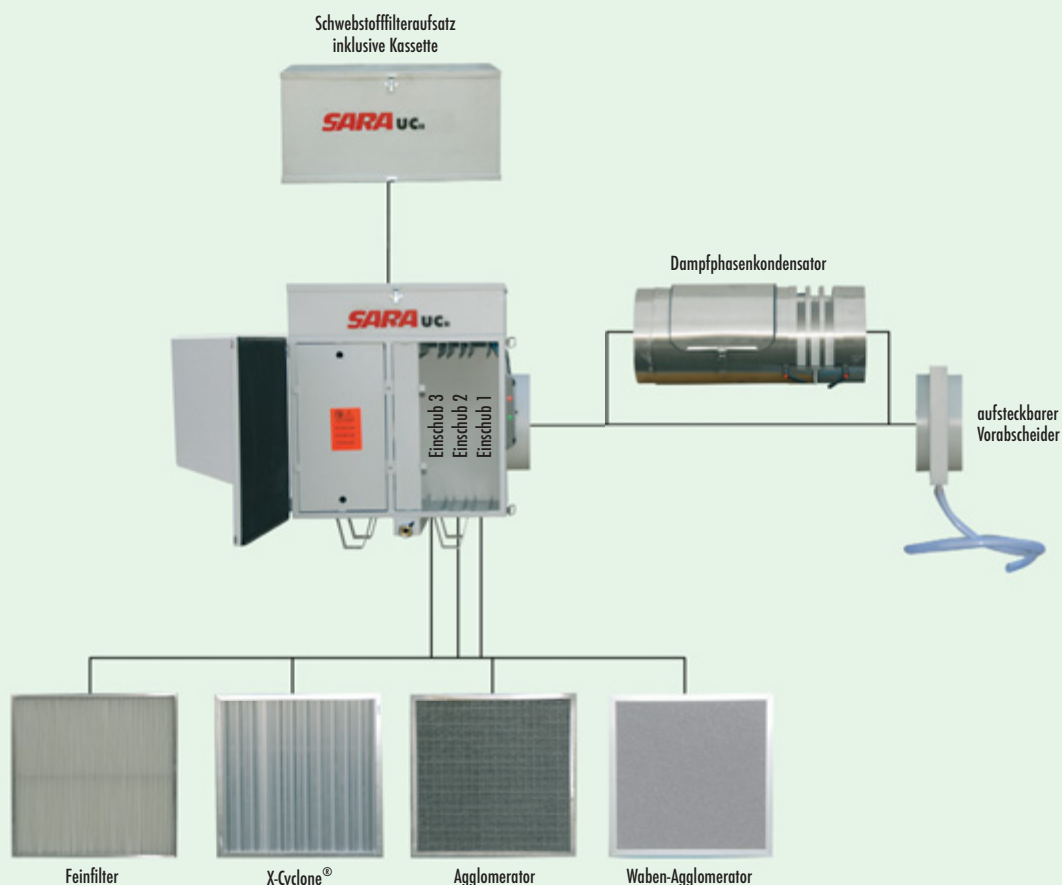
Wartungs-Kit

9102

Installations-Zubehör

Seite 90-12





Emulsion (Ölanteil in %)	Maschinenraum-Volumen			Dampf- bildung (weißlich)	Rauch- bildung (bläulich)	Standardausstattung			optionale Zusatzausstattung					Bemerkung	
	UC1 m3	UC2 m3	UC3 m3			Einschub			2. Agglo	2. Waben- Agglo	Feinfilter	Schwebstoff- filter	Dampfphasen- kondensator		Vorfilter
						1	2	3							
• (-6%)	0,5 - 2,0	2,0 - 4,0	4,0 - 8,0	-	-	-	Aggl.	X-Cyclone®						•	bei Ölnebel über 6% zus. Agglomerator in Einschub 1
• (6-10%)	0,5 - 2,0	2,0 - 4,0	4,0 - 8,0	-	ja	-	Aggl.	X-Cyclone®	•					•	
• (6-10%)	0,5 - 2,0	2,0 - 4,0	4,0 - 8,0	ja	-	-	Aggl.	X-Cyclone®		•				•	

Falls erforderlich kann als erste Stufe ein X-Cyclone® als Brandschutz eingeschoben werden.



X-Cyclone®-Abscheider

Effektive Abscheidung von Ölen, Emulsionen und sonstigen Flüssigkeitsnebeln (Aerosole), mechanisch wirkend, im einzelnen bestehend aus: Patentierte Spezial-Profile in 2 teilbaren Plattenebenen angeordnet, Abstandsfixierungen, patentierter, teilbarer Rahmen. Selbstreinigungseffekt durch die spezielle Profilausbildung, glatte Oberflächen und Anordnung. Abscheidegrade sind nachzuweisen.

Alle Grundelemente können abgereinigt und wiederverwendet werden, keine Wegwerffilter! Flammdurchschlagschutz DIN EN 16282

Material: Rahmen verzinktes Stahlblech – Profile aus Aluminium
Sonderausführung: Rahmen und Profile in Edelstahl
RILSAN (Polyamid) Beschichtung

Durch den Einsatz eines vorgeschalteten **X-Cyclone®** Systems können Partikel im Bereich 3,0 - 5,0 µm bis zu 96% abgeschieden werden (bei optimaler Anströmgeschwindigkeit). Hierdurch können die Wartungsintervalle von elektrostatischen Industriefiltern um mindestens 100% verlängert werden. Der Einsatz von anderen mechanischen Filtermedien kann entfallen (keine Entsorgungskosten).

Technik und Wirkungsweise

Schadstoffe in der Luft in Form von Aerosol, Nebel oder Dampf (gesättigt), treten in Partikelfractionen (µm) auf, wobei der einzelne Partikel eine gewisse schwerkraftabhängige Masse ist.

Diese Partikel werden mit dem Mediumträger Luft zwangsweise (Ventilator) dem Abscheider **X-Cyclone®** zugeführt. Die Abscheidung vollzieht sich in drei Stufen:

Stufe 1 Vorabscheidung durch Verwirbelung und Abriss in Kammer (1)

Stufe 2 Zyklon-Wirkung in Kammer (2) mit extrem hoher Medium-Spannung, Entspannung und erneuter Spannung. Austreibung kleinster Partikel-Masse.

Stufe 3 Ein **X-Cyclone®**-Abscheide-Element verfügt über **X-Cyclone®**, welche immer so angeordnet sind, dass die austretende Luft aus zwei Zyklonen in eine Kammer (3) aufeinander treffen. Durch gewisse Agglomeration (Zusammenführen) und Verwirbelung mit Abriß, wird eine weitere Abscheidung von Kleinstpartikeln erreicht.

Fluid-Partikel sind kleinste Tröpfchen (µm) und je nach chemischer Orientierung mit einer mehr oder weniger Oberflächenspannung versehen.

Sämtliche Fluid-Partikel lassen sich unter kinetischer Einwirkung agglomerieren. Die Agglomeration bewirkt größere Partikel = größere Masse, und somit bessere mechanische Abscheidemöglichkeit.

Die abgeschiedene Fluidmasse fließt vertikal im **X-Cyclone®**-Element nach unten ab und wird mit einem speziellen Drainage-Effekt dem Ablauf zugeführt, wobei abgeschiedene Feststoffe weitgehend ebenfalls „abgeschwemmt“ werden.

Dadurch wird bei Fluidmasse ≥ Feststoffmasse ein Selbstreinigungseffekt erzielt.

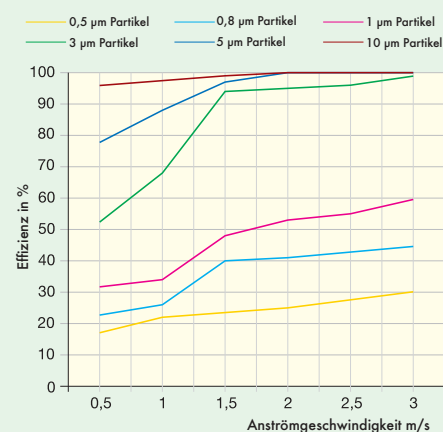
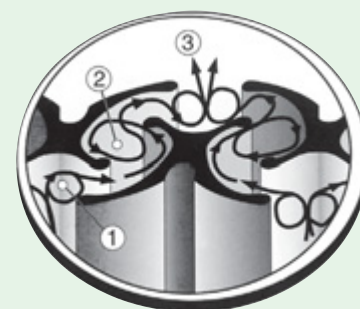
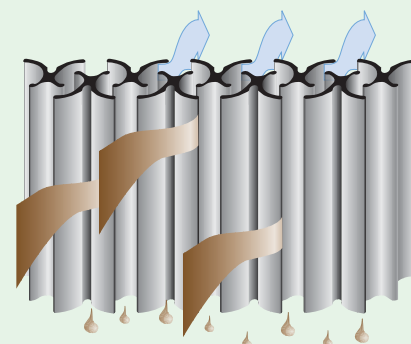
Flammeinwirkungsprüfung nach DIN EN 16282

Warum werden X-CYCLONE® Grundelemente nach DIN EN 16282 geprüft?

Die DIN EN 16282 ist weltweit eine der ganz wenigen Normen die ein Prüfverfahren auf Flammdurchschlagschutz beschreibt. Bis dato wurde der Flammdurchschlagschutz nahezu aller in Ölnebelabscheidern verwendeten Filter bzw. Aerosolabscheider in den seltensten Fällen nachgeprüft bzw. in sonst irgendeiner Form nachgewiesen.

Die nachfolgenden Bilder zeigen das Prüfverfahren. Obwohl der Prüfstand über einen Ventilator mit Luft durchströmt wird, können Sie in den dargestellten Bildern sehen, wie die Flammen durch den

X-Cyclone® Hochleistungsabscheider „blockiert“ werden. Das heißt Luft kann durch das **X-Cyclone®** Grundelement durchströmen, die Flammen dagegen werden „blockiert“.

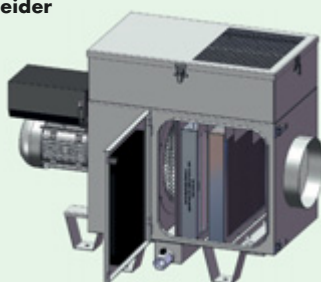


Abscheidecharakteristik von Aerosolabscheidern

Auszug der Messergebnisse, vorgenommen vom Fraunhofer-Institut für Toxikologie und Aerosolforschung Hannover
Gemessen und bewertet wurden alle Abscheider und Filter gemäß der VDI 2052 Stand Juni 1999:

Zweistufiger X-Cyclone® Hochleistungsabscheider

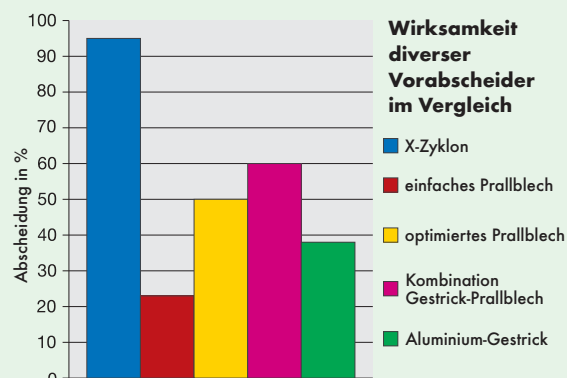
Emulsionsnebel-Abscheider Ultra-Cleaner, mechanisches X-Cyclone®-Abscheidesystem mit effektiver Abscheidung von Ölen, Emulsionen, sonstigen Fluiden und Festpartikeln.



Verhältnis von Partikelgrößen zu Massenanteilen

Ausgegangen wird von durchschnittlichen Emulsionskonzentrationen (5-7% Ölanteil). Der Hauptmassenanteil (94%) der Aerosole bei den abzusaugenden Emulsionsnebeln liegt im Bereich der Partikelgrößen von 1-5 µm.

Partikelgröße µm	0,3	0,5	1,0	3,0	5,0	10,0
Massenanteil	1%	1%	17%	53%	24%	4%



SARA® Modularer Emulsionsnebelabscheider Ultra-Cleaner

- **mechanisch, mit patentiertem X-Cyclone®-Agglomerator-System**
- **dank europäischer ErP-Richtlinie sind Energieeinsparungen gegenüber herkömmlichen Luftreinigern von mehreren tausend Euro möglich**
- **Funktionsweise ohne Wegwerffilter, somit keine Folgekosten!**
- effektive Abscheidung von Ölen, Emulsionen, sonstigen Fluiden und Festpartikeln
- komplette Einheit als Umluftgerät mit integriertem Ventilator
- Gehäuse stabil und verwindungsfrei aus pulverbeschichtetem Edelstahl (RAL 7035), innen glattflächig und mit Bedienungsoffnung
- Bodenteil als öl- und wasserdichte Sammelwanne ausgebildet
- Auffangbehälter mit Ablasshahn zum Entleeren, optional mit Siphon
- das Ultra-Cleaner-System kann durch verschiedene Ein- und Aufbaumöglichkeiten die meisten Absaugprobleme bei unterschiedlichen Bearbeitungsprozessen und unterschiedlichen Kühlschmierstoffen bzw. Ölen mit einem Gerät lösen
- entwickelt, konstruiert und gefertigt in Übereinstimmung mit den EG-Richtlinien
- Ultra-Cleaner sind nach DIN EN 16282 Flammdurchschlagschutz geprüft
- Abscheidegrade vom Fraunhofer-Institut für Toxikologie und Aerosolforschung geprüft und bestätigt
- zulässige Umgebungstemperatur für alle Modelle 0 °C bis 50 °C
- **Lieferumfang:** Ultra Cleaner mit Frequenzumrichter und Motorabdeckung, Agglomerator- und X-Cyclone®-Filtereinsatz
- **Preisstellung:** ab Werk, einschließlich Verpackung



UC mit Motorverkleidung

Einzelgeräte

- mit stufenlosem Regelschalter zur Einstellung der Saugleistung

Modell	Volumenstrom min. m³/h	Volumenstrom max. m³/h	Abmessungen L x B x H mm	Anschluss-Ø mm	Gewicht kg	Geräuschpegel dB	Leistung W	I(A)	Spannung V	rechts		links	
										Artikel-Nr.	€	Artikel-Nr.	€
UCS-Mini	0	500	360 x 355 x 565	150	20	50	157	1,1	230	909020 0001	2.089,-	909025 0001	2.089,-
UC1SD	200	1000	865 x 360 x 640	200	44	67	500	1,3	400	909020 0010	3.349,-	909025 0010	3.349,-
UC2SD	400	2000	900 x 440 x 720	200	62	69	880	2,3	400	909020 0020	4.689,-	909025 0020	4.689,-
UC3SD	600	3000	945 x 520 x 800	300	93	69	1170	2,6	400	909020 0030	6.709,-	909025 0030	6.709,-

9103

9103

Vorfilter für Flüssigkeiten und Grobpartikel

Beschreibung	passend zu	Artikel-Nr.	€
Vorfilter	Anschluss-Ø 150 mm	902050 1081	310,-
Vorfilter	Anschluss-Ø 200 mm	902050 1080	310,-
Vorfilter	Anschluss-Ø 300 mm	902050 1090	569,-
Filtereinsatz für Vorfilter	Vorfilter 150 / 200 mm	902070 0016	9,25
Filtereinsatz für Vorfilter	Vorfilter 300 mm	902070 0018	17,90

9102



Vorfilter

Dampfphasenkondensator

- erhöht die Abscheideeffizienz des Filters
- zur Partikelvergrößerung vor der Filteranlage
- für Bearbeitungen mit Kühlmitteldrücken > 20 bar

Beschreibung	passend zu	Artikel-Nr.	€
Dampfphasenkondensator 200 mm L= 400 mm	UC1SD/UC2SD	909005 0037	769,-
Dampfphasenkondensator 300 mm L= 400 mm	UC3SD	909005 0038	1.039,-
Edelstahleinsatz für Dampfphasenkondensator	UC1SD/UC2SD	909005 0040	225,-
Edelstahleinsatz für Dampfphasenkondensator	UC3SD	909005 0041	270,-

9104



Dampfphasenkondensator

Schwebstofffilter-Aufsatz

- dient dem Filtern von Rauchanteilen die durch Schwerkraftspannung entstehen können
- für Partikelgrößen < 1 µm

passend zu	Beschreibung	Artikel-Nr.	€
UCS-Mini	Schwebstofffilteraufsatz inkl. Kassette	909005 0053	495,-
UC1SD	Schwebstofffilteraufsatz inkl. Kassette	909005 0030	679,-
UC2SD	Schwebstofffilteraufsatz inkl. Kassette	909005 0031	729,-
UC3SD	Schwebstofffilteraufsatz inkl. Kassette	909005 0032	729,-
UCS-Mini	Ersatz-Kassette DIN EN 60335-2-69:2008 H	984901 3335	295,-
UC1SD	Ersatz-Kassette DIN EN 60335-2-69:2008 H	909005 0007	420,-
UC2SD	Ersatz-Kassette DIN EN 60335-2-69:2008 H	909005 0017	455,-
UC3SD	Ersatz-Kassette DIN EN 60335-2-69:2008 H	909005 0008	490,-

9104



Fortsetzung nächste Seite >>>

Installations-Zubehör

Seite 90-12



90

Wabenagglomerator

- zur Agglomeration von sehr feinen Emulsionspartikel
- Wabenstruktur sorgt für eine sehr große Oberfläche
- auswaschbar

Beschreibung	passend zu	Artikel-Nr.	€
Wabenagglomerator 330 x 330 x 50	UC1SD	909005 0110	559,-
Wabenagglomerator 410 x 410 x 50	UC2SD	909005 0112	659,-
Wabenagglomerator 490 x 490 x 50	UC3SD	909005 0111	919,-



Wabenagglomerator

9104

Feinfilter

- Abscheidung geringer Rauchanteile sowie feiner Ölpartikel bis 1 µm
- für dünnflüssige, harzfreie Öle
- beschichtet, bedingt auswaschbar

Beschreibung	passend zu	Artikel-Nr.	€
Feinfilter-Einsatz	UC1SD	984901 3333	198,-
Feinfilter-Einsatz	UC2SD	984901 4141	270,-
Feinfilter-Einsatz	UC3SD	984901 4949	330,-

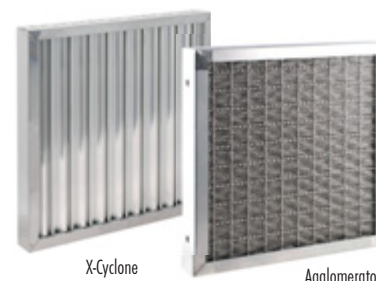


Feinfilter, beschichtet

9104

Ersatzteile

Beschreibung	passend zu	Artikel-Nr.	€
X-Cyclone 330 x 330 x 50	UC1SD	984900 3333	410,-
X-Cyclone 410 x 410 x 50	UC2SD	984900 4141	529,-
X-Cyclone 490 x 490 x 50	UC3SD	984900 4949	599,-
Agglomerator 330 x 330 x 30	UCS-Mini	909005 0013	375,-
Agglomerator 330 x 330 x 50	UC1SD	909005 0010	425,-
Agglomerator 410 x 410 x 50	UC2SD	909005 0012	549,-
Agglomerator 490 x 490 x 50	UC3SD	909005 0011	659,-
Schalldämpfereinsatz	UC1SD	909005 0026	80,-
Schalldämpfereinsatz	UC2SD	909005 0027	99,-
Schalldämpfereinsatz	UC3SD	909005 0028	118,-



X-Cyclone

Agglomerator



Schalldämpfereinsatz

9104

www.sartorius-werkzeuge.de

Lassen Sie sich einfach **freischalten**. Anruf oder E-Mail genügt!
Wir senden Ihnen umgehend Ihre Zugangsdaten per E-Mail.



Über 50.000 Werkzeuge online verfügbar!



90

Sicherheit am Arbeitsplatz



**Bitte schützen Sie Ihre Augen,
Gehör und Atemwege!**



SARA® Emulsionsnebelabscheider Ultra-Jet

- **mechanisch, mit patentiertem X-Cyclone®-Agglomerator-System**
- **dank europäischer ErP-Richtlinie sind Energieeinsparungen gegenüber herkömmlichen Luftreinigern von mehreren tausend Euro möglich**
- **ohne Drehzahlregelung**
- **keine Wegwerfilter**
- je nach Baugröße für Bearbeitungsmaschinen von ca. 1 - 3 m³ Innenraumvolumen und Leichtzerspannungsprozessen geeignet
- kompakte Bauweise, Direktmontage auf der Maschine
- bis zu vier Filterstufen, mit Schwebstofffilter nachrüstbar
- dynamisch-statisch-kombiniertes Filtersystem
- dynamisch gewuchteter Hochleistungsventilator, Ventilator ist in die Filtereinheit integriert
- Bedienungsöffnung mit Schnellverschlüssen
- ULTRA-JET ist nach DIN EN 16282 Flammendurchschlagschutz geprüft
- Gehäuse aus pulverbeschichtetem Edelstahl RAL 7035, Profile des Hochleistungsabscheiders X-Cyclone® aus Aluminium
- **Lieferumfang:** Reduzierung Ø 160/150 mm mit Spänevorfiltersatz, Ölrückführschlauch 3 m
- **Preisstellung:** ab Werk, einschließlich Verpackung



Einzelgeräte

Modell	Volumenstrom max. m ³ /h	Abmessungen L x B x H mm	Anschluss-Ø mm	Gewicht kg	Leistung l(A) W	Spannung V	Geräuschpegel dB	Artikel-Nr.	€
Ultra-Jet 1	1000	410 x 410 x 480	150	20	250	0,74	400	909016 0010	2.259,-
Ultra-Jet 2	1400	410 x 410 x 480	150	22	500	1,3	400	909016 0020	2.819,-

9103

Schwebstofffilter-Aufsatz

- dient dem Filtern von Rauchanteilen die durch die Schwerzerspannung entstehen können
- für Partikelgrößen < 1 µm

Beschreibung	passend zu	Artikel-Nr.	€
Schwebstofffilteraufsatz inkl. Kassette	Ultra-Jet 1 & 2	984901 3337	689,-
Ersatz-Kassette DIN EN 60335-2-69:2008 H	Ultra-Jet 1 & 2	984901 3338	300,-

9103

Zubehör

Beschreibung	passend zu Modell	Artikel-Nr.	€
1 Satz Montagefüße (4 Stk.) 300 mm	Ultra-Jet 1 & 2	909015 0004	205,-
Feinfilteraufsatz inkl. Kassette	Ultra-Jet 1 & 2	984902 0010	470,-
Schalldämpfer-Matte	Ultra-Jet 1 & 2	984901 0010	111,-
Ständer 2m für Ultra-Jet	Ultra Jet 1 & 2	909015 0005	410,-

9103

Umwelttechnik-Info



Dieter Schild



Dominique Ullmann

Unsere Techniker beraten Sie bei Fragen rund um die Themen Umweltschutz und Sicherheit im Betrieb.

Tel.: +49 2102 4400-9704

E-Mail: dominique.ullmann@sartorius-werkzeuge.de



90

SARA® Modularer Abscheider mit Sprühsystem

- dank europäischer ErP-Richtlinie sind Energieeinsparungen gegenüber herkömmlichen Luftreinigern von mehreren tausend Euro möglich
- speziell entwickelt für den Einsatz bei trockener Guss-, Graphit- und Kunststoffbearbeitung sowie bei Bearbeitungen mit starker Dampf- und Rauchentwicklung
- Vorfiltration durch Erzeugen einer Wasserwand im Geräteinneren
- Aerosole, feste Partikel wie Stäube aus der Gussbearbeitung und schädliche Gasmoleküle werden gebunden und ausgewaschen
- die Filteranlage muss an den vorhandenen Kühlkreislauf der Maschine oder alternativ an einen separaten Tank mit Pumpe der bauseits beigelegt wird, angeschlossen werden
- 1" Schlauchanschluss für Zulauf und 2" Gewinde für Ablauf
- durch eine strömungsoptimierte Luftführung im Geräteinneren wird die gesamte Filterfläche besprüht und die Wasserumlaufmenge reduziert
- Standzeitverlängerung der zurückgeführten Kühlmittel durch Sauerstoffanreicherung
- Abscheidung von Aerosolen und Flüssigkeitspartikel durch das patentierte X-Cyclone® und Agglomerator System
- zulässige Umgebungstemperatur 0°C bis 50°C
- Gehäuse aus Edelstahl, pulverbeschichtet in RAL 7035,
- andere RAL Farben auf Anfrage lieferbar
- **Lieferumfang:** Sprühnebelabscheider mit Düsen, Agglomerator- und X-Cyclone®-Filtereinsatz
- **Preisstellung:** ab Werk, einschließlich Verpackung



Modell	Luftmenge m³/h	Abmessungen L x B x H mm	Anschluss-Ø mm	Gewicht kg	Geräuschpegel dB	Leistung W	I(A)	Spannung V	rechts		links	
									Artikel-Nr.	€	Artikel-Nr.	€
UCSD 800	800	1050 x 370 x 765	150	52	63	250	0,74	400	909040 0800	4.219,-	909045 0800	4.219,-
UCSD 1200	1200	1200 x 370 x 765	200	60	65	500	1,3	400	909040 1200	6.949,-	909045 1200	6.949,-
UCSD 2500	2500	1280 x 550 x 925	300	116	67	1170	2,6	400	909040 2500	9.399,-	909045 2500	9.399,-
UCSD 4000	4000	1300 x 655 x 1045	300	158	72	1600	3,55	400	909040 4000	13.899,-	909045 4000	13.899,-
									9103		9103	

SARA® Elektrostatische Ölnebelabscheider

- dank europäischer ErP-Richtlinie sind Energieeinsparungen gegenüber herkömmlichen Luftreinigern von mehreren tausend Euro möglich
- entwickelt zur Absaugung von reinem Ölnebel an Zerspanungsmaschinen
- Vorfiltration von Aerosolen und Flüssigkeitspartikel durch das patentierte X-Cyclone® und Agglomerator System
- Aerosole und Partikel unter 1 µm werden im elektrostatischen Kollektor abgeschieden
- **alle Filterelemente können abgereinigt und wiederverwendet werden, keine Wegwerffilter**
- der Gehäuseboden ist öl- und wasserdicht als Sammelwanne ausgebildet
- TÜV-geprüfter Flammendurchschlagschutz nach der Richtlinie DIN EN 16282
- die Geräte erfüllen den Ozongrenzwert von 0,2 mg/m³
- zulässige Umgebungstemperatur 0°C bis 40°C
- Gehäuse aus Edelstahl, pulverbeschichtet in RAL 7035,
- andere RAL Farben auf Anfrage lieferbar
- Lieferung steckerfertig (Harting HAN 10) mit integriertem Ventilator
- **Lieferumfang:** Elektrostatische, Glasfaseragglomerator- und X-Cyclone®-Filtereinsatz
- **Preisstellung:** ab Werk, einschließlich Verpackung



Modell	Luftmenge m³/h	Abmessungen L x B x H mm	Anschluss-Ø mm	Gewicht kg	Geräuschpegel dB	Anzahl Kollektor- zellen	Leistung W	I(A)	Spannung V	rechts		links	
										Artikel-Nr.	€	Artikel-Nr.	€
SEF 1000	1000	1325 x 560 x 810	200	117	63	1	320	0,95	400	909050 1000	6.089,-	909055 1000	6.089,-
SEF 1000 D	1000	1540 x 560 x 810	200	143	63	2	320	0,95	400	909050 1001	7.209,-	909055 1001	7.209,-
SEF 1700	1700	1375 x 525 x 900	200	121	65	1	590	1,53	400	909050 1700	8.329,-	909055 1700	8.329,-
SEF 1700 T	1700	1800 x 525 x 900	200	175	65	3	590	1,53	400	909050 1701	9.999,-	909055 1701	9.999,-
SEF 2500	2500	1375 x 650 x 900	300	190	67	1	1290	2,86	400	909050 2500	10.349,-	909055 2500	10.339,-
SEF 2500 T	2500	1800 x 650 x 900	300	219	67	3	1290	2,86	400	909050 2501	15.639,-	909055 2501	15.639,-
									9103		9103		



Installations-Zubehör

Seite 90-12

SARA® Trockenstaub-Filterssystem Power-**Air-Cleaner** SARA-PAC

- Abscheidesystem mit Luftleistungen von 900 m³/h oder 2000 m³/h
- für nahezu alle typischen Anwendungsprobleme in der industriellen und handwerklichen Fertigung bei der Absaugung von Trockenstäuben
- Die Grundeinheit ist ein Taschenfiltergerät mit Polyester-Nadelfilztaschen, die wahlweise über einen Handrüttler oder über einen pneumatischen Rüttler abgereinigt werden kann.
- typische Einsatzgebiete sind die Absaugungen von Polier-, Schneid-, Säge-, Fräs- sowie Entgratstäuben beim Bearbeiten von Metall, Stein, Holz und Kunststoff
- RAL 5007, weitere RAL-Farben auf Anfrage lieferbar
- **Preisstellung:** ab Werk, einschließlich Verpackung

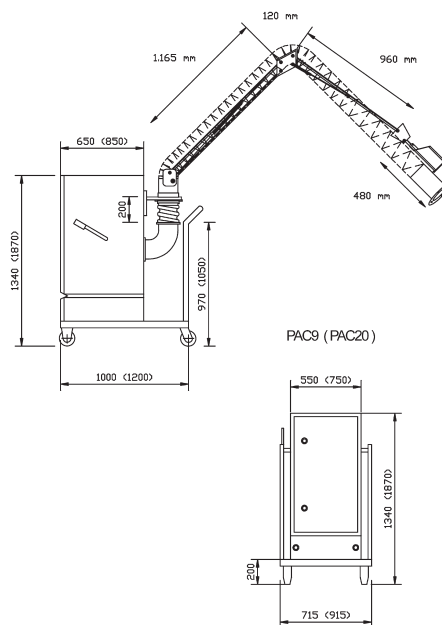
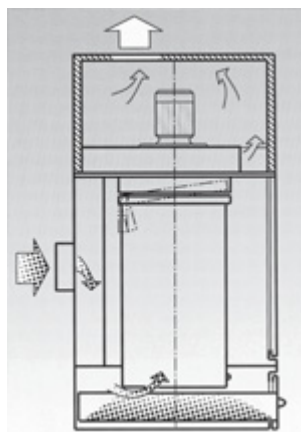


Abb. zeigt SARA-PAC 20 mit Staubeimer und Nachfilter

Komplettgerät für stationären Anschluss

Beschreibung	Volumenstrom max. m ³ /h	Breite mm	Tiefe mm	Höhe mm	Anschluss-Ø mm	Geräuschpegel dB	Gewicht kg	Motorleistung kW	Anschluss V	Stromstärke A	Inhalt Staubschublade l	Artikel-Nr.	€
SARA-PAC 9 mit Staubschublade	900	550	650	1200	125	72	90	0,75	230/400	3,1 / 1,8	45	988102 0009	2.949,-
SARA-PAC 9 mit Staubeimer	900	550	650	2000	125	72	90	0,75	230/400	3,1 / 1,8	45	988102 1009	3.129,-
SARA-PAC 20 mit Staubschublade	2000	750	850	1650	200	75	220	2,2	230/400	8,1 / 4,7	120	988102 0020	3.859,-
SARA-PAC 20 mit Staubeimer	2000	750	850	2400	200	75	220	2,2	230/400	8,1 / 4,7	120	988102 1020	4.259,-

9108

Zubehör und Verbrauchsmaterial

Beschreibung	für SARA-PAC 9		für SARA-PAC 20	
	Artikel-Nr.	€	Artikel-Nr.	€
Fahrgestell	988106 0001	480,-	988107 0001	689,-
Saugarm, DN 125mm, bzw. DN 200 mm Länge 3m	988106 0002	1.379,-	988107 0002	1.559,-
pneumatische Filterabreinigung	988106 0003	2.289,-	988107 0003	2.529,-
Nachfiltereinheit EU 12	988106 0004	1.579,-	988107 0004	2.619,-
Nachfiltereinheit Aktivkohle	988106 0005	1.579,-	988107 0005	2.619,-
Ersatz-Filtereinsatz EU 12	988106 0006	699,-	988107 0006	1.399,-
Ersatz-Filtereinsatz Aktivkohle	988106 0007	889,-	988107 0007	1.769,-
Ersatz-Filtertasche Standard	988106 0008	249,-	988107 0008	399,-
Ersatz-Filtertasche antistatisch	988106 0009	269,-	988107 0009	429,-
Ersatz-Filtertasche beschichtet	988106 0010	349,-	988107 0010	449,-
Wasservorabscheider	988106 0011	2.619,-	988107 0011	4.809,-

9108

9108



Installations-Zubehör

Seite 90-12



90

Installationszubehör für Filteranlagen

Vorfilter für Flüssigkeiten und Grobpartikel

Beschreibung	passend zu	Artikel-Nr.	€
Vorfilter	Anschluss-Ø 150 mm	902050 1081	310,-
Vorfilter	Anschluss-Ø 200 mm	902050 1080	310,-
Vorfilter	Anschluss-Ø 300 mm	902050 1090	569,-
Filtereinsatz für Vorfilter	Vorfilter 150 / 200 mm	902070 0016	9,25
Filtereinsatz für Vorfilter	Vorfilter 300 mm	902070 0018	17,90

9102



Vorfilter



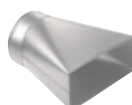
Drosselklappe



Reduzierstück



Rückführschlauch



Fischmaul-Tülle



Schlauchanschluss



Einlass-Dichtung



Rohrbogen 90°



Saugschlauch



Y-Verbinder



Flansch-Verbindung



Schlauchschelle



Ständer zur Direktmontage

Ständer ausziehbar

Ständer

Diverses Installationszubehör

Beschreibung	passend zu	Artikel-Nr.	€
Reduzierstück auf 100 mm	Anschluss-Ø 125 mm	902050 0015	57,50
Reduzierstück auf 100 mm	Anschluss-Ø 150 mm	902050 0014	52,50
Reduzierstück auf 100 mm	Anschluss-Ø 200 mm	902050 0017	87,50
Reduzierstück auf 150 mm	Anschluss-Ø 200 mm	900150 0013	76,50
Reduzierstück auf 200 mm	Anschluss-Ø 300 mm	902050 0016	210,-
Schlauch pro Meter	Nennweite 75 mm	900150 0118	56,50
Schlauch pro Meter	Nennweite 100 mm	902050 0001	30,20
Schlauch pro Meter	Nennweite 125 mm	900150 0006	41,70
Schlauch pro Meter	Nennweite 150 mm	900150 0002	48,80
Schlauch pro Meter	Nennweite 200 mm	900150 0001	62,50
Schlauch pro Meter	Nennweite 300 mm	900150 0014	88,-
Schlauchschelle 70 - 90 mm	Nennweite 75 mm	900160 0001	3,33
Schlauchschelle 100 - 120 mm	Nennweite 100 mm	900160 0002	3,80
Schlauchschelle 120 - 140 mm	Nennweite 125 mm	900160 0003	4,12
Schlauchschelle 150 - 170 mm	Nennweite 150 mm	900160 0004	4,75
Schlauchschelle 200 - 220 mm	Nennweite 200 mm	900160 0005	5,85
Schlauchschelle 300 - 320 mm	Nennweite 300 mm	900160 0006	7,90
Flanschverbindung	Anschluss-Ø 100 mm	902050 0013	57,50
Flanschverbindung	Anschluss-Ø 150 mm	900150 0012	63,50
Flanschverbindung	Anschluss-Ø 200 mm	900150 0011	74,-
Flanschverbindung	Anschluss-Ø 300 mm	900150 0015	161,-
Y-Verbinder 2 x 100 mm	Anschluss-Ø 100 mm	902050 0012	166,-
Y-Verbinder 2 x 100 mm	Anschluss-Ø 150 mm	902050 0011	171,-
Y-Verbinder 2 x 150 mm	Anschluss-Ø 150 mm	902050 0010	192,-
Y-Verbinder 2 x 150 mm	Anschluss-Ø 200 mm	900150 0010	172,-
Y-Verbinder 2 x 200 mm	Anschluss-Ø 300 mm	902050 0008	445,-
Fischmaul-Tülle	Anschluss-Ø 100 mm	902050 0020	117,-

9102

Beschreibung	passend zu	Artikel-Nr.	€
Fischmaul-Tülle	Anschluss-Ø 125 mm	900150 0019	96,50
Fischmaul-Tülle	Anschluss-Ø 150 mm	900150 0021	96,50
Fischmaul-Tülle	Anschluss-Ø 200 mm	900150 0020	104,-
Drosselklappe	Anschluss-Ø 100 mm	902050 0022	95,50
Drosselklappe	Anschluss-Ø 150 mm	900150 0023	88,50
Drosselklappe	Anschluss-Ø 200 mm	900150 0022	92,-
Rohrbogen 90°	Anschluss-Ø 100 mm	900150 0018	210,-
Rohrbogen 90°	Anschluss-Ø 150 mm	900150 0017	210,-
Rohrbogen 90°	Anschluss-Ø 200 mm	900150 0016	210,-
Dichtung 75 mm für Einlassöffnung	S 200	902050 0062	36,-
Dichtung 150 mm für Einlassöffnung	S 400, S 800	902050 0063	45,90
Dichtung 150 mm für Einlassöffnung	FX4002	902050 0061	45,90
Dichtung 200 mm für Einlassöffnung	FX5002, FX6002, FX7002	902050 0060	45,90
Ständer, ausziehbar 1525-2740 mm	S400, S800	902050 0028	645,-
Ständer, ausziehbar 1525-2740 mm	FX4002, FX5002	902050 0023	725,-
Ständer, ausziehbar 1525-2740 mm	FX6002, FX7002	902050 0030	635,-
Ständer 2000 mm	Ultra-Cleaner Filteranlagen	909005 0009	575,-
Ständer zur Direktmontage auf der Maschine	FX4002, FX5002	902050 0025	535,-
Ständer zur Direktmontage auf der Maschine	FX6002, FX7002	902050 0039	715,-
Ständeroberteil mit Stange	FX4002, FX5002	902050 0034	315,-
Ständeroberteil mit Stange	FX6002, FX7002	902050 0045	259,-
Wandhalter	S200, S400, S800	902050 0032	245,-
Wandhalter	FX4002, FX5002	902050 0036	355,-
Wandhalter	FX6002, FX7002	902050 0040	410,-
Siphon	SARA-Filteranlagen	909005 0002	175,-
Anschluss für Ölrückführschlauch	SARA-Filteranlagen	909005 0004	44,40
Ölrückführschlauch, pro Meter	allen Filteranlagen	902050 0005	8,65

9102



90

Ultraschall

Implodierende Vakuubläschen bewirken eine intensive und zugleich schonende Reinigung.

Temperatur

Die Reinigungswirkung wird in den meisten Fällen durch Wärme stark gesteigert.

Klassische Einsatzgebiete

Oberflächentechnik, Optik, Labor, Maschinen- und Anlagenbau, Uhren- und Schmuck Technik, Medizin, Dental, Hygiene, Medizintechnik, Luftfahrt, Elektronik, Automobilindustrie, Textilindustrie, Lebensmittelindustrie u.v.m

Chemie

Die richtige Reinigungschemie reduziert Oberflächenspannung, löst und bindet Schmutzpartikel.

Zeit

Der Einsatz von abgestimmter Chemie bei der Ultraschallreinigung reduziert die Reinigungszeit drastisch.

Der Sinnersche Kreis - Die vier Einflussfaktoren im Ultraschallreinigungsprozess

Reinigen mit Ultraschall – heute eines der besten Verfahren Ökologisch, ökonomisch, intensiv und schonend zugleich.

Ultraschall verkürzt die Reinigungszeit

Als Ultraschall werden Schwingungen bezeichnet, die oberhalb des für das menschliche Ohr hörbaren Bereiches (> 20 kHz) liegen. Für die Reinigung werden Schwingungen zwischen 20 und 130 kHz eingesetzt. Über Schwingelemente, die am Wannenboden einer Reinigungswanne befestigt sind, breiten sich Unter- und Überdruckwellen in der Flüssigkeit aus. Ab einer bestimmten



Leistungsdichte der Schwingungen reißt der Flüssigkeitsverbund auf, es entstehen Vakuubläschen, deren Größe im Nanometerbereich liegen. Diese Bläschen implodieren in der Nähe der Oberflächen des Reinigungsgutes und erzeugen einen auf die Oberfläche gerichteten Druckstrahl. Diesen Vorgang bezeichnet man als Kavitation. Sie sorgt für eine intensive und zugleich schonende Ablösung von Schmutzpartikeln. Dies passiert an all den Stellen, die mit Flüssigkeit bedeckt sind, also auch in engsten Fugen und Sacklöchern. Speziell geometrisch komplizierte Teile und Innenbereiche werden feinstgereinigt, also auch in Bereichen, in denen Sprühstrahl oder manuelle Reinigungsmethoden versagen.



Die Multifrequenztechnik

Ein technisches Meisterstück ist Elma durch die Entwicklung von Multifrequenz-Geräten gelungen. Die Multifrequenz-Technik ermöglicht es, über das gleiche Schwingensystem zwei Ultraschallfrequenzen abzustrahlen. So können in der gleichen Schwingwanne empfindliche Materialien mit hohen Frequenzen und robuste Teile mit niederen Frequenzen gereinigt werden.

Nur das richtige Reinigungsverfahren führt zum optimalen Ergebnis

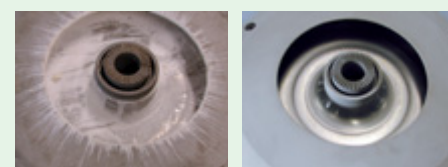
Elma erarbeitet im eigenen Labor optimale Reinigungsverfahren. Dabei wird jede Aufgabe stets als Herausforderung gesehen und in der Regel gemeinsam mit dem Kunden und dann für den Kunden ein Verfahren erarbeitet.

Das gut ausgestattete Elma-Applikationslabor verfügt über aktuelle Reinigungstechnologien, die den Ultraschall, die Sprüh- und Dampfreinigung, die Spülung und letztendlich die Trocknung betreffen. Selbstverständlich kann dies bis zur Simulation unter Reinraumbedingungen erfolgen.

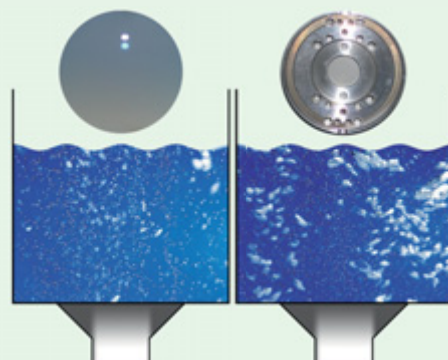
Der Kunde wird durch die Bearbeitung seines konkreten Reinigungsproblems von der Elma-Technik und dem Elma-Service rund um die Produkte überzeugt.



Da die Reinigungsmittel selbst rezeptiert und produziert werden, kommt nicht selten mit dem Reinigungsproblem auch ein neues, Praxis-erprobtes Produkt auf den Markt.



Elma führt jährlich zahlreiche konkrete zum Teil einfache, zum Teil sehr komplexe Reinigungsversuche durch, die zur Lösung in Kleingeräten oder zu neuen Verfahren in den Elma-Anlagen führen. Das Reinigungsproblem steht dabei immer im Mittelpunkt und die Elma-Kunden schätzen das Engagement, mit dem es gelöst wird.



Elma Ultraschall-Reinigungsgeräte mit Heizsystem

- zeitgemäßes Design, mit robusten Reinigungswannen aus verschleißfestem Edelstahl
- geräuschkämmende Kunststoffdeckel mit zusätzlicher Funktion als Abtropfschale (Modell S 900/H mit Edelstahl-Deckel, ohne Abtropffunktion)
- acht verschiedene Größen mit Wanneninhalt 0,8 bis 90 Liter
- alle Geräte mit Ultraschallfrequenz 37 kHz, Sweep- und Degas-Funktion
- Heizsysteme mit temperaturgesteuerter Funktion (Regelbereiche 30°C - 80°C, d.h. der Reinigungsprozess kann sofort manuell oder bei Erreichen der vorgegebenen Temperatur gestartet werden)
- **Lieferumfang:** ohne Deckel und ohne Korb (S 10/H mit Deckel)
- **Preisstellung:** ab Werk, einschließlich Verpackung



Grundgerät ohne Deckel und Korb

Typ	Abmessungen B x T x H mm	Gewicht kg	Heizleistung kW	Korbbeladung kg	Korbinnenabmessung mm	Korbmaschen mm	Leistungsaufnahme gesamt W	Ablauf-Durchmesser in	Tragegriffe	Ultraschall-Spitzenleistung W	Wanneninhalt l	Artikel-Nr.	€
S 10/H mit Deckel	206 x 116 x 178	2,0	0/0,06	1	177 x 73 x 30	7x1	30/90	-	-	240	0,8	986012 1080	330,-
S 30/H	300 x 179 x 214	3,3	0/0,2	1	198 x 106 x 50	7x1	80/280	3/8	2	320	2,75	986012 0275	610,-
S 40/H	300 x 179 x 264	4,0	0/0,2	3	190 x 105 x 75	7x1	140/340	3/8	2	500	4,25	986012 1425	910,-
S 60/H	365 x 186 x 264	5,1	0/0,4	5	255 x 115 x 75	9x1	150/550	3/8	2	600	5,75	986012 1575	1.070,-
S 100/H	365 x 287 x 264	5,9	0/0,4	6	255 x 200 x 75	9x1	150/550	3/8	2	600	9,5	986012 1950	1.275,-
S 180/H	390 x 340 x 321	8,5	0/0,8	8	280 x 250 x 115	9x1	200/1000	3/8	2	800	18	986012 1800	1.795,-
S 300/H	568 x 340 x 321	11,0	0/1,2	10	455 x 250 x 115	9x1	300/1500	3/8	2	1200	28	986012 2800	2.250,-
S 900/H	715 x 570 x 467	40	2	30	545 x 450 x 250	16x1.2	2800	1/2	4	3200	90	986012 9000	4.545,-

9136

Deckel

passend zu	Artikel-Nr.	€
Typ S 30/H	986013 0275	20,-
Typ S 40/H	986013 1425	20,-
Typ S 60/H	986013 1575	25,50
Typ S 100/H	986013 1950	33,-

9136

passend zu	Artikel-Nr.	€
Typ S 180/H	986013 1800	35,-
Typ S 300/H	986013 2800	41,-
Typ S 900/H	986013 9000	135,-

9136



Korbeinsätze

passend zu	Artikel-Nr.	€
Typ S 10/H	986014 1080	35,-
Typ S 30/H	986014 0275	44,50
Typ S 40/H	986014 1425	51,-
Typ S 60/H	986014 1575	63,-

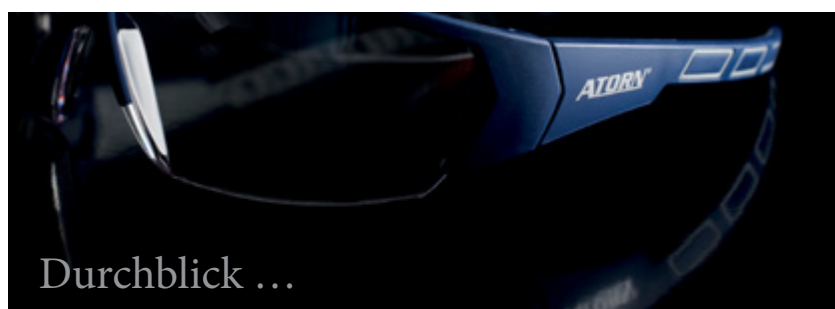
9136

passend zu	Artikel-Nr.	€
Typ S 100/H	986014 1950	135,-
Typ S 180/H	986014 1800	155,-
Typ S 300/H	986014 2800	175,-
Typ S 900/H	986014 9000	365,-

9136



90



Durchblick ...

... mit Sicherheit

ATORN[®]
Leistung braucht Qualität

Elma Ultraschall-Reinigungsmittel **tec clean**

- hochergiebige Konzentrate zum Ansetzen mit Wasser
- Anwendungsdosierung je nach Reinigungsmittel 1 - 10 %

Beschreibung	Inhalt	Artikel-Nr.	€
tec clean A3	2,5	986010 0325	27,-
tec clean A3	10	986010 0310	74,-
tec clean A4	2,5	986010 0425	27,-
tec clean A4	10	986010 0410	73,50
tec clean A5 Pulver	0,85	986010 0585	20,50
tec clean S1	2,5	986010 0125	27,-
tec clean S1	10	986010 0110	73,50
tec clean S2	2,5	986010 0225	36,50
tec clean S2	10	986010 0210	98,-



9136

	Haupt-Verunreinigung	Haupt-Oberflächen	Eigenschaften	Ph-Wert	Dosierung
tec clean A3 Eisen & Edelmetallreiniger	Stanzöle, Zieh fett, Ruß, Zunder, Schleif-, Poliermittel, Hochleistungskühlschmierstoffe	Edelstahl, Stahl u.a. Eisen-Werkstoffe, Titan- und Edelmetalle, Grauguss, Buntmetall, Messing, Glas und Quarz prüfen! Nicht für Alu und Leichtmetalle!	flüssig, emulgierend silikat- und phosphathaltig, alkalisch	12	3 - 6 %
tec clean A4 Universalreiniger	Öle, Fett, Ruß, Verkokungen Zunder, Staub, Fingerabdrücke	Edelstahl, Stahl, Eisen, Grauguss, Aluminium und Leichtmetalle Nickel, Zink, Kunststoff, Keramik, Glas, Quarz, Gummi	flüssig, meist demulgierend silikat- und phosphathaltig, alkalisch	13,4	1 - 5 %
tec clean A5 Kraftreiniger für Eisen und Leichtmetalle	verzunderte und verharzte Öle und Fette, Schleif- und Poliermittel, Lack- und Farbreste Wachs	Edelstahl, Stahl, Eisen, Grauguss, Aluminium und Leichtmetalle Nickel, Edelmetall, Stahl, Zink	pulverförmig, emulgierend silikat- und phosphathaltig, alkalisch	11,5	1 - 4 %
tec clean S1 schwach saurer Reiniger	Rost, Kalk, Oxidschichten (z.B. Grünspan), Fette, Öle	Buntmetall, Edelstahl, Aluminium und Leichtmetalle, Messing Stahl, Kunststoff, Glas, Stahl nach dem Entrosten sofort aus dem Bad nehmen und mit Korrosionsschutz spülen!	flüssig, emulgierend sauer	1,6	1 - 5 %
tec clean S2 stark saurer Reiniger	mineralische Verschmutzungen wie Kalk, Rost, u.a. Oxide, abbeizbare Beläge	Edelstahl, Stahl, Eisen, Grauguss, Hartmetall, Messing, Nickel, Bunt- und Edelmetalle, Stahl, Eisen, Grauguss nach dem Entrosten sofort aus dem Bad nehmen und mit Korrosionsschutz spülen!	flüssig, emulgierend sauer	< 1,0	1 - 10 %

SARA Venturi-Cleaner-Tisch

- **mobiler Reinigungstisch zur Bauteil und Maschinenreinigung**
- die Druckluft-Ausblaspistole wird unabhängig vom Fußpedal permanent mit Druckluft versorgt, so dass die Pistole auch zur Reinigung der Maschinenkabine eingesetzt werden kann
- **filterloser Betrieb, komplett verschleißfrei**
- **rostfreies Edelstahlgehäuse** mit integrierten Transportrollen
- ausgestattet mit patentiertem X-Cyclone® Filterelement um einen Aerosolaustritt zu verhindern
- schneller Anschluss an das vorhandene Druckluftsystem
- Unterdruckdüse zum Ansaugen von Feststoffpartikeln und Flüssigkeitsnebel
- entwickelt, konstruiert und gefertigt in Übereinstimmung mit den EG-Richtlinien
- auf Anfrage auch in folgenden Abmessungen (B x T x H in mm) lieferbar:
300 x 300 x 1300, 400 x 500 x 1300, 1000 x 500 x 1300
- auf Anfrage auch mit integriertem Waschtisch erhältlich
- **Lieferumfang:** Einsatzfertig zum Anschluss an Druckluftschnellkupplungen inklusive Druckluftpistole, Y-Verbinder, Schutzscheibe und Bedienungsanleitung
- **Preisstellung:** ab Werk, einschließlich Verpackung



Arbeitshöhe mm	H mm	B mm	T mm	Druckluftanschluss bar	Gewicht kg	Geräuschpegel dB	Artikel-Nr.	€
900	1300	500	500	5 - 10	45	64 - 70	908500 0500	1.999,-

9111



SARA® Späne- und Flüssigkeitssauger

- mobiler Sauger zur Entfernung von Grobpartikeln aus Flüssigkeiten, dem Aufsaugen von Leckagen sowie benetzten Spänen
- Flüssigkeitsaufbereitung erfolgt voll automatisch im Bypass-Verfahren, ohne Personaleinsatz (gleichzeitiges Ansaugen und Abpumpen möglich)
- Grobpartikel und Flüssigkeiten werden durch einen perforierten Korb getrennt
- einfache und schnelle Fremdstoffentsorgung durch herausnehmbaren Korb
- permanente Füllstandskontrolle durch Sichtrohr am Behälter
- Überfüllsicherung für den sicheren Automatikbetrieb
- stabile Ausführung mit robusten, leicht laufenden Rädern
- kraftvoller 2200 W Motor für sehr hohe Volumenströme (Leistung 200 l/min)
- Abpumpen der Flüssigkeit über integrierte Tauchpumpe (Leistung 200 l/min)
- Farbe: RAL 7035
- **Lieferumfang:** 3 m Saug- und Abpumpschlauch, Edelstahl-Schrägrohrdüse, Edelstahl-Flachdüse, Bodendüse und Bedienungsanleitung
- **Preisstellung:** ab Werk, inklusive Verpackung

zur Entfernung von
Grobpartikeln (größer 2 mm) -
Bypass-Verfahren



Fassungsvermögen l	Spänekorb l	Motorleistung kW	Spannung V	Unterdruck mbar	Saugleistung l/min	H mm	B mm	Gewicht kg	Artikel-Nr.	€
100	35	2,2	230	250	200	1200	610	46	908010 0100	3.299,-

9113

Ersatzteile

Beschreibung	Farbe	Abbildung	Abbildung	Artikel-Nr.	€
Bodendüse 460 mm	schwarz	1	1	908061 0001	128,-
Handrohr 3-teilig	silber	2	1	908061 0002	89,50
Edelstahl-Flachdüse, 305 mm	silber	3	1	908061 0007	51,50
Edelstahl-Flachdüse, 610 mm	silber	4	1	908061 0008	67,50
Edelstahl-Schrägrohrdüse, 610 mm	silber	5	1	908061 0009	67,50
Saugschlauch 50 mm, 3 m	transparent/orange	6	3	908061 0015	27,-

9114



SARA® Späne- und Flüssigkeitssauger Freddy

- mobiler Sauger zur Entfernung von Feinstpartikeln (max. 10 µm) aus Flüssigkeiten
- innerhalb weniger Minuten wird der Kühlmittelbehälter einer Werkzeugmaschine entleert, die Kühlflüssigkeit von Fremdstoffpartikeln befreit und durch einfaches Umlegen eines Wahlhebels in die Maschine zurückgepumpt
- arbeitsintensive und zeitaufwendige Reinigungsarbeiten entfallen
- Maschinenausfallzeiten werden reduziert
- langlebige und robuste Stahlbauweise mit ölbeständigen Rädern
- automatische Füllstandskontrolle durch Abschaltung
- kompakte Bauweise, einfaches Handling, gute Manövrierbarkeit
- **Preisstellung:** ab Werk, inklusive Verpackung

zur Entfernung von
Feinstpartikeln bis 10 µm



Freddy Ecominor

- 100 l Fassungsvermögen
- **Lieferumfang:** anschlussfertig mit Schläuchen und Zubehör, Standardfilter 200 µm

Tankinhalt l	Saugleistung mm H2O	Luftmenge l/min	Ansaugleistung l/min	Abgabeleistung l/min	Motorleistung kW	Spannung V	Abmessungen L x B x H mm	Gewicht kg	Artikel-Nr.	€
100	2000	2800	190	60	2	240	1260 x 600 x 1200	80	980100 0100	3.999,-

9125

Fortsetzung nächste Seite >>>



Freddy Superminor

- 100 l Fassungsvermögen
- **Boost-Funktion für noch höhere Saugleistungen**
- **Lieferumfang:** anschlussfertig mit Schläuchen und Zubehör für die Boden- und Flüssigkeitsreinigung, Standardfilter 200 µm

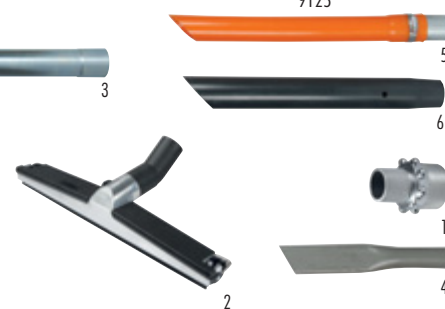
Tankinhalt l	Saugleistung mm H2O	Luftmenge l/min	Ansaugleistung l/min	Abgabeleistung l/min	Motorleistung kW	Spannung V	Abmessungen L x B x H mm	Gewicht kg	Artikel-Nr.	€
100	3800	2900	330	140	3	240	1350 x 690 x 1250	110	980101 0001	4.999,-

9125

Zubehör

Beschreibung	Farbe	Abbildung	Artikel-Nr.	€
Adapter	silber	1	983099 0100	76,50
Bodendüse	schwarz / silber	2	983099 0026	171,-
Verlängerung 1 m	weiß	3	983099 0209	50,50
Nutdüse	grau	4	983099 0207	33,30
Rohr flexibel	orange	5	983099 0022	137,-
Saugrohr 500mm	grau	6	983099 0023	37,30

9126



Ersatzfilter

Beschreibung	Artikel-Nr.	€
Einwegfilter 10 µm	982501 0001	20,80
Mehrwegfilter 200 µm	982501 0002	99,50
Mehrwegfilter 100 µm	982501 0005	166,-

9126



Ersatzfilter



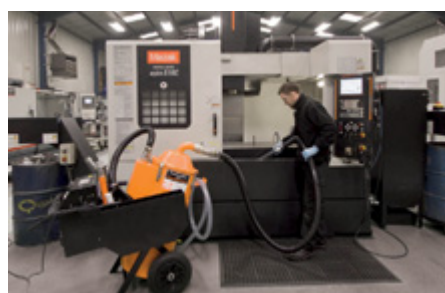
Funktionsprinzip der Filtration



Filtereinsatz mit Spänen und Schleifschlamm



Gute Zugänglichkeit des Filtereinsatzes



Aufsaugen von verschmutzter Emulsion, Spänen und Schleifschlamm



Einfaches Entleeren des Filtereinsatzes



Rückführung der gereinigten Emulsion in den Kühlschmierstoff-Behälter



Nilfisk ALTO Nass-/Trockensauger ATTIX

- die wirtschaftliche Lösung für den Profieinsatz
- kompaktes Design, leichte Bedienbarkeit
- überzeugende Leistung durch große Luftmengen und hohem Unterdruck
- robuster Griff mit einfacher Kabelaufwicklung
- praktische Zubehör- und Werkzeugablage
- Silent Power, Spitzenleistung, die man sieht aber nicht hört
- robuste Laufräder und Lenkrollen, extreme Wendigkeit und Stabilität
- Filtervlies auswaschbar
- alle Geräte entsprechen den gültigen VDE-Vorschriften
- **Preistellung:** Lieferung innerhalb Deutschland frei Haus (Bordsteinkante), inkl. Verpackung

ATTIX 30-01

- **Lieferumfang:** Verlängerungsrohr, 3 m Saugschlauch, Bodendüse, Fugendüse, Filtervlies auswaschbar, Filterbeutel, 7,5 m Netzkabel, Bedienungsanleitung

Leistung W	Luftmenge m ³ /h	Abmessungen L x B x H mm	Fassungsvermögen l	Spannung V	Gewicht kg	Geräuschpegel dB	Artikel-Nr.	€
1500	3700	450 x 380 x 595	30	230	10	59	990001 0030	299,-
9143								



ATTIX 50-01 PC

- mit automatischer Filterabreinigung Push and Clean
- **Lieferumfang:** Verlängerungsrohr, 3 m Saugschlauch, Bodendüse, Fugendüse, Filtervlies auswaschbar, Filterbeutel, 7,5 m Netzkabel, Bedienungsanleitung

Leistung W	Luftmenge l/min	Abmessungen L x B x H mm	Fassungsvermögen l	Spannung V	Gewicht kg	Geräuschpegel dB	Artikel-Nr.	€
1500	3700	450 x 380 x 750	47	230	11	62	990002 0050	539,-
9143								



ATTIX 751-11

- mit Edelstahl kipp- und herausnehmbarem Schmutzbehälter
- **Lieferumfang:** Handrohr gebogen, 4 m Saugschlauch, Schrägröhdüse, Filtervlies auswaschbar, Papierfiltersack, 7,5 m Netzkabel, Bedienungsanleitung

Leistung W	Luftmenge l/min	Abmessungen L x B x H mm	Fassungsvermögen l	Spannung V	Gewicht kg	Geräuschpegel dB	Artikel-Nr.	€
1500	3600	605 x 580 x 970	70	230	25	57	990003 0070	799,-
9143								



ATTIX 961-01

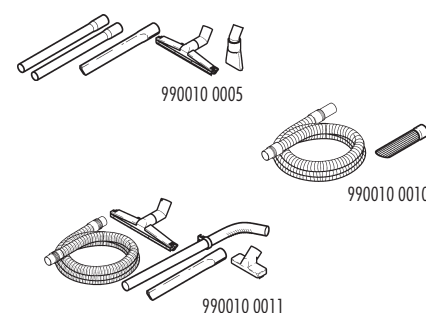
- mit Edelstahl kipp- und herausnehmbarem Schmutzbehälter, Filterabreinigungssystem
- zweiter Motor zur Leistungssteigerung zuschaltbar
- **Lieferumfang:** Verlängerungsrohr, 4 m Saugschlauch, gebogenem Handrohr, Bodendüse, Fugendüse, Filtervlies auswaschbar, Vlies-Filterbeutel, 10 m Netzkabel, Bedienungsanleitung

Leistung W	Luftmenge l/min	Abmessungen L x B x H mm	Fassungsvermögen l	Spannung V	Gewicht kg	Geräuschpegel dB	Artikel-Nr.	€
2x1500	2x3600	580 x 600 x 970	70	230	30	67	990005 0090	1.289,-
9143								



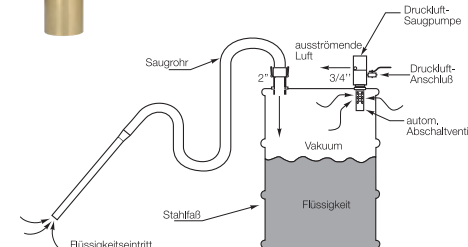
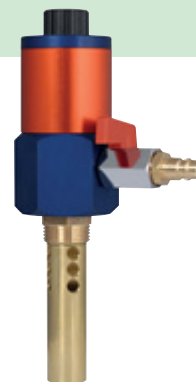
Ersatzteile und Zubehör

Beschreibung	passend zu	Artikel-Nr.	€
Filtervlies, waschbar	ATTIX 30-01, 50-01PC, 751-11	990010 0001	32,80
Filtervlies, waschbar	ATTIX 961-01	990010 0012	65,70
Filterbeutel, 5 Stück	ATTIX 30-01	990010 0002	32,80
Filterbeutel, 5 Stück	ATTIX 50-01PC	990010 0003	38,40
Filterbeutel, 5 Stück	ATTIX 751-11	990010 0004	43,80
Filterbeutel, 5 Stück	ATTIX 961-01	990010 0013	86,70
Handwerker- und Industrie-Set, 5-teilig	ATTIX 751-11	990010 0005	174,50
Späneset	ATTIX 961-01	990010 0010	437,90
Industrieseit	ATTIX 961-01	990010 0011	426,90
9143			



SARA® Druckluft-Fasspumpe

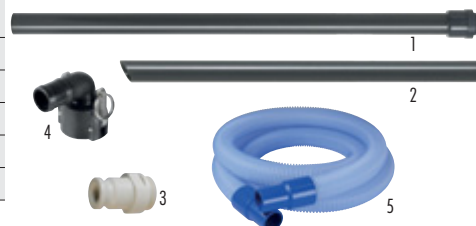
- druckluftbetriebene Doppelfunktions- Saug- und Druckpumpe
- zum Befüllen und Entleeren von Schmier- und Kühlmittelbehältern
- verbrauchte Kühlmittel, Schlamm, kleine Metallreste werden durch Unterdruck in ein Stahlfass gesaugt
- durch einfache Knopfdrehung wird ein Überdruck erzeugt und das Fass kann entleert werden
- einfaches Einschrauben der Pumpe in das Spundloch (3/4") sowie des Saugschlauches in das zweite Spundloch (2") eines genormten Stahlfasses
- benötigter Druck ca. 6 - 8 bar
- Füllen und Entleeren von ca. 60 l/min
- automatisches Schließventil verhindert ein Überlaufen
- **Achtung:** Druckluftpumpe nicht für leicht entzündliche und explosive Flüssigkeiten verwenden. Das Stahlfass muss unbeschädigt und luftdicht sein.
- **Lieferumfang:** ca. 3 m Saugschlauch, Kupplung, Ansaugrohr und Adapter



Beschreibung	Artikel-Nr.	€
Druckluft-Fasspumpe, rostfrei 3/4"	931004 0001	399,-
	9110	

Ersatzteile

Beschreibung	Farbe	Abbildung	Artikel-Nr.	€
Steigrohr 815 mm	grau	1	931005 0005	22,60
Saugrohr	grau	2	931005 0003	22,60
Adapter	grau	3	931005 0004	95,50
Kupplung	schwarz	4	931005 0001	96,-
Schlauch, 3m	blau	5	931005 0002	48,50
			9110	



SARA® Überlaufschutz-Sirene

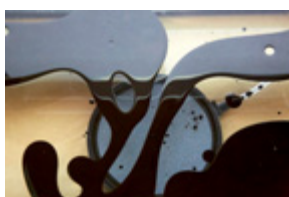
- zur Kontrolle des Maximal- oder Minimal-Füllstands
- akustische Füllstandkontrolle an Ihrer Werkzeugmaschine
- keine überflüssige Hallenreinigung durch Überlaufen des Behälters
- leichte Befestigung durch Magnetplatte
- **Lieferumfang:** Sirene mit Magnetteuß und 1 x 9 Volt Blockbatterie

Beschreibung	Artikel-Nr.	€
Überlaufschutz-Sirene	906011 0001	98,-
	9120	

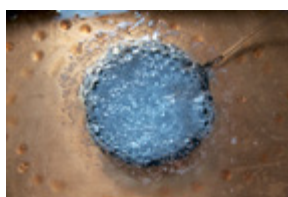


SARA® Kühlschmierstoffbelüfter zur Reduktion von Bakterienwachstum

- **Reduziert Bakterienwachstum im Kühlschmierstoff**
- verhindert einen geschlossenen Fremdölteppich
- erhöht die Standzeit von Kühlschmierstoffen
- im Nachgang sollten die Fremdöle mit einem Emulsionspflegewagen (9030020001) oder Skimmeranlagen entfernt werden
- Entfernung der Fremdöle bewirkt eine Verlängerung der Einsatzzeit sowie eine ausgeglichene Biobalance des Kühlschmierstoffes
- pflegeleichtes Edelstahlgehäuse zur einfachen Reinigung
- zur Direktmontage an der Maschine
- Tages- sowie Wochenzeitschaltuhr einstellbar
- **Lieferung:** inklusive Zeitschaltuhr, Belüftungsplatten und Verbindungsschläuchen



aufschwimmende Fremdöle



Belüftung des Schmierstoffes



Ergebnis: kein geschlossener Ölteppich

Modell	Abmessungen L x B x H mm	Anzahl Belüftungsplatten	Beckengröße max. l	Spannung V	Leistung W	Gewicht kg	Artikel-Nr.	€
350	400 x 90 x 75	1	350	240	5	3	906010 0350	320,-
500	400 x 90 x 75	2	500	240	5	3,4	906010 0500	365,-
1000	400 x 90 x 75	4	1000	240	10	4,6	906010 1000	569,-

9120



90

SARA® Emulsionspflegestation

- stationäre / mobile Pflegestation zur Entfernung von Fremddölen aus dem Kühlschmierstoff
- Emulsionspflege ohne Personaleinsatz und ohne Maschinenausfallzeiten (Bypass-Verfahren)
- Ausfiltern von bis zu 97% aller Fremddöle
- Trennung von Emulsion und Fremddölen auf rein physikalischem Weg
- Kostenreduzierung durch Standzeiterverlängerung des Kühlschmierstoffes
- robustes, vollverschweißtes Edelstahlgehäuse mit ölbeständiger Außenlackierung
- Einsatzbeispiele sind Werkzeugmaschinen, Teilewaschanlagen
- **Lieferumfang:** EPS, Ansaug- & Rückführschlauch,
- **Preisstellung:** ab Werk, inklusive Verpackung



Modell	Fördermenge l/h	Abmessungen L x B x H mm	Gewicht kg	Artikel-Nr.	€
EPS 350	80 - 350	270 x 152 x 440	15	903001 0001	1.850,-

9115

SARA® Emulsionspflegewagen

- mobiler Einsatzwagen zur Entfernung großer Mengen Fremddöl
- Emulsionspflege ohne Personaleinsatz und ohne Maschinenstillstandzeiten (Bypass-Verfahren)
- Ausfiltern von Feststoff-Partikeln bis zu einer Größe von 5 µm sowie 98,5 % aller Fremddöle
- Entfernung von Grobpartikeln durch integrierten Vorfilter (Standardfilter 100 µm)
- Trennung von Emulsion und Fremddölen auf rein physikalischem Weg
- Kostenreduzierung durch Standzeiterverlängerung der Emulsion
- Verringerung von Allergierisiken, Hauterkrankungen sowie unangenehmen Gerüchen
- Flüssigkeitstemperatur max 50 °C
- Überfüllsicherung für sicheren Automatikbetrieb
- langlebige Hochleistung-Exzenter-Schneckenpumpe
- wartungsfreier Drehstrommotor, 0,37 kW, Anschluss 230 V
- robustes, vollverschweißtes Edelstahlgehäuse mit ölbeständiger Außenlackierung
- für den Einsatz an Werkzeugmaschinen, Teilewaschanlagen oder Zentralversorgungen
- **Lieferumfang:** EPW, Schwimmer, Ansaug- & Rückführschlauch, 100 µm Filtereinsatz
- **Preisstellung:** ab Werk, inklusive Verpackung

**zur Fremddölenentfernung -
Bypass-Verfahren - kein
Personaleinsatz**



903002 0001



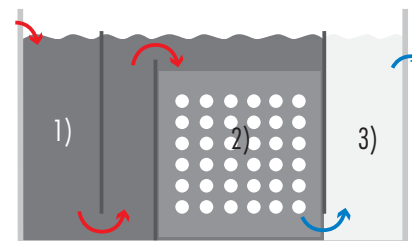
Ansicht von oben



Ausleitung der Fremddöle in Behälter mit Niveaubschalter (Überlaufschutz)



Steuereinheit mit Vorfilter zum Schutz der Pumpe



Modell	Fördermenge l/h	Abmessungen L x B x H mm	Gewicht kg	Artikel-Nr.	€
EPW 550	550	1200 x 470 x 860	86	903002 0001	4.999,-

9115

Ersatzteile

Beschreibung	passend zu	Artikel-Nr.	€
Schwimmer 150x150 mm	EPW 550	903050 2005	159,50
Feinfilter-Einsatz 50 µm	EPW 550	903050 1050	19,20
Feinfilter-Einsatz 100 µm	EPW 550	903050 1100	19,20

9116

Reparatursätze

Beschreibung	passend zu	Artikel-Nr.	€
Pumpenreparatursatz	Seriennummer EPW 550/001 bis EPW 550/105	903050 1200	419,-
Pumpenreparatursatz	Seriennummer ab EPW 550/106	903050 1300	430,-

9116



SARA® Bandskimmer



Öl-Skimmer-Systeme: Belastungen von Kühlemulsionen durch aufschwimmende Lecköle wie Hydrauliköl, Umlaufschmierungen oder Gleitbahnöl verursachen Störungen im Produktionsprozess. Lecköle reduzieren die Sauerstoffaufnahme und begünstigen somit das Bakterienwachstum, bringen Ablagerungen auf Maschinen und Werkstücken mit sich, führen zu erhöhter Ölnebelbildung und reduzieren die Kühlleistung. Die Folgen sind: Hauterkrankungen, Geruchsbelästigungen, höhere Entsorgungskosten, Korrosion, Bakterienbefall, schlechte Kühlwirkung sowie störende Zerspanungseigenschaften. Die folgenden Öl-Skimmer-Systeme schaffen hier Abhilfe.

S-Serie

- ölförderndes Spezialband
- Fremdölenfernung von der Emulsionsoberfläche
- Montage über dem Emulsionsbehälter, geringer Platzbedarf
- einsetzbar im Dauerbetrieb als auch im Zeitbetrieb (Zeitschaltuhr inklusive)
- Eintauchtiefe: 225 mm
- Farbe: RAL 7035
- **Lieferumfang:** einschließlich Zeitschaltuhr, Skimmerband 800 mm und Ölrücklaufschlauch



Modell	Leistung l/h	Bandabmessungen L x B mm	Anschluss V/Hz	Abmessungen L x B x H mm	Gewicht kg	Artikel-Nr.	€
S-40	4	800 x 40	230 / 50	190 x 105 x 160	4	904001 0040	599,-
S-100	8	800 x 100	230 / 50	250 x 105 x 160	6	904001 0100	899,-

9117

M-Serie

- ölförderndes Spezialband
- Entfernung des Lecköl von der Oberfläche
- Montage über dem Emulsionsbehälter, geringer Platzbedarf
- Eintauchtiefe: 225 mm
- Farbe: RAL 3000
- **Lieferumfang:** Grundgerät mit Skimmerband 800 mm, Ölrücklaufschlauch, ohne Zeitschaltuhr

Modell	Leistung l/h	Bandabmessungen L x B mm	Anschluss	Abmessungen L x B x H mm	Gewicht kg	Artikel-Nr.	€
M-40	4	800 x 40	230 / 50	105 x 75 x 80	1,2	904010 0040	449,-
M-100	8	800 x 100	230 / 50	175 x 75 x 80	2,9	904010 0100	549,-

9117



Ersatz-Skimmerbänder

- wärmebeständig bis 60 °C
- **weitere Ausführung mit höherer Wärmebeständigkeit oder Chemikalienbeständigkeit auf Anfrage lieferbar**

passend zu	Bandabmessungen L x B mm	Artikel-Nr.	€
S-40, M-40	800 x 40	904050 8040	57,-
S-40, M-40	900 x 40	904050 9040	59,50
S-40, M-40	1000 x 40	904050 1040	64,-
S-40, M-40	1200 x 40	904050 1240	67,-

9118

passend zu	Bandabmessungen L x B mm	Artikel-Nr.	€
S-100, M-100	800 x 100	904050 8010	66,50
S-100, M-100	900 x 100	904050 9010	69,50
S-100, M-100	1000 x 100	904050 1010	72,50
S-100, M-100	1200 x 100	904050 1210	79,-

9118

SARA® Scheibenskimmer

- Installation mit Magneteuß an der Seite des Kühlmittelbehälters oder direkt auf dem Behälterdeckel
- universelle Verstellmöglichkeit über zwei Gelenke
- optimale Eintauchtiefe der Skimmerscheibe ca. 20 - 40 mm
- Geschwindigkeitsregulierung 6-stufig über Netzteil
- **Lieferumfang:** einschließlich Scheibe, Magneteuß, 2 Gelenken, Abstreifer, Öl Ablaufstutzen sowie Netzteil



Modell	Leistung l/h	Ø mm	Anschluss V/Hz	Spannung V	Gewicht kg	Artikel-Nr.	€
SK 300	bis 6	300	230 / 50	3 - 12	3	906001 0300	519,-

9119

SARA® Kanister- und Fassmischgerät

- Mischgerät für alle Gebindegrößen
- einfache Handhabung
- durch eine genaue Dosierung wird ein wirtschaftlicher Einsatz von Emulsionen ermöglicht
- ein entsprechendes Mischungsverhältnis kann am Nadelventil präzise justiert werden
- die Überprüfung der Konzentration sollte per Handrefraktometer vorgenommen werden
- das Gerät arbeitet nach dem Venturiprinzip
- es können alle wasserlöslichen Konzentrate angemischt werden
- lässt sich problemlos auf Gebindegrößen von 5, 10, 25, 60, 200 l befestigen
- **Lieferumfang:** 3 Ansaugrohre, Adapterset für Fässer und Kanister sowie zwei Verbindungsschläuche



Beschreibung	Artikel-Nr.	€
Kanister- und Fassmischgerät	907056 0001	409,-
	9121	

Handrefraktometer

- **Messbereich 0 - 32 %**
- Das Handrefraktometer erlaubt ein schnelles Kontrollieren der KSS-Konzentration. Damit ist es möglich, diese Flüssigkeiten in optimaler Konzentration zu verwenden.
- bessere Ausnutzung der Werkzeugmaschinen
- höhere Standzeiten der Werkzeuge
- Vermeidung von Rost durch zu niedrig angesetzte Emulsion
- ermöglicht die Emulsionskonzentration während des Betriebes gemäß den Anforderungen zu variieren (entspricht TRGS 611)
- Kostenreduzierung
- die Skala des Handrefraktometers ist in Prozent angegeben und leicht abzulesen
- **Lieferumfang:** mit Schutztasche und Pipette



Beschreibung	Artikel-Nr.	€
Hand-Refraktometer analog	907050 0001	99,95
	9122	

Digital-Handrefraktometer

- **Messbereich 0 - 70 %**
- **ideal für Brillenträger**
- zur Emulsionskontrolle von Kühlschmierstoffen
- Auflösung 0,1 % (Brix)
- Genauigkeit +0,2 % (Brix)
- digitaler Temperaturbereich 0 - 95 °C
- automatische Temperaturkorrektur
- Batteriebetrieb
- Auto-Off Funktion
- **Lieferumfang:** inkl. Batterie, Pipette, Betriebsanleitung, Kunststoffetui



L mm	B mm	H mm	Artikel-Nr.	€
105	55	30	907062 0001	399,-
			9122	

Emulsionspflege-Koffer

- **für alle Messungen nach TRGS 611**
- Thermometer für die Bestimmung der Probenentemperatur
- Kunststoffbecher für die Probenentnahme
- Leerflaschen für die Probenentnahme, 3 Stück
- Nitrit-Teststäbchen 100 Stück, Nitrat-Teststäbchen 100 Stück, Gesamthärte-Teststäbchen 100 Stück, pH-Teststäbchen 100 Stück
- **Lieferumfang:** KSS-Leitfaden Pflegemaßnahmen, TRGS 611 Anforderungen, Wartungsplan KSS, Kunststoffkoffer mit Aussparung zur Aufnahme eines Handrefraktometers



Beschreibung	Artikel-Nr.	€
Emulsionspflege-Koffer	907020 0001	179,-
	9122	

Ersatzartikel

Beschreibung	Artikel-Nr.	€
Set pH, Nitrit, Nitrat und Gesamthärte-Teststäbchen, je 100 Stück	907021 0001	98,-
pH-Teststäbchen 100 Stück	907021 0002	19,90
Nitrit-Teststäbchen 100 Stück	907021 0003	33,90
Nitrat-Teststäbchen 100 Stück	907021 0004	33,90
Gesamthärte-Teststäbchen 100 Stück	907021 0005	33,90
	9122	



90

PIG® Absorptionsmittel

INFO

- optimale Saugleistung für Öl, Kühl- und Lösungsmittel, Wasser
- kostensparend
- sicher und rutschfest

**Für auslaufende Flüssigkeiten
in Ihrem Betrieb!**



Auswahlkriterien für PIG® Matten

absorbierte Flüssigkeiten	PIG® Matte	besonders geeignet für	Seite	
Universal absorbiert und speichert Öle, Kühlmittel, Lösungsmittel und Wasser Für Flüssigkeiten, wie: <ul style="list-style-type: none"> • Hydrauliköl • Pflanzenöl • Benzin • Petroleum • Frostschutzmittel • Propylenglykol • Aceton • Toluol • Xylol • MEK (Butanon, Methylethylketon) 	strapazierfähig	PIG BLUE™ Matte	Wartungsarbeiten, die hohe Aufnahmefähigkeit erfordern	90-27
		PIG® Universal Matte	Absorption von Leckagen und Tropfstellen bei täglicher Wartung	90-24
		PIG® Universal Fassdeckelmatte	tropfende Pumpen und Reinhaltung von Fassdeckeln	90-27
	extra strapazierfähig	4 IN 1® Matte	allgemeine Reinigungsanwendungen mit einem universellen Produkt	90-24
		FAT MAT® Universal Matte MAT 2101/2102	Beseitigung großer Leckagen	90-24
		HAM-O® Universal Matte	Kaschierung absorbierter Flüssigkeiten für einen saubereren Arbeitsplatz	90-26
	super strapazierfähig	PIG® Elephant Matte	Gänge und Laufwege in Bereichen mit starkem Gehverkehr	90-26
		TRAFFIC MAT® Läufer	Gänge und Laufwege in Bereichen mit Gabelstaplerverkehr	90-26
	Oil-Only absorbiert und speichert Öle und ölige Flüssigkeiten ohne Absorption von Wasser <ul style="list-style-type: none"> • Motorenöl • Hydrauliköl • Benzin • Dieseltreibstoff • Petroleum 	strapazierfähig	PIG® Braune Oil-Only-Matte	Absorption ölbasierter Flüssigkeiten mit optischer Angleichung an die Umgebung, auch im Außenbereich einsetzbar
PIG® Weiße Oil-Only Matte			Absorption ölbasierter Flüssigkeiten mit guter Sichtbarkeit der Flüssigkeiten, auch im Außenbereich einsetzbar	90-28
extra strapazierfähig		4 IN 1® Oil-Only Matte	allgemeine ölige Reinigungsanwendungen mit einem Produkt	90-28
		FAT MAT® Oil-Only Matte MAT 4101/4102	Beseitigung großer Leckagen	90-28



Auswahlkriterien für PIG® Saugstrümpfe

absorbierte Flüssigkeiten	PIG® Saugstrumpf	Absorption	Füllung	Formbarkeit	besondere Merkmale	Seite
Universal absorbiert und speichert Öle, Kühlmittel, Lösungsmittel und Wasser	PIG® Original	bis zu 1,9 L	Maisschrot	extrem	extrem flexibel und günstig, lässt sich eng um Maschinen legen	90-29
	PIG® Blue	bis zu 14 L	Granulat	super	unübertroffene Bodenhaftung, zum Einsatz an tropfenden Maschinen und zur Beseitigung von Leckagen	90-29
	PIG® Super	bis zu 7,6 L	Zellulose	normal	extrem saugfähig, ideal, wenn höchste Absorptionsfähigkeit gefordert ist	90-29
Oil-Only absorbiert und speichert Öle und ölige Flüssigkeiten ohne Absorption von Wasser	PIG® Skimmer	bis zu 3,8 L	Polypropylen	normal	weist bei Ölreinigungen Wasser ab, UV-beständig, im Freien einsetzbar	90-28

Viele PIG®-Produkte sind teilweise oder ganz aus Recycling-Material hergestellt. Der prozentuale Recycling-Anteil ist jeweils angegeben.



PIG Saugmatten Rollenhalter

- PIG Rollenhalter zur schnellen Entnahme von Matten ganz nach Bedarf
- für eine saubere und sichere Aufbewahrung der PIG Matten



910101 0072



910101 0072

910110 0015

Modell	Beschreibung	Artikel-Nr.	€
GEN 249	Mattenständer mit Rollen für PIG Matten bis 91 cm Breite	910110 0015	205,-
MAT 293	Wandhalter für PIG Rollen bis 91 cm Breite und 51 cm Durchmesser	910101 0072	81,-

9208

PIG Universal Matte

- **hohe Saugleistung für einen sauberen und sicheren Arbeitsplatz**
- Matte einfach auf die Leckage legen
- schnelle Saugwirkung sowie große Festigkeit, selbst bei voll gesättigten Matten
- Kostenersparnis bei der Entsorgung, durch Verringerung des Volumens
- Perforation gestattet individuelles Verlegen der Matten
- zum Aufnehmen von Öl, Kühl- und Lösemittel sowie Wasser
- ideal zum Abwischen von Maschinen, Auslegen von Werkzeugkästen und Abdecken von Werkflächen
- Die besonders strapazierfähigen 4-in-1® Matten (MAT284 und MAT235) sind verwendbar als Unterlage, Rolle, Wischtuch und Saugstrumpf
- **Preise pro VPE**



Matten

Typ	Abmessung	Stärke	Inhalt	Saugleistung	Artikel-Nr.	€
MAT 231	38 x 51 cm	Doppelstärke	50 St. im Karton	42 l	910101 0001	64,-
MAT 203	38 x 51 cm	Doppelstärke	100 St. im Karton	84 l	910101 0020	124,-
MAT 204	38 x 51 cm	Einfachstärke	200 St. im Karton	84 l	910101 0021	124,-
MAT 2101	41 x 51 cm	Vierfachstärke	50 St. im Ausgabekarton	84 l	910101 0042	116,-
MAT 240	38 x 51 cm	Doppelstärke	100 St. im Ausgabekarton	84 l	910101 0025	131,-

9201

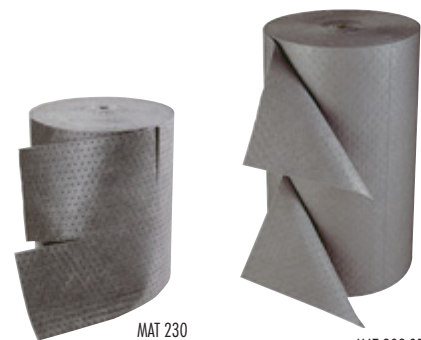


MAT 231

Rollenware, alle 25,5 cm perforiert

Typ	Abmessung	Stärke	Inhalt	Saugleistung	Artikel-Nr.	€
MAT 137	76 cm x 46 m	Einfachstärke	1 Rolle	76 l	910101 0032	104,-
MAT 220	38 cm x 46 m	Doppelstärke	2 Rollen	76 l	910110 0030	206,-
MAT 202-01	61 cm x 46 m	Doppelstärke	1 Rolle	123 l	910110 0035	164,-
MAT 230	76 cm x 46 m	Doppelstärke	1 Rolle	152 l	910110 0010	206,-
MAT 2102	81 cm x 23 m	Vierfachstärke	1 Rolle	152 l	910110 0033	193,-

9201



MAT 230

MAT 202-01

Rollenware, 4-in-1®, alle 25,5 cm perforiert, sehr strapazierfähig

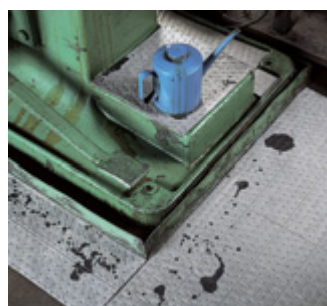
Typ	Abmessung	Inhalt	Saugleistung	Artikel-Nr.	€
MAT 284	41 cm x 24 m	1 Rolle im Abrollkarton	35 l	910110 0060	92,-
MAT 235	41 cm x 46 m	1 Rolle	66 l	910110 0061	164,-

9201



MAT 284

Fortsetzung nächste Seite >>>



Rollenware, endlos, für schmale Einsatzbereiche

Typ	Abmessung	Stärke	Inhalt	Saugleistung	Artikel-Nr.	€
MAT 229	25 cm x 46 m	Doppelstärke	3 Rollen	51 l	910110 0025	206,-
9201						



Rollenware, alle 25,5 cm längs- und alle 9,5 cm quer-perforiert zur idealen Anpassung

Typ	Abmessung	Inhalt	Saugleistung	Artikel-Nr.	€
MAT 242	38 cm x 18 m im Abrollkarton	1 Rolle	30 l	910110 0001	70,-
MAT 243	38 cm x 46 m	1 Rolle	74 l	910110 0002	117,-
9201					



pig Economy Matte

- die günstige Matte mit hoher Saugleistung
- für kleinere Leckagen, Leck- und Tropfstellen
- bei leichter Beanspruchung in Gehbereichen
- ideal als Unterlage für Werkzeuge und Werkstücke
- **Preise pro VPE**



Rollenware

Typ	Abmessung	Inhalt	Saugleistung	Artikel-Nr.	€
MAT 411	76 cm x 61 m	1 Rolle	161 l	910110 0045	206,-
9201					

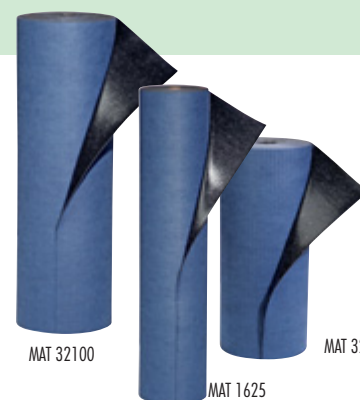
Matten

Typ	Abmessung	Inhalt	Saugleistung	Artikel-Nr.	€
MAT 412	38 x 51 cm	125 Stück im Karton	82 l	910101 0030	124,-
9201					



pig Grippy Matte

- Saugmatte mit starkem Gripp durch rutschfeste Unterseite
- verhindert Rutsch- und Stolpergefahr
- festhalten am Boden ohne Klebebänder
- rückstandsfreies Entfernen von Bodenbelegen
- Flüssigkeiten können nicht auf den Boden durchsickern
- strapazierfähige Oberfläche, geeignet für Fuß- und Gabelstaplerverkehr
- **Preise pro VPE**

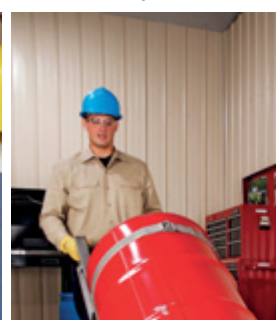
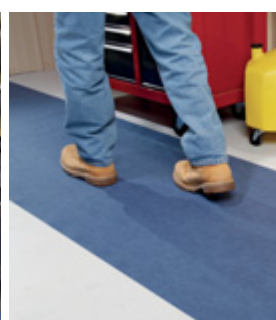
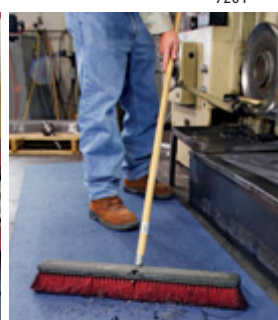


Rollenware

Typ	Abmessung	Inhalt	Saugleistung	Artikel-Nr.	€
MAT 1625	41 cm x 7,6 m	1 Rolle	7,5 l	910105 1625	40,-
MAT 3250	81 cm x 15 m	1 Rolle	30,3 l	910105 3250	147,-
MAT 32100	81 cm x 30 m	1 Rolle	60,6 l	910105 3210	279,-
9201					

Matten

Typ	Abmessung	Inhalt	Saugleistung	Artikel-Nr.	€
MAT 3200	41 cm x 61 cm	10 Stück	7,5 l	910105 3200	40,-
9201					



pig Grippy Traffic MAT® Matte

- sehr belastbare Saugmatte
- das Material ist warmverschweißbar und genadelt, wodurch eine hohe Haltbarkeit erreicht wird
- die Unterseite gibt der Matte einen starken Grip, wodurch die Rutsch- und Stolpergefahr reduziert wird
- **Preise pro VPE**

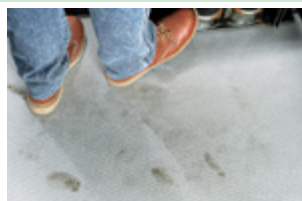


Rollenware

Typ	Abmessung	Inhalt	Saugleistung	Artikel-Nr.	€
GRP36200	91 cm x 30 m	1 Rolle	50 l	910105 3620	283,-
9201					

pig Elephant Matte

- **die strapazierfähige Matte, Rollenware**
- hohe Abnutzungs- und Reißfestigkeit
- für saubere und sichere Geh- und Laufbereiche
- absorbiert Öl, Kühl- und Lösemittel, Wasser
- **Preise pro VPE**

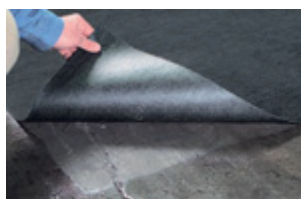


Rollenware

Typ	Abmessung	Inhalt	Saugleistung	Artikel-Nr.	€
MAT 234	84 cm x 46 m	1 Rolle	87 l	910110 0006	230,-
9201					

pig Traffic Matte

- **die strapazierfähige Matte für erhöhte Sicherheit auf glatten Böden, Rollenware**
- extra strapazierfähig
- MAT223 mit PE-Kaschierung auf der Unterseite
- verhindert Durchsickern von Flüssigkeiten
- **Preise pro VPE**



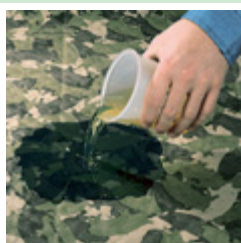
MAT 223

Rollenware

Typ	Abmessung	Inhalt	Saugleistung	Artikel-Nr.	€
MAT 223	91 cm x 30 m	1 Rolle mit PE-Kaschierung	49 l	910110 0055	219,-
MAT 218	91 cm x 91 m	1 Rolle	148 l	910110 0050	330,-
9201					

pig Ham-O Matte

- **Flüssigkeit verschwindet in Sekunden**
- einzigartiges Muster verbirgt Leckagen und Tropfen
- absorbiert Öle, Wasser und Kühlmittel (nicht empfohlen für Lösungsmittel, die aufgedrucktes Muster anlösen können)
- sehr strapazierfähig
- praktische Perforation
- **Preise pro VPE**



225 ml Öl werden auf der HAM-O ausgießen...



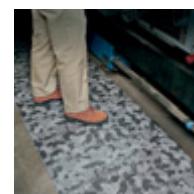
... und in Sekundenschnelle vollständig absorbiert.



MAT 267

Rollenware, alle 25,5 cm perforiert

Typ	Abmessung	Inhalt	Saugleistung	Farbe	Artikel-Nr.	€
MAT 267	41 cm x 46 m	1 Rolle im Abrollkarton	89 l	grün	910101 0081	158,-
MAT 269	81 cm x 46 m	1 Rolle	180 l	grün	910110 0269	283,-
MAT 116	81 cm x 46 m	1 Rolle	179,5 l	grau	910101 0022	283,-
9201						



MAT 116



pig Fassdeckelmatten

- halten Fassdeckel sauber und trocken
- absorbiert Öl, Kühl-Lösungsmittel, Wasser
- vorgeschritten, passt perfekt auf ein 210-Liter-Fass
- Preise pro VPE



Typ	Ø cm	Stärke	Inhalt	Saugleistung	Artikel-Nr.	€
MAT 208	56	Doppelstärke	25 St. im Karton	26 l	910101 0041	85,-

9201

pig Blue Matte

- aus 75 % Recyclingmaterial
- hohe Saugfähigkeit
- absorbiert Öle, Kühlmittel, Lösemittel und Wasser
- gute Bodenhaftung, hohe Beständigkeit auch im gesättigten Zustand
- Preise pro VPE



Matten im Ausgabekarton

Typ	Abmessung	Stärke	Inhalt	Saugleistung	Artikel-Nr.	€
BLU107	38 x 48 cm	Einfachstärke	50 St. im Karton	45,5 l	910200 0107	53,-
BLU106	38 x 48 cm	Doppelstärke	50 St. im Karton	64,5 l	910200 0106	62,-
BLU100	38 x 48 cm	Einfachstärke	100 St. im Karton	90 l	910200 0100	102,-
BLU101	38 x 48 cm	Doppelstärke	100 St. im Karton	129 l	910200 0101	120,-

9201



BLU 100

Rollenware, alle 25,5 cm perforiert

Typ	Abmessung	Stärke	Inhalt	Saugleistung	Artikel-Nr.	€
BLU105	38 cm x 46 m	Einfachstärke	1 Rolle	78 l	910201 0105	86,-
BLU103	38 cm x 46 m	Doppelstärke	1 Rolle	121 l	910201 0103	100,-
BLU104	76 cm x 46 m	Einfachstärke	1 Rolle	155 l	910201 0104	166,-
BLU102	76 cm x 46 m	Doppelstärke	1 Rolle	242,5 l	910201 0102	196,-

9201



BLU 104

Fassdeckelmatten

Typ	Ø cm	Stärke	Inhalt	Saugleistung	Artikel-Nr.	€
BLU255	56	Einfachstärke	25 St. im Karton	45,4 l	910202 0255	74,-

9201



BLU 0255

pig Oil-Only (braun) Matte

- saugt Öl, kein Wasser
- absorbiert Mineralöl, Kohlenwasserstoffe und andere Flüssigkeiten auf Ölbasis, ohne einen Tropfen Wasser aufzusaugen!
- es bleibt keine Flüssigkeit zurück, auch wenn die Matte vollständig gesättigt ist
- mittelschwere und schwere Ausführung mit unterschiedlicher Saugleistung
- Preise pro VPE



Matten

Typ	Abmessung	Stärke	Inhalt	Saugleistung	Artikel-Nr.	€
MAT 502	38 x 51 cm	Mittel	125 St. im Karton	82 l	911060 0502	114,-
MAT 540	38 x 51 cm	Doppelstärke	100 St. im Karton	84 l	911060 0540	120,-

9201



MAT 502

MAT 540

Rollenware

Typ	Abmessung	Stärke	Inhalt	Saugleistung	Artikel-Nr.	€
MAT 501	76 cm x 61 m	Mittel	1 Rolle	161 l	911060 0501	193,-
MAT 530	76 cm x 46 m	Doppelstärke	1 Rolle	152 l	911060 0539	193,-

9201



MAT 530

MAT 501

Rollenware, perforiert, im Abrollkarton

Typ	Abmessung	Stärke	Inhalt	Saugleistung	Artikel-Nr.	€
MAT 542	38 cm x 18 m	Doppelstärke	1 Rolle	30 l	911060 0542	63,-

9201



MAT542



90

pig Oil-Only (weiß) Matte

- die spezielle weiße Matte saugt nur Öl, kein Wasser
- aus Polypropylen, absorbiert Öl-Tropfen und -leckagen
- wasserabstoßend, dadurch auch im Freien einsetzbar, Saugleistung bleibt auch im Regen erhalten
- Die besonders strapazierfähigen 4-in-1® Matten (MAT484 und MAT435) sind verwendbar als Unterlage, Rolle, Wischtuch und Saugstrumpf.
- **Preise pro VPE**



Matten

Typ	Abmessung	Stärke	Inhalt	Saugleistung	Artikel-Nr.	€
MAT 415	38 x 51 cm	Doppelstärke	50 St. im Karton	42 l	911001 0010	51,-
MAT 4101	41 x 51 cm	Vierfachstärke	50 St. im Karton	84 l	911001 0013	105,-
MAT 403	38 x 51 cm	Doppelstärke	100 St. im Karton	84 l	911001 0011	98,-
MAT 423	38 x 51 cm	Einfachstärke	200 St. im Karton	84 l	911001 0001	98,-

9201

Rollenware

Typ	Abmessung	Stärke	Inhalt	Saugleistung	Artikel-Nr.	€
MAT 401	76 cm x 46 m	Doppelstärke	1 Rolle	152 l	911010 0012	167,-
MAT 4102	81 cm x 23 m	Vierfachstärke	1 Rolle	152 l	911010 0013	178,-

9201

Rollenware, 4-in-1®, alle 25,5 cm perforiert, sehr strapazierfähig

Typ	Abmessung	Inhalt	Saugleistung	Artikel-Nr.	€
MAT 484	41 cm x 24 m im Abrollkarton	1 Rolle	35 l	910101 0048	86,-
MAT 435	41 cm x 46 m	1 Rolle	66 l	910101 0043	149,-

9201



pig Skimmer Saugstrumpf

- aus chemikalienbeständigem Polypropylen
- nimmt nur Öle auf, stößt Wasser ab, somit auch im Außenbereich einsetzbar
- kann zum Absaugen von Leckageölen auf Kühlmittelbädern eingesetzt werden.
- **Preise pro VPE**



Typ	Abmessung	Inhalt	Saugleistung	Artikel-Nr.	€
104 PS	Ø 8 x 122 cm	10 Stück	38 l	911020 0065	85,-

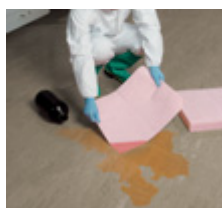
9201



104 PS

pig HAZ-MAT Matte

- **speziell zur Absorption von Säuren und aggressiven Flüssigkeiten**
- Matte einfach auf die Leckage legen
- schnelle Saugwirkung sowie große Festigkeit, selbst bei voll gesättigten Matten
- Kostenersparnis bei der Entsorgung, durch Verringerung des Volumens
- Perforation gestattet individuelles Verlegen der Matten
- Beständigkeitsliste auf Anfrage lieferbar
- **Preise pro VPE**



Matten

Typ	Abmessung	Stärke mm	Inhalt	Saugleistung	Artikel-Nr.	€
MAT 301	38 x 51 cm	Doppelstärke	100 Stück	84 l	912001 0002	131,-

9201

Rollenware

Typ	Abmessung	Stärke mm	Inhalt	Saugleistung	Artikel-Nr.	€
MAT 309	76 cm x 46 m	Doppelstärke	1 Rolle	152 l	912010 0001	226,-

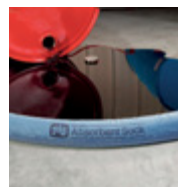
9201



90

pig Saugstrumpf

- zum Aufnehmen von Tropfen und Leckagen rund um die Maschine
- für einen sauberen und sicheren Arbeitsplatz
- Kostenersparnis durch geringes Entsorgungsvolumen
- absorbieren Öl, Wasser, Kühl- und Lösemittel
- unübertroffen anschmiegsam, zum Umlegen stark leckender Maschinen oder zum Eindämmen von Leckagen
- Strumpf liegt fest am Boden an
- Preise pro VPE



Original

- preisgünstig
- für den täglichen Einsatz

Typ	Abmessung	Inhalt	Saugleistung	Artikel-Nr.	€
204	Ø 8 x 107 cm	20 Stück	38 l	910120 0001	59,-
404	Ø 8 x 107 cm	40 Stück	76 l	910120 0002	101,-

9201



BLUE

- universell und effektiv einsetzbar

Typ	Abmessung	Inhalt	Saugleistung	Artikel-Nr.	€
PIG 203	Ø 8 x 600 cm	4 Stück	56 l	910120 0014	103,-
PIG 202	Ø 8 x 300 cm	8 Stück	56 l	910120 0013	97,-
2048	Ø 8 x 122 cm	20 Stück	56 l	910120 0010	74,-
PIG 201	Ø 8 x 61 cm	55 Stück	77 l	910120 0012	120,-
4048	Ø 8 x 122 cm	40 Stück	112 l	910120 0011	135,-

9201



SUPER

- höchste Saugleistung für höchste Ansprüche

Typ	Abmessung	Inhalt	Saugleistung	Artikel-Nr.	€
PIG 214	Ø 8,25 x 213 cm	12 Stück	91 l	910120 0042	104,-
PIG 210	Ø 8,25 x 107 cm	24 Stück	91 l	910120 0040	97,-
PIG 211	Ø 8,25 x 53 cm	48 Stück	91 l	910120 0041	106,-

9201



pig Wischtücher

- zur Entfernung von starken Verunreinigungen auf Maschinen und rauen Bauteilen (Getriebe, Zahnräder)
- sehr strapazierfähig, reißfest, fusselfrei sowie lösemittelbeständig
- gleichzeitig weich genug für die Haut



Typ	Abmessung	Inhalt	Artikel-Nr.	€
WIP304	30 x 33 cm	50 Stück	910109 0010	5,95
WIP306	42 x 25 cm	125 Stück	910109 0015	19,50

9202



910109 0015

Umwelttechnik-Info



90

Unsere Techniker beraten Sie bei Fragen zum Themen Umweltschutz und Sicherheit.

Tel.: +49 2102 4400-9704

E-Mail: dominique.ullmann@sartorius-werkzeuge.de

PIG Saugkissen

- absorbiert Öle, Kühlmittel, Wasser und alle nicht aggressiven Flüssigkeiten
- stabile, reißfeste Polypropylenhülle
- Einsatz auch in engen Räumen, unter Hydraulikleitungen sowie in kleinsten Ecken
- **Preise pro VPE**



Saugkissen

Typ	Abmessung	Inhalt	Saugleistung	Artikel-Nr.	€
PIL 201	53 x 43 x 5 cm	16 Stück	121 l	910101 0055	109,-
PIL 204	25 x 25 x 5 cm	40 Stück	76 l	910101 0060	99,-

9201

Auffangwanne mit Saugkissen

Typ	Abmessung	Inhalt	Artikel-Nr.	€
PAN 201	28 x 28 x 8 cm	12 Wannen, 24 Kissen PIL 204	910130 0005	139,-

9201



PIG Saugwannen

- schnelle Absorption von nicht aggressiven Flüssigkeiten
- einsetzbar an allen permanent tropfenden Stellen wie z. B. Fassabfüllstationen
- absorbiert ca. 2,8 Liter pro Wanne
- das Wannengehäuse besteht aus undurchlässigem Polypropylen
- **Preise pro VPE**



Typ	Abmessung	Inhalt	Saugleistung	Artikel-Nr.	€
2410PP	27 x 27 x 8 cm	24 Stück	68 l	910130 0002	165,-

9201

PIG Notfallkits

- Kits sind mit PIG Absorptionsmittel für verschiedene Arten von Leckagen ausgestattet
- Standardausführung dient der Absorption von Kühlschmierstoffen, Ölen, Wasser, Chemikalien
- das Spektrum reicht von tragbaren bestückten Boxen bis zu Rollwägen und Sicherheitsfässern
- **Kits sind in der Reihenfolge des Bedarfs verpackt, sodass schnell und effektiv gehandelt werden kann**
- **Notfallkits sind auch für Chemikalien oder reines Öl bestellbar**



Notfallkits

Typ	Abmessung	Inhalt	Saugleistung l/min	Artikel-Nr.	€
KIT211	Ø57 x 48 cm	5 Saugstrümpfe, 15 Saugmatten, 2 Kissen, 5 Beutel zur provisorischen Entsorgung inkl. Schnüre & 6 manipulations-sicheren Etiketten	46 l	911011 0211	162,-
KIT244	41 x 51 x 92 cm	5 Saugstrümpfe, 1 Saugmattenrolle, 4 Kissen, 5 Beutel zur provisorischen Entsorgung inkl. Schnüre	51,5	911011 0244	353,-

9203



911011 0211



9203

Nachfüllsets

Typ	Saugleistung l/min	passend zu	Artikel-Nr.	€
KITR211	46 l	Sicherheitsfass KIT211	911011 0212	70,-
RFL244-999	51,5 l	Spill Caddy KIT244	911011 0245	96,-

9203

piq DRAINBLOCKER®

- **Kanalabdeckungen**
- besondere Formgebung dichtet die Abfluss-Öffnung zuverlässig ab
- aus flexiblem Polyurethan zum Schutz gegen Wasser, Öl und die meisten Chemikalien
- wiederverwendbar, da einfach zu reinigen
- Abdeckung muss den Abfluss an allen Seiten mindestens 8 cm überlappen
- **Preise pro VPE**



Typ	Abmessung	Inhalt	Artikel-Nr.	€
PLRE 241	46 x 46 x 1,1 cm	1 Stück	913020 0001	122,-
PLRE244	61 x 61 x 1,1 cm	1 Stück	913020 0055	218,-
PLRE 242	91 x 91 x 1,1 cm	1 Stück	913020 0002	415,-
PLRE 243	122 x 122 x 1,1 cm	1 Stück	913020 0003	603,-

9203

piq SPILLBLOCKER®

- **Eindämmen von Leckagen**
- aus nichtabsorbierendem Polyurethan, widersteht Wasser, Öl und den meisten Chemikalien
- flexibel bis -20 °C - liegt fest an glatten Böden an, bildet einen Damm mit freier Kurvenführung
- Eindämmen von Flüssigkeiten
- Umlenken von Flüssigkeiten
- Objektschutz vor anströmenden Flüssigkeiten
- durch das hohe Eigengewicht und der Flexibilität des Polyurethans schmiegt sich SPILLBLOCKER® fest an den Boden, selbst kleine Unebenheiten werden abgedichtet
- Verbindungsstücke zum Zusammenschließen und Eckstücke für rechteckige Führung lieferbar
- **Preise pro VPE**



Rechteckführungen werden mit Eckstücken PLR206 gebildet.



Für größere Leckagen werden zwei oder mehr Deiche mittels Verbindungsstück PLR205 zusammengefügt.

Typ	Abmessung	Inhalt	Artikel-Nr.	€
PLR 204 Deich	5,7 x 10 x 300 cm	1 Stück	913001 0001	477,-
PLR 205 Verbindungsstück	5,7 x 10 cm	1 Stück	913001 0005	19,-
PLR 206 Eckstück	5,7 x 10 cm	1 Stück	913001 0006	45,-

9203



Durchblick ...

... mit Sicherheit



90

ATORN®
Leistung braucht Qualität

pig Binde- oder Streumittel **LITE-DRI**

- **absorbiert bis zu 30 Liter pro Beutel, dreimal mehr als Binde- mittelgranulat**
- Saugleistung: 1 kg = ca. 3 l
- sehr hohe Aufsauggeschwindigkeit
- keine Entwicklung von Silikatstaub
- zerkratzt keine Fußböden oder Maschinen (Cellulosebasis)
- hinterläßt bei der Verbrennung einen Ascherückstand von weniger als 5 %.
- **Preisstellung:** ab Werk, einschließlich Verpackung



Typ	Inhalt	Saugleistung	Artikel-Nr.	€
LITE-DRI	10 kg	30 l / Beutel	911001 0300	21,-
9201				

SARA® Spezialgranulat **SARA-Sorb V2000**

- 1 kg Granulat zur Reinigung von ca. 30 - 45 m²
- Saugleistung: 1 kg = 0,724 Liter
- bis zu dreimal höhere Saugleistung als herkömmliches Granulat
- absorbiert nahezu alle Flüssigkeiten im Betriebsablauf, z. B. auslaufende Öle, Kraftstoffe, Chemikalien, Säuren, Laugen sowie Lösungen
- feingranuliertes, mehrfach kalziniertes Naturmineral der Klasse III R für den ökologischen und kostensparenden Einsatz auf glatten oder porösen Oberflächen
- staub- und asbestfrei, chemisch neutral, nicht brennbar, ungiftig, trittfest, färbt nicht und hinterläßt keine Rückstände
- behält selbst im gesättigten Zustand seine Festigkeit (keine Schlamm- bildung)
- **Hinweis:** Alle gebrauchten Ölbinder sind gemäß der Abfallschlüsselnummer gemäß des aufgesaugten Medi- ums zu entsorgen.
- **bei Abnahme 1 Palette = 65 Eimer bzw. 56 Sack à 10 kg** gewähren wir **20 % Mengenra- batt**
- **Preisstellung ab Werk, einschließlich Verpackung**



920101 0010



920101 0100

Beschreibung	Artikel-Nr.	€
10 kg Eimer	920101 0010	16,95
10 kg Sack	920101 0100	12,40
9128		

NORMFEST Ölbindemittel **Oil-Catcher Premium**

- **schnelle Aufnahme von Ölen, Chemikalien, Kraftstoffen, Lacken uvm.**
- **ungiftig für Mensch, Tier und Umwelt**
- **pH Wert: 3,8**
- für Außen- und Innenanwendung
- auch bei Regen oder Schnee einsetzbar, Wasserabweisend!
- wiederverwendbar bis zur vollständigen Sättigung
- auf jeder Oberfläche einsetzbar
- keine nachhaltige Verunreinigung von Boden, Gewässern oder Grundwasser
- kein langfristiger physischer oder visueller Effekt für die Umgebung



Inhalt	Artikel-Nr.	€
50 Liter	930181 0004	69,99
7139		



90

SARA® Biologische Entöler

SARA-Clean V2000 Bodenentöler

- umweltverträgliche Reinigung von mit Öl kontaminierten Böden
- Reinigungsleistung: 1 l = ca. 7 m²
- für Beton- und Steinböden geeignet
- **Einleitbestimmungen in das Abwassernetz bzw. die Entsorgungsvorschriften für Ölbinder beachten**

Beschreibung	Artikel-Nr.	€
5 Liter Kanister, Konzentrat	921001 0005	40,70
20 Liter Kanister, Konzentrat	921001 0020	157,50
200 Liter Fass, Konzentrat	921001 0200	1.379,-

9127



Ausgelaufenes Motorenöl auf Beton



Während der Bearbeitung mit SARA-Clean V 2000



Nach der Bearbeitung mit SARA-Clean V 2000



Oil Free V2000

- entfernt industrielle Verschmutzungen von Materialien und Oberflächen ohne sie anzugreifen
- für Teilwaschanlagen und Ultraschallbäder
- zu 99,7 % biologisch abbaubar (nach OECD)
- Phosphat-, Lösungsmittel- und CKW-frei
- im pH-neutralen Bereich
- nicht ätzend, weder brennbar noch explosiv
- keine Entwicklung von giftigen Dämpfen, in geschlossenen Räumen einsetzbar
- eine Vielzahl von konventionellen Reinigern entfällt
- **je nach Verschmutzung benötigt neu angesetzter Reiniger eine Konzentration von max. 10 %**
- **Bitte beachten Sie die Einleitbestimmungen in das Abwassernetz**
- **Artikel 9230010075: bei Abnahme 1 Karton = 6 Flaschen gewähren wir 10 % Mengenrabatt**

Beschreibung	Artikel-Nr.	€
1 Sprühflasche a 0,75 liter, gebrauchsfertig	923001 0075	8,95
5 Liter Kanister, Konzentrat	923001 0005	40,70
20 Liter Kanister, Konzentrat	923001 0020	157,50
200 Liter Fass, Konzentrat	923001 0200	1.379,-

9127

Zubehör

Beschreibung	Artikel-Nr.	€
Sprühflasche 0,75 Liter, leer	925001 0001	2,65

9127



Umwelttechnik-Info



Dieter Schild



Dominique Ullmann

Unsere Techniker beraten Sie bei Fragen rund um die Themen Umweltschutz und Sicherheit im Betrieb.

Tel.: +49 2102 4400-9704

E-Mail: dominique.ullmann@sartorius-werkzeuge.de

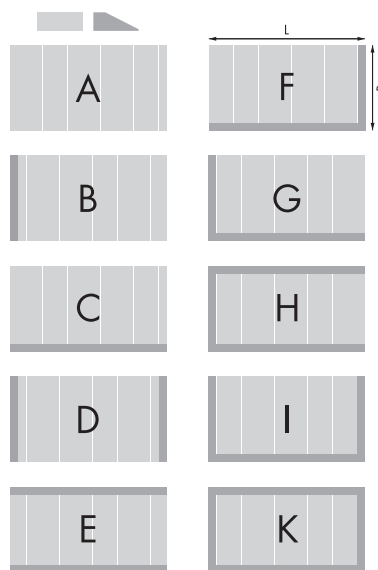


90

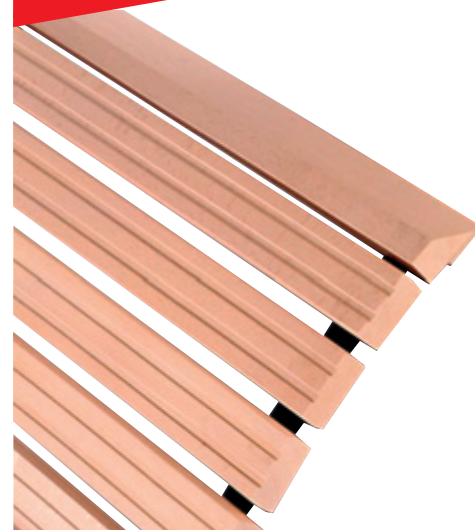
SARA® Laufroste

• die sichere Basis an der Maschine

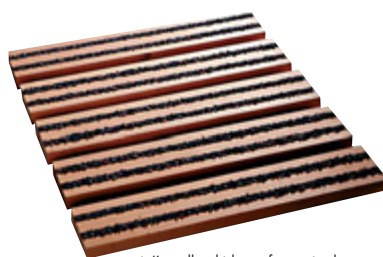
- aus getrocknetem Buchenholz
- aufrollbar, praktisch für die Reinigung
- elastisch, entlastet die Bandscheiben
- stabil, verträgt auch den rauen Einsatz an Maschinen
- wartungsfrei, kein Verschleiß an Verbindungselementen
- auf ölbeständigem, gewebeverstärktem Gummigurt gelagert
- Leistenoberfläche profiliert, Höhe 3,5 cm
- lieferbare Rostbreiten 60 - 150 cm
- Länge des Rostes nach Bedarf, Preisangabe je lfd. Meter
- 970111.... Standardausführung ohne Auffahrkeil
- 970112.... Mehrpreis für Ausführung mit Auffahrkeil an einer Breitseite (für Ausführung mit Auffahrkeilen auf beiden Breitseiten, bitte diese 2x bestellen)
- 970113.... Mehrpreis für Ausführung mit Auffahrkeil an einer Längsseite
- 970114.... Mehrpreis für Imprägnierung
- auf Anfrage auch mit Korundbeschichtung für maximale Rutschhemmung lieferbar
- Preisangaben je lfd. Meter
- **Bei Bestellungen mit einseitigem Auffahrkeil bitte angeben, auf welcher Seite er gewünscht ist (siehe Muster)**
- **Lieferung:** innerhalb Deutschland frei Haus (Bordsteinkante), ausgenommen Podeste und Sonderanfertigungen



Podeste und Sonderanfertigung auf Anfrage lieferbar



Breite mm	Anzahl Auflage-reihen	Laufrost		Auffahrkeil Breitseite		Auffahrkeil Längsseite		Imprägnierung	
		Artikel-Nr.	€	Artikel-Nr.	€	Artikel-Nr.	€	Artikel-Nr.	€
600	2	970111 0602	83,50	970112 0602	15,10	970113 0602	17,30	970114 0602	16,50
700	2	970111 0702	105,-	970112 0702	15,10	970113 0702	17,30	970114 0702	19,30
800	2	970111 0802	120,-	970112 0802	15,10	970113 0802	17,30	970114 0802	22,-
800	3	970111 0803	151,-	970112 0803	15,10	970113 0803	17,30	970114 0803	22,-
900	3	970111 0903	170,-	970112 0903	15,10	970113 0903	17,30	970114 0903	24,80
1000	3	970111 1003	177,-	970112 1003	15,10	970113 1003	17,30	970114 1003	27,50
1100	3	970111 1103	196,-	970112 1103	15,10	970113 1103	17,30	970114 1103	30,30
1200	3	970111 1203	210,-	970112 1203	15,10	970113 1203	17,30	970114 1203	33,-
1300	3	970111 1303	225,-	970112 1303	15,10	970113 1303	17,30	970114 1303	35,80
1400	3	970111 1403	240,-	970112 1403	15,10	970113 1403	17,30	970114 1403	38,50
1500	3	970111 1503	260,-	970112 1503	15,10	970113 1503	17,30	970114 1503	41,30
		9130		9130		9130		9130	



mit Korundbeschichtung für maximale Rutschhemmung auf Anfrage lieferbar



Podeste und Sonderanfertigungen auf Anfrage lieferbar



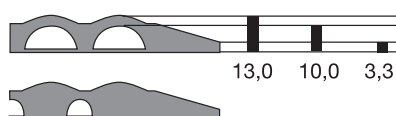
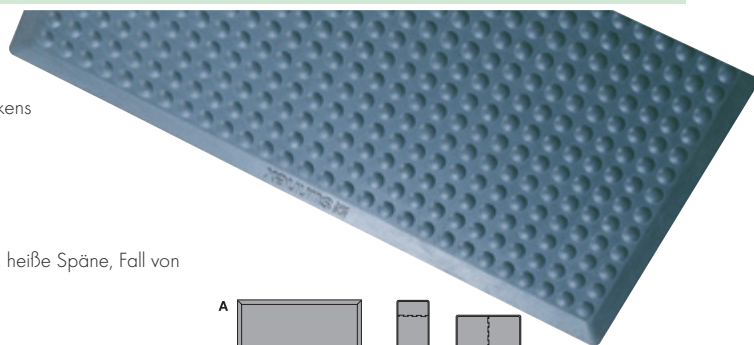
90

☀️ sunnex Matten-System

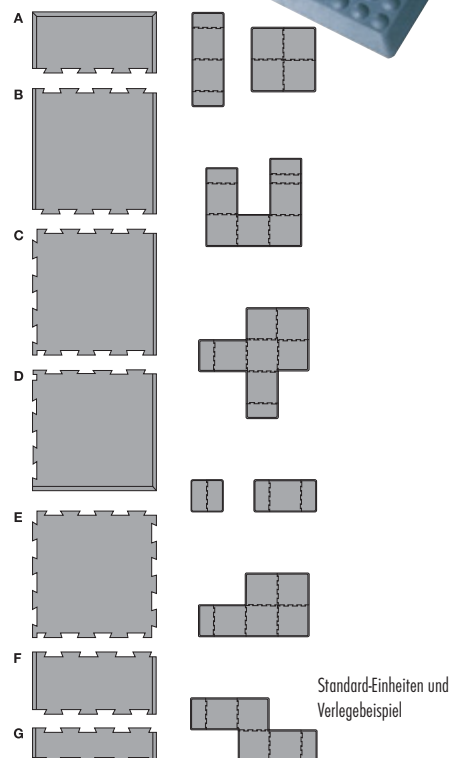
• für feuchte und ölige Bereiche

- Stärke: 13 mm
- bedeutender Faktor für die Gesundheit des Personals als auch für die Produktivität
- Verringerung der Müdigkeit sowie der Gelenkschmerzen der Füße, Beine und des Rückens
- rutschfest, schall- und wärmeisolierend
- geschlossene Oberfläche, leichte Reinigung
- abgeschrägter Rand, keine Stolperkanten, befahrbar
- Einzelteile nach dem Puzzle-Prinzip kombinierbar
- einfache, werkzeuglose Verbindung durch Schwalbenschwanzprofil
- Nitrilgummi, damit besonders Resistent gegen Abnutzung, Reinigungsmittel, Schneidöle, heiße Späne, Fall von Schneidwerkzeugen

• ESD-Ausführung auf Anfrage lieferbar



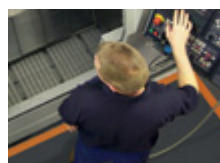
Beschreibung	Länge cm	Breite cm	Typ	Artikel-Nr.	€
Basis Set	150	75	A+B+A	975001 1575	235,-
Ecke	37,5	75	A	975003 0001	71,-
Mitte	75	75	B	975003 0005	96,50
Kante	75	75	C	975003 0010	96,50
Ecke	75	75	D	975003 0015	96,50
Mitte	75	75	E	975003 0020	96,50
Verlängerung	37,5	75	F	975003 0025	72,50
Verlängerung	17,5	75	G	975003 0030	50,50
9129					



NO TRAX® pig Anti-Ermüdungsmatte Sorb-Stance

• für feuchte und ölige Bereiche

- Stärke: 19 mm
- aus hochwertigem Nitrilgummi
- spezielle Profile an der Unterseite sorgen für exzellente Federung
- vereint die Vorteile einer Anti-Ermüdungsmatte mit einer Saugmatte
- kombinierbar mit PIG Absorptionsmatten Artikelnummern 910101 0106 und 910101 0107



Anti-Ermüdungsmatte, ohne Absorptionsmatte



Länge cm	Breite cm	Gewicht kg	Artikel-Nr.	€
163	91	18	970148 1016	270,-
316	91	33	970148 1031	495,-
9131				

PIG® All-in-1 Matte

- passend zum Einlegen in Anti-Ermüdungsmatten



Typ	Länge cm	Breite cm	Inhalt	Saugleistung	Artikel-Nr.	€
RFLE906	150	81	10 Stück	58,5 l/VPE	910101 0106	130,-
RFLE907	300	81	10 Stück	117,1 l/VPE	910101 0107	225,-
9201						



90

NO TRAX® Ergonomischer Arbeitsplatz-Bodenbelag DIAMOND SOF-TRED

- für trockene Bereiche
- Stärke: 12,7 mm
- Gewicht: ca. 6 kg/m²
- Bodenbelag zum sicheren Gehen und Stehen
- rutschfeste Oberfläche
- extra starker Vinylschaum sorgt für erhöhten ergonomischen Nutzen
- verhindert frühzeitige Ermüderscheinungen, schützt den Anwender vor kalten Betonböden, schützt den Boden und reduziert die Bruchgefahr von Werkzeugen
- strapazierfähige Oberfläche Dyna-Shield™, erhöht die Haltbarkeit um 50 % im Vergleich zu herkömmlichen Vinylbodenbelägen
- vier Auffahrkanten sorgen für stolperfreien Zugang



Matten

Länge cm	Breite cm	grau		schwarz / gelb	
		Artikel-Nr.	€	Artikel-Nr.	€
91	60	970149 6009	39,30	970150 6009	42,80
150	91	970149 9015	98,50	970150 9015	107,-
300	91	970149 9030	215,-	970150 9030	235,-
600	91	970149 9060	430,-	970150 9060	470,-
		9131		9131	

Endlosware (max. 18,3 m Länge)

- Preis je laufender Meter

Breite cm	grau		schwarz/gelb	
	Artikel-Nr.	€	Artikel-Nr.	€
60	970153 0060	47,90	970154 0060	52,-
91	970153 0091	72,-	970154 0091	78,50
122	970153 0122	96,-	970154 0122	104,-
	9131		9131	



NO TRAX® Gummi-Bodenmatten

- für feuchte und ölige Bereiche
- rutschfeste Oberfläche und sichere Bodenhaftung
- extrem haltbar und vielseitig für den industriellen Einsatz
- **100 % Nitrilgummi, dadurch resistent gegen zahlreiche Öle und Chemikalien**
- praktisch unzerstörbar, für raue Arbeitsumgebungen konzipiert, in denen Sicherheit und Haltbarkeit unverzichtbar sind
- hervorragender Schutz vor Ermüdung bei stehender Arbeit
- orange Auffahrkanten aus Nitrilgummi an drei Seiten
- auf Anfrage auch mit roten Kantenleisten erhältlich

Safety Stance™

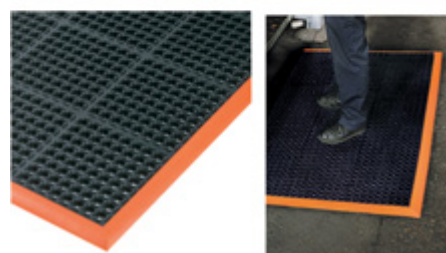
- Stärke: 22 mm
- gelochte Oberfläche

Beschreibung	Länge cm	Breite cm	Artikel-Nr.	€
schwarz, 3 orange Sicherheitskanten	102	66	970156 6610	144,-
schwarz, 3 orange Sicherheitskanten	163	97	970156 9716	230,-
schwarz, 3 orange Sicherheitskanten	315	97	970156 9731	480,-
			9131	

Modulares System zur individuellen Konfektionierung

Beschreibung	Abmessung cm	Artikel-Nr.	€
Standardmodul	91 x 152	970155 9115	149,-
Verbinder	30	970155 0030	9,30
Kantenleiste orange	91	970155 0091	18,70
Kantenleiste orange	152	970155 0152	31,-
		9131	

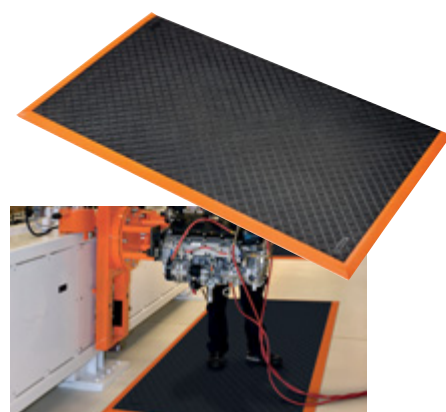
**Maßanfertigung auf
Anfrage möglich**



Safety Stance Solid™

- Stärke: 20 mm
- geschlossene Oberfläche

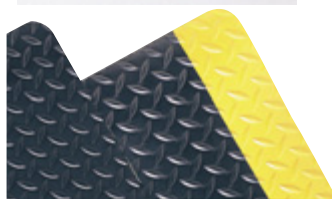
Beschreibung	Länge cm	Breite cm	Artikel-Nr.	€
schwarz, 3 orange Sicherheitskanten	102	66	970158 6610	196,-
schwarz, 3 orange Sicherheitskanten	163	97	970158 9716	350,-
schwarz, 3 orange Sicherheitskanten	315	97	970158 9731	739,-
			9131	



90

NO TRAX® Industrielle Arbeitsplatzmatte Cushion Trax™

- für trockene Bereiche
- Stärke: 14 mm
- Gewicht: 6,5 kg/m²
- für hohe industrielle Ansprüche in trockenen Arbeitsbereichen
- hoher Stehkomfort und große Widerstandsfähigkeit
- rundherum abgeschrägte Kanten sichern einen stolperfreien Zugang
- stabile, laminierte Oberfläche auf dämpfendem Vinylschaum
- mit RedStop rutschfester Unterlage geprüft (R 10)
- nach Brandschutzklasse Bfl-S1
- Farben: schwarz oder schwarz mit gelben Sicherheitsstreifen
- Kundenspezifische Maßanfertigung in 3 verschiedenen Standardbreiten
- **Endlosware (max. 22,8 m Länge)**
- **Preis je lfd. Meter**



Farbe	Breite cm	Artikel-Nr.	€
schwarz	60	970157 0060	95,50
schwarz	91	970157 0091	138,-
schwarz	122	970157 0122	185,-
schwarz	152	970157 0152	230,-
schwarz / gelb	60	970157 1060	100,-
schwarz / gelb	91	970157 1091	151,-
schwarz / gelb	122	970157 1122	200,-
schwarz / gelb	152	970157 1152	280,-

9131



NO TRAX® Anti-Ermüdungsmatte Skywalker HD™ Serie

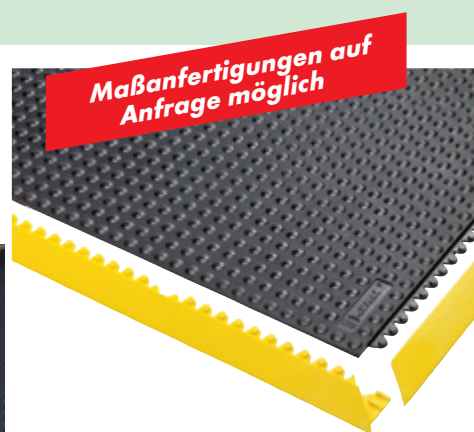
- für ermüdungsfreies Stehen
- 91 cm x 91 cm große Gummifliesen für hohe Belastungen
- 30 cm x 30 cm Raster an der Unterseite für individuelles Zuschneiden
- Puzzle-Prinzip um große Flächen abzudecken oder individuelle Arbeitsplätze einzurichten
- Rutschfestigkeit R9 gemäß DIN 51130
- frei von DOP, DMF und ozonabbauenden Substanzen sowie silikon- und schwermetallfrei

Skywalker HD™

- für trockene Bereiche
- Stärke: 13 mm
- 100 % Natur Gummi-Mischung
- für allgemeine Anwendungen

Beschreibung	Länge cm	Breite cm	Artikel-Nr.	€
schwarz, zwei weibliche und zwei männliche Seiten	91	91	970160 9191	66,-

9131



Skywalker HD™ Nitrile

- für feuchte Bereiche
- Stärke: 13 mm
- 100 % Nitril-Gummi
- beständig gegen die meisten industriellen Öle

Beschreibung	Länge cm	Breite cm	Artikel-Nr.	€
schwarz, zwei weibliche und zwei männlichen Seiten	91	91	970161 9191	161,-

9131



Zubehör

Beschreibung	Abmessung cm	Farbe	Abbildung	Artikel-Nr.	€
Kantenleiste weiblich	91	gelb	1	970162 9104	18,80
Kantenleiste männlich	91	gelb	2	970162 9103	18,80
Kantenleiste weiblich	91	schwarz	3	970162 9102	18,80
Kantenleiste männlich	91	schwarz	4	970162 9101	18,80
Sicherheitsstreifen	10 x 91	gelb	5	970163 9110	48,80

9131



90

fetra^{...} Muldenkipper

- **Tragfähigkeit bis 800 kg**
- **TOTALSTOP: Zentralbremssystem serienmäßig an den Lenkrollen, gemäß der Europäischen Norm EN 1757-3**
- kippbar gelagerte Mulde aus 2 mm Stahlblech
- Rand oben zweimal umgekantet, Schüttkante doppelt umgelegt, öldicht verschweißt
- Untergestell aus 3 mm starkem Kantenprofil mit integrierten Staplerfaschen
- fahrbar und für Staplerbetrieb
- lackiert RAL 7016
- Naben kugelgelagert für leichten Fuhrbetrieb
- **Lieferumfang:** zwei Lenk- und zwei Bockrollen



955025 0250

9106

Standardausführung

Inhalt m³	Tragfähigkeit kg	Abmessungen L x B x H mm	Gewicht kg	H mm	I mm	J mm	Artikel-Nr.	€
0,25	750	1359 x 713 x 780	70	203	72	194	955025 0250	505,-
0,45	750	1374 x 730 x 1072	83	203	72	194	955025 0450	582,-
0,6	750	1458 x 855 x 1099	95	327	72	194	955025 0600	635,-
0,8	800	1458 x 1105 x 1099	118	577	72	194	955025 0800	835,-

Muldenkipper zum Sammeln und Trennen von Flüssigkeiten und Feststoffen

- integrierter Ablasshahn kann auch beim Standardmodell nachgerüstet werden

Inhalt m³	Tragfähigkeit kg	Abmessungen L x B x H mm	Gewicht kg	H mm	I mm	J mm	Artikel-Nr.	€
0,25	750	1359 x 713 x 780	70	203	72	194	955025 0251	531,-
0,45	750	1374 x 730 x 1072	83	203	72	194	955025 0451	608,-
0,6	750	1458 x 855 x 1099	95	327	72	194	955025 0601	661,-
0,8	800	1458 x 1105 x 1099	118	577	72	194	955025 0801	861,-

9106



Ausführung mit Ablasshahn

Deckel für Muldenkipper

- **verhindert unbeabsichtigtes Entwerden des Füllgutes**
- klappbarer Deckel für Muldenkipper, 2-seitig zu öffnen
- in geschlossenem Zustand mittels Federhaken arretierbar
- aufgeklapptes Vorderteil mittels Federhaken gegen unbeabsichtigtes Überschlagen beim Kippvorgang sicherbar
- aufgeklapptes Hinterteil des Deckels ebenfalls arretierbar
- jeweils stirnseitig vorne und hinten eine angekantete Griffleiste
- Stahlblech 1,5 mm, von innen mit Flachstahlstreben 15 x 3 mm versteift
- lackiert RAL 7016

passend zu	Gewicht kg	Artikel-Nr.	€
Muldenkipper 0,25m³	12,5	955125 0250	159,-
Muldenkipper 0,45m³	14,5	955125 0450	163,-
Muldenkipper 0,6m³	17,5	955125 0600	175,-
Muldenkipper 0,8m³	22	955125 0800	186,-

9106



Sicherungskette

- Gliederkette als Abrutschsicherung mit Abschlepphaken

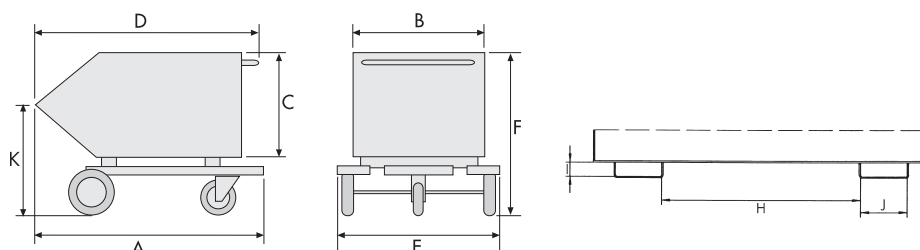
passend zu	Artikel-Nr.	€
allen Muldenkipper	955025 0001	16,-

9106



Blechkastenwagen

- **Handkipper mit ebenerdiger Entleerungsmöglichkeit**
- **für Schüttgüter jeder Art**
- **Tragfähigkeit 300 kg**
- öl- und wasserdicht verschweißt
- stabile Stahlblechkonstruktion mit Randverstärkung
- Grundrahmen aus Profilstahl
- Federkippssicherung
- Einfahrtaschen gesichert gegen unbeabsichtigtes Abrutschen und Auskippen
- lackiert RAL 5012 (blau), auf Anfrage auch in RAL7021
- **Sonderanfertigungen auf Anfrage lieferbar**
- **Lieferumfang:** zwei Räder plus eine Lenkrolle (ab 0,6 m³ 2 Räder & 2 Lenkrollen) aus Vollgummi, davon eine Lenkrolle mit Feststeller, Schiebegriff
- **Preisstellung: innerhalb Deutschland frei Haus (Bordsteinkante)**



Standardausführung

Inhalt m ³	A mm	B mm	C mm	D mm	E mm	F mm	H mm	I mm	J mm	K mm	Rollen Anzahl	Gewicht kg	RAL 5012 Artikel-Nr.	€
0,25	1120	560	610	1120	820	990	465	55	170	690	3	80	955004 0250	539,-
0,4	1330	660	710	1330	900	1090	465	55	170	740	3	96	955004 0400	599,-
0,6	1400	830	780	1400	1070	1220	465	55	170	830	4	140	955004 0600	739,-
1	1430	1100	850	1430	1340	1285	465	55	170	870	4	168	955004 1000	919,-

9107



Blechkastenkipper zum Sammeln und Trennen von Flüssigkeiten und Feststoffen

- Lochblechinsatz für Spänesammlung, Loch-Ø 3 mm, Teilung 6 mm
- Ablasshahn 1" zum Ablassen der Flüssigkeiten

Inhalt m ³	A mm	B mm	C mm	D mm	E mm	F mm	H mm	I mm	J mm	K mm	Rollen Anzahl	Gewicht kg	RAL 5012 Artikel-Nr.	€
0,25	1120	560	610	1120	820	990	465	55	170	690	3	85	955007 0250	619,-
0,4	1330	660	710	1330	900	1090	465	55	170	740	3	101	955007 0400	679,-
0,6	1400	830	780	1400	1070	1220	465	55	170	830	4	145	955007 0600	829,-
1	1430	1100	850	1430	1340	1285	465	55	170	870	4	173	955007 1000	1.009,-

9107



Rundlaufgenauigkeit 3 µm



90

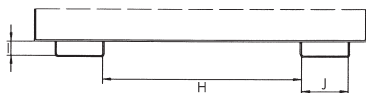
ATORN[®]
Leistung braucht Qualität

Spänebehälter

- **Kippen in jeder Höhe per Seilzug vom Staplersitz**
- **für Schüttgüter jeder Art**
- **Tragfähigkeit bis zu 1500 kg**
- öl- und wasserdicht verschweißt
- geringe Bauhöhe
- Wannenblech mit umlaufendem Randprofil
- stabiler Grundrahmen mit Einfahrtaschen
- Sicherung gegen unbeabsichtigtes Abrutschen und Auskippen
- lackiert RAL 5012 (blau)
- **Sonderanfertigungen auf Anfrage lieferbar**
- **Lieferumfang:** Kippbehälter ohne Rollen (auf Nachfrage sind Rollen lieferbar)
- **Preisstellung:** innerhalb Deutschland frei Haus (Bordsteinkante)



Ausstattung mit Rollen optional



Ausführung zum Sammeln und Trennen von Flüssigkeiten und Feststoffen

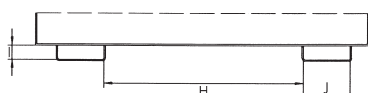
- Lochblecheinsatz für Spänesammlung, Loch-Ø 3 mm, Teilung 6 mm
- Ablasshahn 1" zum Ablassen der Flüssigkeiten

Inhalt m³	Abmessungen L x B x H mm	Tragfähigkeit kg	Gewicht kg	H mm	I mm	J mm	RAL 5012	
							Artikel-Nr.	€
0,30	1440 x 680 x 580	750	125	12	60	200	955011 0300	1.019,-
0,50	1440 x 780 x 680	1000	137	150	60	200	955011 0500	1.259,-
0,75	1440 x 1280 x 680	1000	182	495	60	200	955011 0750	1.419,-
1,00	1640 x 1280 x 780	1500	211	495	60	200	955011 1000	1.699,-
1,50	1640 x 1280 x 1090	1500	247	495	60	200	955011 1500	1.909,-

9107

Kippbehälter mit Abrollsystem

- **kompakter Kippbehälter mit Abrollsystem, günstiger Lastschwerpunkt**
- **Kippen in jeder Höhe per Seilzug vom Staplersitz**
- **für Schüttgüter jeder Art**
- **Tragfähigkeit bis zu 1500 kg**
- stabile Stahlblechkonstruktion mit umlaufendem Randprofil
- stabiler Grundrahmen mit Einfahrtaschen
- Sicherung gegen unbeabsichtigtes Abrutschen und Auskippen
- lackiert RAL 5012 (blau)
- **Sonderanfertigungen auf Anfrage lieferbar**
- **Lieferumfang:** Kippbehälter ohne Rollen (auf Nachfrage sind Rollen lieferbar)
- **Preisstellung:** innerhalb Deutschland frei Haus (Bordsteinkante)



Ausstattung mit Rollen optional

Standardausführung

Inhalt m³	Abmessungen L x B x H mm	Tragfähigkeit kg	Gewicht kg	H mm	I mm	J mm	RAL 5012	
							Artikel-Nr.	€
0,15	960 x 640 x 550	750	74	170	80	200	955001 0150	669,-
0,30	1260 x 770 x 835	750	112	300	80	200	955001 0300	679,-
0,60	1260 x 1070 x 835	1000	131	600	80	200	955001 0600	809,-
0,90	1260 x 1570 x 835	1000	173	600	80	200	955001 0900	899,-
1,20	1720 x 1070 x 1103	1500	205	600	80	200	955001 1200	979,-
1,70	1720 x 1570 x 1103	1500	240	600	80	200	955001 1700	1.319,-
2,10	1720 x 1870 x 1103	1500	265	600	80	200	955001 2100	1.449,-

9107

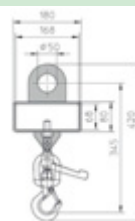
optionale Zusatzausstattung

Beschreibung	passend zu	Artikel-Nr.	€
2 Lenk- und 2 Bockrollen, 180 mm, Tragfähigkeit: 450 kg/Rolle	alle	955003 0010	205,-
öl- und wasserdicht verschweißt	Größe 0,15; 0,30; 0,60; 0,90 m³	955003 0020	74,50
öl- und wasserdicht verschweißt	Größe 1,20; 1,70; 2,10 m³	955003 0030	96,-

9107

Lasthaken für Gabelstapler

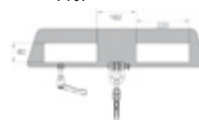
- Aufnahme mit 1 bzw. 2 Gabelzinken
- Sicherung gegen Abrutschen
- mit Wirbellasthaken
- Oberfläche RAL 2000 (orange) lackiert oder feuerverzinkt
- **Lieferung innerhalb Deutschland frei Haus (Bordsteinkante)**



zur Aufnahme mit 1 Gabelzinke

- mit Öse für Aufnahme mit Kran

Abmessungen L x B x H mm	Tragfähigkeit kg	Gewicht kg	RAL 2000		verzinkt	
			Artikel-Nr.	€	Artikel-Nr.	€
300 x 180 x 325	1000	10	958001 1000	215,-	958002 1000	245,-
			9107		9107	



zur Aufnahme mit 2 Gabelzinken

- auch für Pratzstapler geeignet

Abmessungen L x B x H mm	Tragfähigkeit kg	Gewicht kg	RAL 2000		verzinkt	
			Artikel-Nr.	€	Artikel-Nr.	€
170 x 750 x 360	1500	21	958001 1500	360,-	958002 1500	415,-
170 x 750 x 390	2500	22	958001 2500	480,-	958002 2500	569,-
180 x 750 x 460	5000	31	958001 5000	799,-	958002 5000	889,-
180 x 750 x 510	7500	35	958001 7500	949,-	958002 7500	1.049,-
			9107		9107	

Kleingebindewannen

- speziell für die Lagerung von Kleingebinden (Auffangvolumen 20 - 60 Liter)
- Auffangwannen aus 3 mm verzinktem Stahlblech
- Übereinstimmungserklärung (ÜHP) nach StawaR, zugelassen für entzündbare Flüssigkeiten der GHS-Kategorien 1 - 3 sowie gewässergefährdende Flüssigkeiten der GHS-Kategorien 1 - 4
- **Preisstellung:** innerhalb Deutschland frei Haus (Bordsteinkante)



Wanne

- aus verzinktem Stahlblech

Länge cm	Breite cm	Höhe cm	Gewicht kg	Auffangvolumen l	Artikel-Nr.	€
94	370	6	12	20	956001 0020	107,-
94	47	6	14	25	956001 0025	111,-
100	60	6	19	30	956001 0030	117,-
139	60	6	25	40	956001 0040	137,-
185	60	6	33	60	956001 0050	188,-
					9107	



Lochblech-Rost

- passend zu Kleingebindewannen
- aus verzinktem Blech

Länge cm	Breite cm	Artikel-Nr.	€
94	37	956002 0020	43,50
9	47	956002 0025	48,-
100	60	956002 0030	64,50
139	60	956002 0040	72,-
185	60	956002 0050	87,-
		9107	



Auffangwannen für Fässer

- Lagern von Fässern und Kleingebinden
- Übereinstimmungserklärung (ÜHP) nach StawaR, zugelassen für entzündbare Flüssigkeiten der GHS-Kategorien 1 - 3 sowie gewässergefährdende Flüssigkeiten der GHS-Kategorien 1 - 4
- Konstruktion aus 3 mm Stahlblech, feuerverzinkt
- mit verzinktem Gitterrost (Tragfähigkeit 1000 kg/m²)
- Unterfahrhöhe 100 mm
- **Preisstellung:** innerhalb Deutschland frei Haus (Bordsteinkante)



für 200-l-Fässer

Länge cm	Breite cm	Höhe cm	Gewicht kg	Auffangvolumen l	Anzahl Fässer max.	Artikel-Nr.	€
120	80	36	72	215	2	956004 0002	340,-
120	120	28,5	91	216	4	956004 0004	390,-
240	80	25	120	222	4	956004 0005	629,-
						9107	



90

Fasshandlingeräte

Fassrollwagen

• **leichter und sicherer Transport von Fässern bis Durchmesser 600 mm**

- Konstruktion aus Stahlblech, 3 Ausführungen
- mit 4 Lenkrollen Ø 100 mm aus Polyamid, davon eine Lenkrolle mit Feststeller
- Plattform Ø innen 610 mm
- Oberfläche RAL 2000 (orange) lackiert oder feuerverzinkt
- Tragkraft 300 kg

Abmessungen L x B x H mm	Gewicht kg	RAL 2000		verzinkt	
		Artikel-Nr.	€	Artikel-Nr.	€
660 x 620 x 160	10	958010 0001	135,-	958011 0001	118,-
625 x 620 x 210	12	958010 0002	159,-	958011 0002	155,-
700 x 620 x 1025	19	958010 0003	220,-	958011 0003	215,-
		9107		9107	



958010 0002



958010 0001



958011 0003

Fasszange

- 0001 zur Aufnahme von stehenden 200-l-Stahl-Spundfässern und Stahl-Deckelfässern
- 0002 zur Aufnahme von liegenden 200-l-Stahl-Spundfässern
- lackiert RAL 2000 (orange)

Beschreibung	Gewicht kg	Tragfähigkeit kg	Artikel-Nr.	€
zur Aufnahme von stehenden Fässern	5	300	958012 0001	260,-
zur Aufnahme von liegenden Fässern	10	360	958012 0002	390,-
			9107	



958012 0001

958012 0002

Sicherheitsbehälter

Sparanfeuchter

- zum sparsamen Befeuchten von Putztüchern für geringe Mengen an Lösemittel
- nicht benötigte Flüssigkeit fließt in den Behälter zurück
- aus Stahlblech und Polyethylen
- federnd gelagerter Tränkeller mit Flamm Sperre

Inhalt l	Ø mm	Höhe mm	Material	Gewicht kg	Artikel-Nr.	€
0,5	120	135	Stahl	0,5	958015 0001	71,50
1,0	180	145	Stahl	1,0	958015 0002	70,50
2,0	180	190	Stahl	1,0	958015 0003	72,50
1,0	135x135	210	Kunststoff	0,9	958015 0005	85,-
					9134	



958015 0005

Werkbank-Sammelbehälter

- zum sicheren Sammeln gebrauchter Putzmaterialien
- aus Stahlblech, innen zinnbeschichtet, außen rot pulverbeschichtet
- bequemes Öffnen per Fußpedal, selbstschließender Deckel
- gelochter Bodenrand verhindert Bodenerwärmung und Selbstentzündung
- hohe Standsicherheit, kein Auslaufen angesammelter Flüssigkeiten
- Behälterkennzeichnung nach GefStoffV und BGV A8 vorbereitet
- geprüftes Sicherheitsprodukt

Inhalt l	Ø mm	Höhe mm	Gewicht kg	Artikel-Nr.	€
20	290	397	4,1	958016 0001	95,-
40	348	458	5,5	958016 0002	108,-
50	393	505	6,8	958016 0003	124,-
				9134	



Wasch- und Tauchbehälter

- zum sicheren Reinigen und Entfetten von Teilen und Geräten mit brennbaren Lösemitteln
- aus Stahlblech, innen zinnbeschichtet, außen rot pulverbeschichtet
- Deckel im Brandfall selbstschließend
- hohe Standsicherheit, robuste Ausführung
- Behälterkennzeichnung nach GefStoffV und BGV A8 vorbereitet
- geprüftes Sicherheitsprodukt

Inhalt l	Ø mm	Höhe mm	Gewicht kg	Artikel-Nr.	€
4	240	160	1,9	958017 0002	108,-
8	240	280	2,3	958017 0001	122,-
				9134	



Zubehör

Beschreibung	passend zu Modell	Artikel-Nr.	€
Kleinteilekorb für Tauchbehälter	958017 0001	958019 0001	68,-
		9134	



Grundsatz

Durch das Benutzen von PSA ist zu verhindern, dass Arbeitnehmende verletzt oder in ihrer Gesundheit beeinträchtigt werden.

Verantwortung

Der Arbeitgeber hat den Arbeitnehmenden zumutbare PSA zur Verfügung zu stellen. Er muss dafür sorgen, dass die PSA jederzeit bestimmungsgemäss verwendet werden. Der Arbeitnehmer ist seinerseits verpflichtet, die ihm zur Verfügung gestellten PSA zu benutzen und ihre Wirksamkeit nicht zu beeinträchtigen.

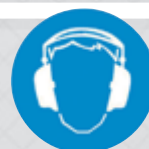
Kopfschutz	Seite 90-44
Schutzbrillen	Seite 90-44
Gehörschutz	Seite 90-47
Atemschutz	Seite 90-49
Schutzhandschuhe	Seite 90-51
Sicherheitsschuhe	Seite 90-52



Sicherheit am Arbeitsplatz



**Bitte schützen Sie Ihre Augen,
Gehör und Atemwege!**



UVEX Anstoßkappen

u-cap sport

- integrierte Dämpfungselemente mit Wabenstruktur bieten optimalen Schutz vor Abschürfungen und Stoßverletzungen (nach EN 812)
- Armadillo-Design sorgt für zusätzliche Flexibilität und passt sich den unterschiedlichsten Kopfformen an
- durch den stufenlos verstellbaren Klettverschluss lässt sich die Anstoßkappe schnell und sicher am Kopf fixieren
- erweiterter Ohrausschnitt verbessert den Einsatz eines Kapselgehörschutzes

Beschreibung	Farbe	Artikel-Nr.	€
mit langem Schirm	schwarz	965006 0003	19,-
mit kurzem Schirm	schwarz	965006 0004	19,-



UVEX Schutzhelme

pheos B und pheos B-S-WR

- seitliche Euroslot-Aufnahme (30 mm) zum Anbringen von Kapselgehörschutz
- erfüllt die Norm EN397 und Zusatzanforderungen für sehr niedrige Temperaturen (-30°C) und Metallspritzer (MM = Molten Metal)
- drei variable Ventilationsöffnungen für maximale Belüftung
- Sechspunkt-Textilbandaufhängung gewährleistet optimale Passform und Komfort

• pheos B

konventionelle Innenaustattung

• pheos B-S-WR

Drehradsystem für eine stufenlose Weitenregulierung, gekürzter Schirm für ein erweitertes Blickfeld nach oben, geeignet zur Visieranbringung (optional)

Typ	Beschreibung	Farbe	Artikel-Nr.	€
pheos B	Standardhelm	gelb	965004 0200	7,90
pheos B-S-WR	mit Ratschenfunktion, kurzer Schirm	weiß	965005 0001	11,79

Visier pheos magnetic

- Polycarbonat mit uvex supravision excellence Beschichtungstechnologie
- erfüllt die Norm EN 166 und EN 170, außerdem gekennzeichnet nach den Verwendungsbereichen 3 (Flüssigkeiten) und 9 (Schmelzmetall und heiße Festkörper)
- Helm im Lieferumfang nicht enthalten!

passend zu	Artikel-Nr.	€
pheos B-S-WR	965007 0001	46,-

UVEX Schutzbrillen



**UV-Absorber filtern UV-Strahlung bis 400 nm zu 100 %
100 % UVA-, UVB-, UVC-Schutz**

uvex pheos cx2

- Schutzbrille mit modernem, sportlichen Design
- komfortabler Schutz durch direkt angespritzter Stirn- und Nasenauflage
- optimaler Schutz dank Twist-Bügel-Technologie für perfekten und rutschfreien Sitz
- großes Sichtfeld durch duosphärische Scheibe
- hervorragende Ventilation sorgt für gesundes Augenklima
- schlanke Bügelgeometrie ermöglicht komfortables Tragen von Gehörschutzkapseln, Helm und Anstoßkappen

Gestell	Scheibe	Artikel-Nr.	€
schwarz/blau	farblos	962002 8257	9,90
rot/grau	farblos	962002 8258	9,90



uvex pheos s

- moderne Schutzbrille im Fashion-Look mit duosphärischer Scheibentechnologie
- komplett metallfrei
- weiche rutschhemmende Bügelenden (uvex duo component technology) verhindern Druckstellen
- sehr großes Sichtfeld ohne Rahmen
- schlanke Bügeltechnologie ermöglicht komfortables Tragen von Gehörschutzkapseln, Helm und Anstoßkappen

kleinere Bauform als eine normale Schutzbrille, besonders geeignet für Frauen

Gestell	Scheibe	Artikel-Nr.	€
schwarz/lime	farblos	962002 2710	9,80



uvex pheos

- moderne Schutzbrille im sportlichen Design
- perfekter Rundumschutz
- großes Sichtfeld durch duosphärische Scheibe
- hervorragende Ventilation durch uvex climazone Bügelkonzept

Gestell	Scheibe	Artikel-Nr.	€
schwarz / grün	farblos	962002 9192	9,-
9148			



uvex sportstyle

- sehr leichte (23 g) und sportlich designte Schutzbrille
- weiche, verstellbare Nasenauflage
- weiche, rutschhemmende Bügelenden durch uvex duo component technology

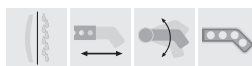
Gestell	Scheibe	Artikel-Nr.	€
schwarz / blau	farblos	962001 0001	9,90
9148			



uvex i-3

- innovative, sportliche Schutzbrille mit flexiblen Bügeln mehrstufig einstellbar passt sich somit den unterschiedlichen Kopfformen an
- extrem weiche Softflex-Nasenauflage für lange Tragedauer und druckfreien Sitz

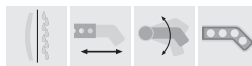
Gestell	Scheibe	Artikel-Nr.	€
anthrazit/blau	farblos	962042 0001	13,20
9148			



uvex i-vo

- ansprechendes, sportliches Design mit einzigartigem Tragekomfort
- druckfreier und bequemer Sitz durch Zwei-Komponenten-Technologie

Gestell	Scheibe	Artikel-Nr.	€
orange/grau	farblos	962003 9160	13,30
9148			



uvex super g

- mit nur 18 g Gewicht sehr leichte Schutzbrille
- hoher Tragekomfort mit guter Belüftung
- neues Bügelkonzept mit perfekter und druckfreier Passform

Gestell	Scheibe	Artikel-Nr.	€
royalblau	farblos	962018 9172	12,40
9148			



uvex astrospec 2.0

- höchster Tragekomfort für alle Gesichtsformen dank flexible Steckbügel und Inklination
- sicherer Halt ohne Druckstellen, selbst bei langer Tragedauer
- Panoramascheibe mit Seitenschutz für optimale Augenraumabdeckung

Gestell	Scheibe	Artikel-Nr.	€
schwarz / blau	farblos	962005 9164	10,25
9148			



uvex super OTG Besucherbrille

- leichte, scharnierlose Überbrille
- uneingeschränkte Seitenwahrnehmung
- bequemer Sitz auch beim Tragen von Korrekturbrillen

Gestell	Scheibe	Artikel-Nr.	€
blau	farblos	962009 9169	12,60
9148			



Modell 9161 Besucherbrille

- komfortable, preiswerte Überbrille
- wirksame indirekte Belüftung durch spezielle Bügelkonstruktion
- mit großem Seitenschutz

Gestell	Scheibe	Artikel-Nr.	€
farblos transparent	farblos	962010 0001	5,30
9148			



uvex skyguard NT

- Bügelbrille mit dem Vorteil des Rundumschutzes
- angespitzte, weiche TPU Auflage schirmt die Augen vollständig gegen herumfliegende Partikel ab



Gestell	Scheibe	Artikel-Nr.	€
blau / grau	farblos	962039 9175	12,40

9148

uvex u-sonic

- kleine Vollsichtbrille mit geringem Gewicht für Entlastung statt Belastung
- geringer Anpressdruck und homogene Druckverteilung für hohen Tragekomfort
- gutes Augenklima durch innovatives Ventilationsystem
- Schweißenwechsel sowie anbringen einer Vorsatzscheibe ist durch integrierte Magnettechnologie möglich



Gestell	Scheibe	Artikel-Nr.	€
grau/orange	farblos/getönt inklusive	962008 0002	19,25

9148

uvex ultrasonic Überbrille

- Vollsichtbrille mit hohem Tragekomfort auch bei dauerhaftem Tragen keine Druckprobleme durch Kombination von weichen und harten Komponenten
- sehr gut geeignet für Brillenträger
- weites Panoramablickfeld mit komplettem Schutz des Augenraumes



Gestell	Scheibe	Artikel-Nr.	€
orange / grau	farblos	962040 0001	13,80

9148

uvex super f OTG infrarot AF Überbrille

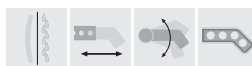
- Schweißer Schutzbrille mit Schutzstufe 5
- leichte Überbrille mit uneingeschränkter Seitenwahrnehmung
- gute Abdeckung des Augenraumes durch flache Basiskurve
- gute Sicht nach unten zur Sicherheit vor Stolperunfällen



Gestell	Scheibe	Artikel-Nr.	€
schwarz / grün	grau Schweißerschutzstufe 5	962030 9169	14,05

9148

uvex futura als Schweißerschutzbrille



Gestell	Scheibe	Artikel-Nr.	€
schwarz	Schutzstufe 5	962029 9230	10,95

9148

uvex Brillen-Feuchtreinigungstücher

- silikonfrei
- für alle Sichtscheiben geeignet
- Beschichtungen werden nicht angegriffen

Beschreibung	Artikel-Nr.	€
einzel verpackt zu 100 Stück in Kartonbox	962024 0100	8,35

9148

Universal-Brillenetui

- mit Gürtelschnalle und zusätzlichem Raum für eine Ersatzscheibe

Beschreibung	Artikel-Nr.	€
Universal-Brillenetui	962017 0500	5,55

9148



3M Schutzbrillen



90

LIGHT VISION™ LED

- zum Ausleuchten von dunklen Bereichen mit besonders hellen LED
- freie Hände zum Arbeiten bei gleichzeitigem Augenschutz
- leicht auswechselbare Lithium CR 2032 Batterien Lebensdauer ca. 50 Stunden
- inklusive weichem Microfaserbeutel zum Reinigen und Schutz der Brille



zwei helle LED-Leuchten

Gestell	Scheibe	Artikel-Nr.	€
grau / schwarz	farblos	966011 0001	19,90

9142

Ziel: Lärmpegel – SNR Wert

Das anzustrebende Ziel bei der Auswahl von geeignetem Gehörschutz ist das Erreichen eines am Ohr des Trägers wirksamen Restschallpegels von 70 - 80 dB.

Bei zu hoher Lärmdämmung (Überprotektion) kann es zu Verständnisproblemen und einem Isolationsgefühl kommen.

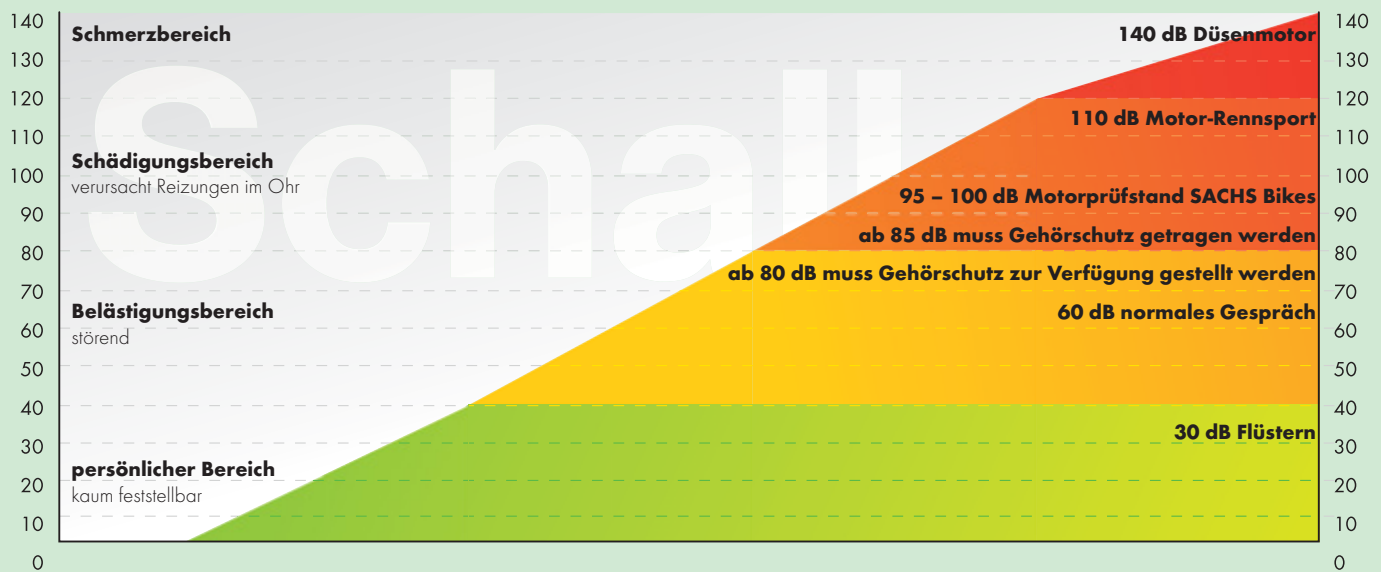
Beispiel:

**Lärmpegel
uvex x-fit, SNR 37**

**110 dB
- 37 dB
73 dB**

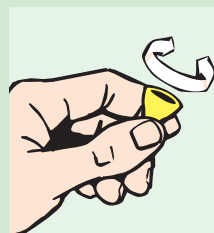


Schallbeispiele

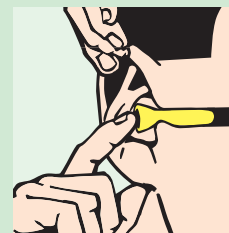


Gehörschutz richtig einsetzen

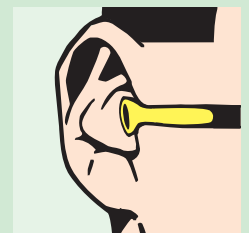
Um den angegebenen SNR-Wert des ausgewählten Gehörschutzstöpsels zu erreichen, muss dieser richtig eingesetzt werden.



1. Kurz zusammenrollen.



2. Mit dem Arm über den Kopf greifen und das Ohr etwas nach oben ziehen, damit der Gehörgang gerade wird. Danach den Gehörschutzstöpsel ins Ohr setzen und kurz halten.

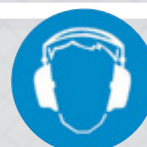


3. perfekter Sitz.

Sicherheit am Arbeitsplatz



**Bitte schützen Sie Ihre Augen,
Gehör und Atemwege!**



UVEX Gehörschutzstöpsel

Einweg Gehörschutzstöpsel

- **uvex x-fit**
- Dämmleistung SNR: 37 dB(A)
- ergonomisch vorgeformt
- exzellente Spracherkennung
- hohe Trageakzeptanz
- hoher Tragekomfort auch bei sehr langer Einsatzzeit

- **uvex com4-fit**
- Dämmleistung SNR: 33 dB(A)
- vermindert Druck im Gehörgang
- hoher Tragekomfort auch bei sehr langer Einsatzzeit
- die x-grip Technology erleichtert das Herausnehmen des Stöpsels
- angenehmes Tragen auch bei kleinen Gehörgängen



Beschreibung	x-fit		com4-fit	
	Artikel-Nr.	€	Artikel-Nr.	€
200 Paar, einzeln verpackt	964001 0201	27,-	964002 0201	27,-
Nachfüllpack für Spender, 200 Paar	964001 0200	25,-	964002 0200	25,-
Gehörstöpsel mit Kordel, 100 Paar	964001 0100	28,20	964002 0100	28,20
	9150		9150	

Spender für Gehörschutzstöpsel x-fit und com4-fit

- robuster Spender zur Wandbefestigung
- akustische Signalgebung, mit einem „Klick“ liegt der Stöpsel in der Hand
- transparentes Design, einfache Füllstandskontrolle
- Lieferung ohne Gehörschutzstöpsel

Beschreibung	Artikel-Nr.	€
Spender leer, für x-fit oder com4-fit Stöpsel	964000 5200	28,80
	9150	

uvex whisper supreme Mehrweg Gehörschutzstöpsel

- Dämmleistung SNR: 30 dB(A)
- weicher und reduzierter Stil des Stöpsels sorgen für einen idealen Tragekomfort
- **inklusive Stöpselbox**

Beschreibung	Artikel-Nr.	€
Gehörschutzstöpsel mit Kordel, 50 Paar	964003 0001	72,-
	9150	



uvex x-fold faltbarer Bügelgehörschutz

- Dämmleistung SNR: 23 dB(A)
- komfortabler Sitz durch speziell oval geformte weiche Schaumstoffstöpsel
- ergonomisch geformter, faltbarer Bügel vermindert die Übertragung störender Geräusche
- geringes Gewicht von nur 8 g
- **ideal für den kurzfristigen Einsatz und Besucher**

Beschreibung	Artikel-Nr.	€
Bügelgehörschutz, faltbar (5 Stück)	964005 0020	20,-
Ersatzstöpsel für Bügelgehörschutz (60 Paar)	964005 0030	45,40
	9150	



3M Kapselgehörschutz

Modell Peltor Optime

- stufenlose Höhenverstellung ermöglicht sicheren und bequemen Sitz
- gleichmäßiger und geringer Anpressdruck für hohen Komfort
- für Brillenträger geeignet

Typ	Beschreibung	Artikel-Nr.	€
Modell Optime I SNR 27	für durchschnittliche Lärmbelastung	964025 0003	20,50
Modell Optime II SNR 31	für stark lärmbelastete Umgebungen	964025 0001	25,50
Modell Optime III SNR 35	für extreme Lärmbelastungen	964025 0002	29,50
		9142	



Modell Peltor Optime II PTL (Push to Listen) mit Kopfbügel

- Dämmleistung SNR: 31 dB(A)
- mit manuell regelbarem Schalldurchlass
- ein Knopfdruck reduziert die Schalldämmung, sodass Sprache verständlich wird
- sehr komfortabel durch großzügigen Platz, niedrigem Anpressdruck
- Zweipunktaufhängung aus rostfreiem Edelstahl

Beschreibung	Artikel-Nr.	€
Kapselgehörschutz Modell Optime II PTL	964027 0001	45,30
	9142	



90

UVEX Kapselgehörschutz

Modell uvex K200

- Flexibler Kopfbügel sowie die einfache Längenverstellung ermöglichen einen optimalen Schutz
- Gesamtgewicht nur 168 g
- Kapsel ist 360° drehbar um einen hohen Tragekomfort zu gewährleisten
- Dielektrischer Kapselgehörschutz kann in Arbeitsbereichen mit elektrischer Spannung eingesetzt werden

Beschreibung	Artikel-Nr.	€
Dämmleistung SNR 28 dB	964008 0010	10,30
9150		



Modell uvex K-Series

- einfach einzustellende Längenverstellung für die perfekte Trageposition um optimalen Schutz zu gewährleisten
- gepolstertes Kopfband für optimalen Tragekomfort auch bei Langzeitarbeitseinsätzen
- Kapselpolster aus extra weichem Memory Foam garantiert ein angenehmes Tragegefühl auch bei Langzeiteinsätzen
- sehr leichtes Gewicht
- Zertifiziert nach EN 352-1, Australien Standard AS/NZS und ANSI

Modell	Beschreibung	Artikel-Nr.	€
K1	Dämmleistung SNR 28 dB	964008 0018	17,50
K2	Dämmleistung SNR 32 dB	964008 0019	20,10
K3	Dämmleistung SNR 33 dB	964008 0020	21,10
9150			



964008 0020

964008 0019

964008 0018

3M Mundschutz, Atemschutzmasken

- Atemschutzmasken in Einweg- und Mehrwegsystemen
- für Anwendungen gegen Partikel sowie Gase und Dämpfe
- entsprechen der neuen Generation der EN 149:2001, schützen gegen feste Partikel sowie flüssige und nicht flüchtige Aerosole
- farbcodierte Bebanderung zum schnellen Erkennen der Schutzklasse
- **Atemschutzmasken nach Schutzklasse FF P1, Farbkennung gelb**
sind geeignet für ungiftige Stäube, Aerosole auf Wasser und Ölbasis. Einsatzgebiete sind Reparatur-, Reinigungsarbeiten sowie Bearbeitungen von Metall, Glas etc. Sie bieten einen zuverlässigen Schutz vor groben gesundheitsgefährdenden Partikeln. Der geprüfte Mindestschutz liegt beim 4-fachen des MAK-Wertes.
- **Atemschutzmasken nach Schutzklasse FF P2, Farbkennung blau**
sind geeignet für gesundheitsschädliche Stäube, Rauch und Aerosole auf Wasser und Ölbasis. Einsatzgebiete sind Schweißarbeiten, Arbeiten mit Glasfasern, Kalk etc. Der geprüfte Mindestschutz liegt beim 10-fachen des MAK-Wertes.
- **Atemschutzmasken nach Schutzklasse FF P3, Farbkennung rot**
sind geeignet für gesundheitsschädliche und krebserzeugende Stäube, Rauch und Aerosole auf Wasser und Ölbasis. Sie werden bevorzugt im chemisch-technischen Bereich oder Pharmaindustrie eingesetzt. Der geprüfte Mindestschutz liegt beim 30-fachen des MAK-Wertes.
- **Stückpreise bei Abnahme in VPE**

Feinstaubfaltmasken – Klassik-Programm

- verstellbarer Nasenbügel, synthetische Einzelkopfbänderung
- bequemer Sitz, flach faltbar
- Ausführung mit Ausatemventil: reduziert Wärmestau, angenehmes Atmen über längere Zeiträume
- farbcodierte Nasenbügel zum schnellen Erkennen der Schutzklasse
- Stückpreise bei Abnahme in VPE

Typ	Schutzstufe	☞	Artikel-Nr.	€
K101	FFP1	20	963009 0101	0,65
K102	FFP2	20	963009 0102	0,88
K111 mit Ventil	FFP1	20	963009 0111	1,01
K112 mit Ventil	FFP2	20	963009 0112	1,19
K113 mit Ventil	FFP3	20	963009 0113	2,43
9142				



963009 0101

963009 0113



90

Fortsetzung nächste Seite >>>

Feinstaubmasken, Standard-Programm

- leicht und vielseitig einsetzbar
- mit oder ohne 3M CoolFlow Ausatemventil für angenehmes Atmen und gegen Hitzestau

Ausführung	Schutzstufe	☒	Artikel-Nr.	€
Atemschutzmaske	FFP 1	20	963010 8710	1,28
Atemschutzmaske mit Ventil	FFP 1	10	963010 8812	2,29
Atemschutzmaske	FFP 2	20	963010 8810	2,43
Atemschutzmaske mit Ventil	FFP 2	10	963010 8822	3,38
Atemschutzmaske mit Ventil	FFP 3	10	963010 8833	7,15



Feinstaubmasken Aura, Komfort-Programm

- integrierter Nasenbügel mit schweißabsorbierender Polsterung, optimal für Brillenträger
- hoher Tragekomfort durch weiches Innenvlies für problemloses Sprechen
- hygienische Einzelverpackung
- innovatives Filtermedium für mehr Schutz und geringe Atemwiderstände

Ausführung	Schutzstufe	☒	Artikel-Nr.	€
Atemschutzmaske	FFP 1	20	963020 9310	1,38
Atemschutzmaske mit Ventil	FFP 1	10	963020 9312	2,72
Atemschutzmaske	FFP 2	20	963020 9320	3,-
Atemschutzmaske mit Ventil	FFP 2	10	963020 9322	3,67
Atemschutzmaske mit Ventil	FFP 3	10	963020 9332	6,84



Feinstaubmasken, Premium-Programm

- Dolomit-Staubprüfung (D), daher für mehr als eine Schicht einsetzbar
- Hochleistungsfiltersmaterial für leichtes Atmen
- extra breite Vier-punkt Befestigung mit Farbkodierung
- hautfreundliche Gesichtsabdeckung für höchsten Tragekomfort
- integriertes flexibles Nasenprofil für eine sichere Anpassung am Nasenbereich
- Reduziert Beschlagen von Augenschutz/Brillen

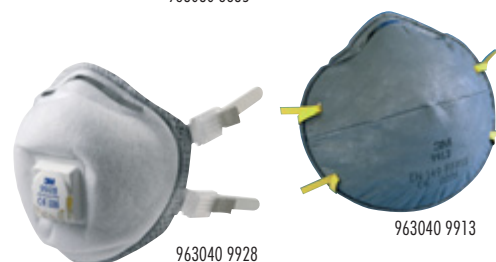
Ausführung	Schutzstufe	☒	Artikel-Nr.	€
Atemschutzmaske mit Ventil	FFP 2 D	5	963030 8825	9,-
Atemschutzmaske mit Ventil	FFP 3 D	5	963030 8835	10,90



Spezialmasken

- zusätzliche Aktivkohleschicht gegen Gerüche, Gase u. Dämpfe unter Grenzwert
- Modell 9913 gegen unangenehme organische Gerüche
- Modell 9928 gegen Ozon, ideal zum Schweißen, da unter dem Schweißhelm zu tragen

Ausführung	Schutzstufe	☒	Artikel-Nr.	€
Atemschutzmaske	FFP 1	20	963040 9913	5,70
Atemschutzmaske mit Ventil	FFP 2	10	963040 9928	12,25



3M Halbmasken Serie 7500

Halbmasken für organische Gase- und Dämpfe Kombinationsfilter

- gegen feste und flüssige Partikel
- hautfreundliches Silikon
- Drop-Down Befestigung
- Bajonett-Verschluss
- mit 3M™CoolFlow™Ausatemventil



Beschreibung	☒	Artikel-Nr.	€
Halbmaskenkörper Modell 7501 Gr. S	1	963070 7501	40,40
Halbmaskenkörper Modell 7502 Gr. M	1	963070 7502	40,40
Halbmaskenkörper Modell 7503 Gr. L	1	963070 7503	40,40
Filterdeckel Modell 501 (10 x 2 Stück)	1	963070 0501	45,60
Partikel-Einlegefilter Schutzstufe P1R	2	963071 5911	1,57
Partikel-Einlegefilter Schutzstufe P2R	2	963071 5925	3,90
Partikel-Einlegefilter Schutzstufe P3R	2	963071 5935	4,82
Kombinationsfilter gegen organische Gase und Dämpfe Schutzstufe A2	1	963071 6055	7,60
Halbmasken-Set: Halbmaskenkörper Gr. M, 2 St. 6055 Gasfilter, 2 St. Partikelfilter, 2 St. Filterdeckel	1	963072 6002	58,-



UVEX Schutzhandschuhe

uvex top grad Universal Lederhandschuh EN 388

- sehr gute Abriebfestigkeit
- sehr guter Tragekomfort
- schadstoffgeprüft
- Größe 10, Paarpreis
- andere Größen auf Anfrage lieferbar, dann VPE = 10 Paar

Beschreibung	Artikel-Nr.	€
extrem robuster Rindlederhandschuh, schnitthemmende Eigenschaften (4122)	961100 0005	3,49
robustes Rindleder, atmungsaktiver Baumwollhandrücken, gute Griffsicherheit (3143)	961100 0020	7,25
hochwertiges Rindleder, enganliegend durch Gummizug am Handrücken (2133)	961100 0040	9,-

9151



Allroundhandschuh phynomic foam

- sehr feinfühliger Schutzhandschuh für mechanische Präzisionsarbeiten
- sehr gute mechanische Abriebfestigkeit durch die feuchtigkeitsabweisende Aqua-Polymer-Schaumbeschichtung
- sehr gute Griffsicherheit in trockenen und leicht feuchten Bereichen
- hohe Atmungsaktivität der Beschichtung
- hervorragendes Tast- und Fingerspitzengefühl bei der Montage von Teilen
- Einsatzgebiete: Feinmontage, Präzisionsarbeiten, Kontrollarbeiten, Verpackungsarbeiten

Beschreibung	Schutzstufe	Artikel-Nr.	€
Größe 9, Paarpreis	EN 388 (3131)	961200 0001	4,47

9151



Allroundhandschuh phynomic wet

- Schutzhandschuh mit wasserabweisender Aqua-Polymer-Schaumbeschichtung für den Einsatz in Außenbereichen
- hervorragende mechanische Abriebfestigkeit durch robuste Beschichtung
- sehr gute Griffsicherheit in feuchten und nassen Bereichen
- hohe Atmungsaktivität durch die Beschichtung
- sehr gutes Tast- und Fingerspitzengefühl bei der Montage von Teilen
- Einsatzgebiete: Präzisionsarbeiten, Montage, Instandhaltung, Wartungsarbeiten

Beschreibung	Schutzstufe	Artikel-Nr.	€
Größe 9, Paarpreis	EN 388 (4131)	961200 0002	4,60

9151



Präzisionshandschuh phynomic lite

- leichtester Schutzhandschuh seiner Klasse für ermüdungsfreies Arbeiten
- gute mechanische Abriebfestigkeit durch die sehr dünne, aber robuste Aqua-Polymer-Imprägnierung
- gute Griffsicherheit in trockenen und leicht feuchten Bereichen
- sehr hohe Atmungsaktivität durch offenporige Beschichtung, reduziert Schwitzen
- hervorragendes Tast- und Fingerspitzengefühl beim Umgang mit Kleinteilen
- Einsatzgebiete: Feinmontage, Kontrollarbeiten, Sortierarbeiten, Präzisionsarbeiten

Beschreibung	Schutzstufe	Artikel-Nr.	€
Größe 9, Paarpreis	EN 388 (3121)	961200 0006	4,31

9151



Schutzhandschuh phynomic pro

- feinfühlig, schmutzunempfindlicher und feuchtigkeitsabweisender Schutzhandschuh
- gute mechanische Abriebfestigkeit durch die robuste Aqua-Polymer-Pro-Beschichtung
- sehr gute Griffsicherheit in feuchten, nassen und öligen Bereichen
- hohe Atmungsaktivität und sehr gute Feuchtigkeitsaufnahme durch die Naturfaser im Trägermaterial
- sehr gutes Tast- und Fingerspitzengefühl beim Umgang mit Teilen
- hervorragender Tragekomfort auf der Haut durch BAmbus-Polyamid-Elastan-Liner
- Einsatzgebiete: Montage, Instandhaltung, Wartungsarbeiten, Beton- & Bauarbeiten, Outdoor-tätigkeiten

Beschreibung	Schutzstufe	Artikel-Nr.	€
Größe 9, Paarpreis	EN 388 (2121)	961200 0007	5,05

9151



Allroundhandschuh contact ergo

- dichter, strapazierfähiger Baumwoll-Interlock-Schutzhandschuh mit NBR-Beschichtung
- sehr gute Griffsicherheit in feuchten, nassen und öligen Bereichen
- gutes Tast- und Fingerspitzengefühl
- ergonomische Passform
- hohe Flexibilität
- sehr guter Tragekomfort durch die hohe Wasserdampfaufnahme des Baumwollfutters
- Einsatzgebiete: Montage, Kontrollarbeiten, Wartungsarbeiten, Spedition/Logistik

Beschreibung	Schutzstufe	Artikel-Nr.	€
Größe 10, Paarpreis	2121	961200 0020	4,38

9151



Fortsetzung nächste Seite >>>

Schnittschutzhandschuh phynomic C3

- leichter und feinfühler Schnittschutzhandschuh für mechanische Tätigkeiten
- sehr gute mechanische Abriebfestigkeit durch feuchtigkeitsabweisende Aqua-Polymer-Schaumbeschichtung
- sehr gute Griffsicherheit in trockenen und leicht feuchten Bereichen
- guter Schnittschutz und hohe Reißfestigkeit
- hohe Atmungsaktivität der Beschichtung
- hervorragendes Tast- und Fingerspitzengefühl bei der Montage von Teilen
- Einsatzgebiete: Feinmontage, Präzisionsarbeiten, Kontrollarbeiten, Sortierarbeiten



Beschreibung	Schutzstufe	Artikel-Nr.	€
Größe 9, Paarpreis	EN 388 (4343)	961800 0001	11,90

9151



Schutzhandschuh compact

- sehr robuster NBR-Schutzhandschuh für grobe Arbeiten und Hantieren mit rauen Materialien
- sehr gute mechanische Abriebfestigkeit der NBR-Beschichtung
- für feuchte, ölige oder fettige Einsatzbereiche
- Einsatzgebiete: Beton- & Bauarbeiten, Eisen- & Stahlindustrie, Holzverarbeitung, Stahlindustrie

Beschreibung	Schutzstufe	Artikel-Nr.	€
Größe 9, Paarpreis	EN 388 (4221)	961700 0020	5,15

9151



uvex top grade 7200 Schweißer- und Hitzehandschuh EN 388/407 413X4X EN 12477

- extrem robuster Schweißerhandschuh
- hervorragende Abrieb- und Weiterreißfestigkeit
- gute Temperaturbeständigkeit
- Größe 10, Paarpreis
- andere Größen auf Anfrage lieferbar, dann VPE = 10 Paar

Beschreibung	Artikel-Nr.	€
Unterarmschutz durch lange Stulpen (4223)	961500 0010	11,35

9151



Reinigungs- und Chemieschutz EN 374 und EN 388

- Innen mit Baumwollbeflockung
- hervorragende Abrieb- und Reißfestigkeit
- Größe 10, Paarpreis
- andere Größen auf Anfrage lieferbar, dann VPE = 10 Paar

Beschreibung	Artikel-Nr.	€
uvex profastrong: Nitril-Schutzhandschuh, sehr gute Beständigkeit gegen Säuren, Fetten und Lösungsmittel, sehr gutes Tastgefühl (4101)	961600 0020	2,59
uvex profapren: Neopren-Schutzhandschuh, sehr gute Beständigkeit gegen Chemikalien (3131)	961600 0050	4,18

9151



961600 0020

961600 0050

UVEX Sicherheitsschuh *motion light*

- sportlich, attraktiver Sicherheitsschuh
- breite, sportliche Passform
- Obermaterial Nubukleder, atmungsaktives Textilfutter
- Schlaufenschnürsystem (Sandale Klettverschluss)
- anti-twist Hinterkappe sorgt für mehr Stabilität und Umknickschutz
- weiche, gepolsterte Staublasche und Schaftabschluss
- auswechselbares Komfortfußbett, antistatisch mit Feuchtigkeitstransportsystem für verbesserten Klimakomfort
- erfüllt die ESD-Anforderung, Ableitwiderstand < 35 Megaohm
- PUR-Laufsohle
- nach Norm EN ISO 20345:2011
- Halbschuh und Schnürstiefel nach Sicherheitsklasse S2 SRC
- Halbschuh mit Belüftung und Sandale nach Sicherheitsklasse S1 SRC



Halbschuh S2



Halbschuh, belüftet S1



Schnürstiefel S2



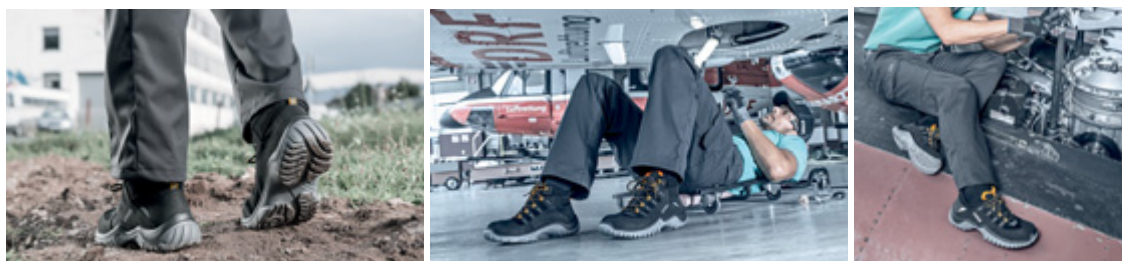
Sandale S1

Schuhgröße	Halbschuh S2		Halbschuh, belüftet S1		Schnürstiefel S2		Sandale S1	
	Artikel-Nr.	€	Artikel-Nr.	€	Artikel-Nr.	€	Artikel-Nr.	€
38	967010 0038	70,50	967011 0038	68,-	967012 0038	73,-	967013 0038	68,-
39	967010 0039	70,50	967011 0039	68,-	967012 0039	73,-	967013 0039	68,-
40	967010 0040	70,50	967011 0040	68,-	967012 0040	73,-	967013 0040	68,-
41	967010 0041	70,50	967011 0041	68,-	967012 0041	73,-	967013 0041	68,-
42	967010 0042	70,50	967011 0042	68,-	967012 0042	73,-	967013 0042	68,-
43	967010 0043	70,50	967011 0043	68,-	967012 0043	73,-	967013 0043	68,-
44	967010 0044	70,50	967011 0044	68,-	967012 0044	73,-	967013 0044	68,-
45	967010 0045	70,50	967011 0045	68,-	967012 0045	73,-	967013 0045	68,-
46	967010 0046	70,50	967011 0046	68,-	967012 0046	73,-	967013 0046	68,-
47	967010 0047	70,50	967011 0047	68,-	967012 0047	73,-	967013 0047	68,-
48	967010 0048	70,50	967011 0048	68,-	967012 0048	73,-	967013 0048	68,-
	9149		9149		9149		9149	



UVEX Sicherheitsschuh *motion sport*

- Sicherheitsschuh in neuer Trackingschuhoptik
- modernes, ansprechendes Farbkonzept
- besonders geringes Gewicht
- uvex climazone Ausstattung durch den Einsatz besonders atmungsaktiver Futter- und Obermaterialien (Nubukleder/Velours)
- Schlaufenschnürsystem mit reflektierenden Textilbändern
- uvex anti-twist Hinterkappe für mehr Stabilität und Umknickschutz
- uvex 3D hydroflex® foam Fußbett für optimale Dämpfung im Fersen- und Vorfußbereich
- erfüllt ESD-Anforderungen, Ableitwiderstand < 35 Megaohm
- PUR-Laufsohle
- nach Norm EN ISO 20345:2011
- Halbschuh und Schnürstiefel nach Sicherheitsklasse S2 SRC
- Sandale nach Sicherheitsklasse S1 SRC



Schuhgröße	Halbschuh S2		Schnürstiefel S2		Sandale S1	
	Artikel-Nr.	€	Artikel-Nr.	€	Artikel-Nr.	€
38	967025 0038	83,-	967026 0038	86,50	967027 0038	81,-
39	967025 0039	83,-	967026 0039	86,50	967027 0039	81,-
40	967025 0040	83,-	967026 0040	86,50	967027 0040	81,-
41	967025 0041	83,-	967026 0041	86,50	967027 0041	81,-
42	967025 0042	83,-	967026 0042	86,50	967027 0042	81,-
43	967025 0043	83,-	967026 0043	86,50	967027 0043	81,-
44	967025 0044	83,-	967026 0044	86,50	967027 0044	81,-
45	967025 0045	83,-	967026 0045	86,50	967027 0045	81,-
46	967025 0046	83,-	967026 0046	86,50	967027 0046	81,-
47	967025 0047	83,-	967026 0047	86,50	967027 0047	81,-
48	967025 0048	83,-	967026 0048	86,50	967027 0048	81,-
	9149		9149		9149	



UVEX Sicherheitsschuh *uvex 1*

- sportlicher, multifunktionaler Sicherheitsschuh
- 100% metallfrei, besonders leichtgewichtig und flexibel
- Atmungsaktives, Hightech-Mikrovelours-Obermaterial
- nahezu nahtfreie Schafikonstruktion zur Vermeidung von Druckstellen
- herausnehmbares Komfortfußbett, antistatisch, mit Feuchtigkeitstransportsystem und zusätzlich Fersen- und Vorfußdämpfung
- erfüllt die ESD-Anforderungen, Ableitwiderstand < 35 Megaohm
- nach Norm EN ISO 20345:2011
- Halbschuh und Stiefel nach Sicherheitsklasse S2 SRC
- Halbschuh mit Belüftung und Sandale nach Sicherheitsklasse S1 SRC

Schuhgröße	Halbschuh S2		Halbschuh, belüftet S1		Schnürstiefel S2		Sandale S1	
	Artikel-Nr.	€	Artikel-Nr.	€	Artikel-Nr.	€	Artikel-Nr.	€
38	967022 0038	91,50	967021 0038	90,50	967024 0038	93,50	967023 0038	90,50
39	967022 0039	91,50	967021 0039	90,50	967024 0039	93,50	967023 0039	90,50
40	967022 0040	91,50	967021 0040	90,50	967024 0040	93,50	967023 0040	90,50
41	967022 0041	91,50	967021 0041	90,50	967024 0041	93,50	967023 0041	90,50
42	967022 0042	91,50	967021 0042	90,50	967024 0042	93,50	967023 0042	90,50
43	967022 0043	91,50	967021 0043	90,50	967024 0043	93,50	967023 0043	90,50
44	967022 0044	91,50	967021 0044	90,50	967024 0044	93,50	967023 0044	90,50
45	967022 0045	91,50	967021 0045	90,50	967024 0045	93,50	967023 0045	90,50
46	967022 0046	91,50	967021 0046	90,50	967024 0046	93,50	967023 0046	90,50
47	967022 0047	91,50	967021 0047	90,50	967024 0047	93,50	967023 0047	90,50
48	967022 0048	91,50	967021 0048	90,50	967024 0048	93,50	967023 0048	90,50
	9149		9149		9149		9149	



90



Sicherheitsschuh S-Class

- Obermaterial aus abriebfestem Cordura®, kombiniert mit atmungsaktivem Velourleder
- atmungsaktives Textilfutter
- Zehenschutzkappe aus rostfreiem Stahl
- nichtmetallischer Durchtrittschutz **MAX-Flex**
- auswechselbares Fußbett **MAX-Relax**
- rutschhemmende & schnitffeste Gummisohle
- **Lieferung mit zwei Paar Schnürsenkeln (rot und weiß) und sportlichem Baseball-Cap**
- nach Norm DIN EN ISO 20345/S1P SRC

stylisher Sneaker mit
Schutzfunktion

Schuhgröße	Halbschuh S1P	
	Artikel-Nr.	€
38	973011 0038	57,90
39	973011 0039	57,90
40	973011 0040	57,90
41	973011 0041	57,90
42	973011 0042	57,90
43	973011 0043	57,90
44	973011 0044	57,90
45	973011 0045	57,90
46	973011 0046	57,90
47	973011 0047	57,90
9144		



Sicherheitsschuh A-Class

- Obermaterial aus atmungsaktiver Microfaser / Cordura®
- sehr strapazierfähiges Innenfutter
- Zehenschutzkappe aus rostfreiem Stahl
- hochgezogener Kappenbereich zum Schutz des Obermaterials
- flexible Sohle mit Durchtrittschutz
- auswechselbares Fußbett
- nach Norm DIN EN ISO 20345/S1P

viel Sicherheit zum
kleinen Preis

Schuhgröße	Sandale S1P		Halbschuh S1P		Schnürstiefel S1P	
	Artikel-Nr.	€	Artikel-Nr.	€	Artikel-Nr.	€
38	972011 0038	34,90	972012 0038	34,90	972013 0038	35,90
39	972011 0039	34,90	972012 0039	34,90	972013 0039	35,90
40	972011 0040	34,90	972012 0040	34,90	972013 0040	35,90
41	972011 0041	34,90	972012 0041	34,90	972013 0041	35,90
42	972011 0042	34,90	972012 0042	34,90	972013 0042	35,90
43	972011 0043	34,90	972012 0043	34,90	972013 0043	35,90
44	972011 0044	34,90	972012 0044	34,90	972013 0044	35,90
45	972011 0045	34,90	972012 0045	34,90	972013 0045	35,90
46	972011 0046	34,90	972012 0046	34,90	972013 0046	35,90
47	972011 0047	34,90	972012 0047	34,90	972013 0047	35,90
48	972011 0048	34,90	972012 0048	34,90	972013 0048	35,90
9144			9144		9144	



Sicherheitsschuh C-Class

- Obermaterial aus geprägtem Rindleder
- atmungsaktives Funktionsfutter
- Zehenschutzkappe aus rostfreiem Stahl
- nichtmetallischer Durchtrittschutz **MAX-Flex**
- auswechselbares Fußbett
- rutschhemmende PU-Sohle **MAX-No Slip**
- nach Norm DIN EN ISO 20345/S1P SRC

Ideal für Innen- und
Außenbereich

Schuhgröße	Halbschuh S3		Schnürstiefel S3	
	Artikel-Nr.	€	Artikel-Nr.	€
38	974011 0038	39,90	974012 0038	42,50
39	974011 0039	39,90	974012 0039	42,50
40	974011 0040	39,90	974012 0040	42,50
41	974011 0041	39,90	974012 0041	42,50
42	974011 0042	39,90	974012 0042	42,50
43	974011 0043	39,90	974012 0043	42,50
44	974011 0044	39,90	974012 0044	42,50
45	974011 0045	39,90	974012 0045	42,50
46	974011 0046	39,90	974012 0046	42,50
47	974011 0047	39,90	974012 0047	42,50
48	974011 0048	39,90	974012 0048	42,50
9144			9144	



90

GREVEN Schutz-, Reinigungs- und Pflegeprodukte für die Haut

VARIOMAT M

- Spender für 1000 ml und 2000ml Varioflaschen
- geeignet für Hautschutz-, Hautreinigungs- und Hautpflegeprodukte
- robuste Metallausführung
- wahlweise mit Schloss zum Schutz vor Diebstahl

Beschreibung	B mm	T mm	H mm	Artikel-Nr.	€
Standard	134	128	316	930170 0001	139,-
abschließbar	134	128	316	930170 0002	159,-

9137



930170 0001

VARIOMAT ECO

- Spendersystem für 1.000 ml und 2.000 ml Varioflaschen
- robuste, abschließbare Kunststoffausführung
- einfach in Handhabung und Befüllung
- absolut hygienisches System
- kein direkter Kontakt des Produktes mit dem Spender
- optimale Restentleerung der Flaschen

Beschreibung	B mm	T mm	H mm	Artikel-Nr.	€
abschließbar	126	130	351	930171 2000	79,50

9137



LIGANA® REMO-tec

• **schmutzabweisende Handschutzcreme**

- bei stark haftenden öligen oder trockenen Verschmutzungen, wie z. B. Altöle, Lacke, Farben, Teer, Ruß und Bitumen
- verhindert die Anhaftung von Schmutzpartikeln
- erleichtert deutlich die Hautreinigung
- erhöht die Griffigkeit der Hände
- silikonfrei
- parfümiert
- mit schmutzbindenden Emulgatoren
- mit Glyzerin und Allantoin

Beschreibung	Artikel-Nr.	€
250 ml Tube	930150 0250	6,75
2000 ml Varioflasche	930150 2000	36,50

9137



930150 0250



930150 2000

LIGANA® MULTI-tec

• **universelle Hautschutzlotion**

- bei häufig wechselnden oder nicht klar definierten Hautgefährdungen sowie bei mechanischer Belastung der Haut z.B durch Werkzeuge, Glasfasern, Drahtwolle oder Kartonagen, auch beim Tragen von Handschuhen
- wirkt hautverfestigend
- reduziert die Hautbelastung
- unterstützt die natürliche Regenerationsfähigkeit der Haut
- silikonfrei
- parfümiert
- enthält Glyzerin, Hamamelis und Panthenol

Beschreibung	Artikel-Nr.	€
250 ml Flasche	930155 0250	9,60
2000 ml Varioflasche	930155 2000	50,50

9137



930155 0250



930155 2000

IVRAXO® SOFT V

• **milde Hautreinigungslotion**

- zur Hautreinigung bei leichten Verschmutzungen z. B. in Büro und Verwaltung
- gute Hautverträglichkeit durch ausgewogene Tensidkombination
- besonders hautfreundlich durch den Zusatz pflegender Substanzen
- rückfettend
- dem natürlichen pH-Wert der menschlichen Haut angepasst
- seifenfrei
- parfümiert

Beschreibung	Artikel-Nr.	€
2000 ml Varioflasche	930160 2000	13,60

9137



930160 2000



Fortsetzung nächste Seite >>>

IVRAXO® SOFT U

• **pastöser Handreiniger mit Kunststoffreibkörpern**

- zur Hautreinigung bei starken bis extremen Verschmutzungen z. B. durch Fette, Öle, Metallstaub, Graphit oder Ruß
- gute Hautverträglichkeit bei starker Reinigungskraft
- mit Kunststoffreibkörpern
- lösemittelfrei
- rückfettend
- dem natürlichen pH-Wert der menschlichen Haut angepasst
- seifenfrei
- parfümiert

Beschreibung	Artikel-Nr.	€
250 ml Tube	930161 0250	4,09
2.000 ml Varioflasche	930161 2000	17,95

9137



930161 2000



930161 0250

IVRAXO® Active Pearls

• **pastöser Handreiniger**

- die Active Soft Pearls Schmutzlösekörper wirken hocheffektiv gegen hartnäckigen Schmutz und schonen dabei die Haut
- empfohlen bei häufigem Händewaschen
- lösemittel- und seifenfrei

Beschreibung	Artikel-Nr.	€
250 ml Flasche	930162 0250	4,09
2.000 ml Varioflasche	930162 2010	21,-

9137



930162 2010



930162 0250

SPEZIALCREME C

• **Pflegecreme für Hände und Gesicht**

- zur Hautpflege, für alle Hauttypen
- führt der Haut Feuchtigkeit und Fettstoffe in einer ausgewogenen Zusammensetzung zu
- unterstützt den natürlichen Regenerationsprozess
- erhält die Geschmeidigkeit und Widerstandskraft
- zieht schnell in die Haut ein
- hinterlässt keinen störenden Fettfilm
- silikonfrei, parfümiert

Beschreibung	Artikel-Nr.	€
100 ml Tube	930165 0100	4,39
2.000 ml Varioflasche	930165 2000	51,50

9137



930165 2000



930165 0100

Lindesa® Professional Hautschutz- und Pflegecreme

- spezielle Hautschutz- und Pflegecreme mit natürlichem Bienenwachs
- schwach fettende, schnell einziehende Creme vom Emulsionstyp Öl in Wasser
- stärkt die Abwehrfunktion der Haut
- glättet und pflegt, ohne nachhaltig zu fetten
- schnell einziehend, silikonfrei

Beschreibung	Artikel-Nr.	€
50 ml Tube	930164 0050	1,99
1.000 ml Varioflasche	930164 1000	30,70

9137



930164 1000



930164 0050

NORMFEST® Schutz-, Reinigungs- und Pflegeprodukte für die Haut

Spender AQUANO

- mit vormontierter Einwegpumpe zur Dosierung der Hautschutzprodukte
- aus Kunststoff
- für Handreiniger AQUANO CLEAN (2l)

Beschreibung	Artikel-Nr.	€
abschließbar	930180 0002	31,50

7139



AQUANO CLEAN

- schützt die Haut beim Umgang mit wässrigen und nicht wässrigen Arbeitsstoffen wie z. B. Kühlschmierstoffen, verdünnten Säuren, Laugen, Ölen, Fetten, Teer, Lacken, Klebstoffen, etc.
- schnelleinziehend
- nicht fettend
- pH-neutral
- silikonfrei
- dermatologisch getestet
- **für Allergiker geeignet**

Beschreibung	Artike-Nr.	☒	€	☒	€
2 l Varioflasche	930180 0001	1	17,99	6	16,99

7139



Fortsetzung nächste Seite >>>



Spender CARE

- zur Verwendung des Handreinigers CARE CLEAN (3l Eimer)

Beschreibung	Artikel-Nr.	€
Handpumpe	930181 0002	33,10
7139		

CARE CLEAN

- reinjigt die Haut porentief mit nachhaltigem Schutzeffekt und ausgewogener Rückfettung
- entfernt mühelos Öl, Fett, Teer, Druckfarbe, Bitumen, etc.
- ph-hautneutral und dermatologisch getestet

Beschreibung	Artikel-Nr.	☒	€	☒	€	☒	€
3 l Eimer	930181 0003	1	19,99	3	18,99	6	17,99
1 l Beutel	930181 0001	1	5,15				
7139							



Augenspül-Produkte

Augenspül-Set

- verbrauchte Flüssigkeit ist von außen sicher erkennbar
- zur Wandmontage
- Lieferumfang:** 2 x 0,5 l sterile Augenflüssigkeit (0,9 % NaCl), 2 x 20 ml Steriflow Phosphatpuffer bei Verätzungen, 10 x Kochsalzlösung in Minipods zum Ausspülen kleiner Partikel, Einmalhandtücher, Verbandstoff

Beschreibung	Artikel-Nr.	€
Augenspülset	930101 0030	63,-
9137		



Augenspülstation Single

- mit transparentem Augenspülaufsatz zur besseren Kontrolle des Wasserstrahls
- durch Drehen des Hebels wird die Flasche automatisch geöffnet
- zur Wandmontage
- Lieferumfang:** 0,5 l sterile Augenspülflüssigkeit (0,9 % NaCl)

Beschreibung	Artikel-Nr.	€
Augenspülstation Single	930119 0010	35,90
9137		



Augenspülstation Double

- mit integriertem Spiegel
- mit transparentem Augenspülaufsatz zur besseren Kontrolle des Wasserstrahls
- durch Drehen des Hebels wird die Flasche automatisch geöffnet
- Lieferumfang:** 2 x 0,5 l sterile Augenspülflüssigkeit (0,9 % NaCl), Schrauben zur Montage inklusive

Beschreibung	Artikel-Nr.	€
Augenspülstation double	930120 0010	58,-
9137		



Augenspülflasche

- sterile Augenspülflüssigkeit isotone Lösung (0,9 % NaCl)
- auch als Nachfüllflasche für Augenspülstation geeignet

Beschreibung	Artikel-Nr.	€
Augenspülflasche 0,5 l isotone Lösung 0,9 % NaCl	930121 0500	12,85
9137		



Augen-Notfallstation

- Staubgeschützte Wandbox
- Kennzeichnung Augenspülung, Spiegel und Augennotfallplan
- Inhalt:** 200 ml pH-neutrale Phosphatpufferlösung, 500 ml Augenspüllösung (0,9 % NaCl)

Abmessung mm	Artikel-Nr.	€
H 265 x B 227 x T 110	930108 4789	70,50
9137		



90

Fortsetzung nächste Seite >>>

Sterile Augenspülflaschen für Einzeleinsatz, Stationen und QuickSafe Boxen

- Flasche mit ergonomisch geformter Augenschale und Staubkappe
- ungeöffnet 3 Jahre haltbar
- nach DIN EN 15154-4

Einsatz:

Natriumchloridlösung bei Fremdkörpern im Auge
 Phosphatlösung bei Säure- und alkalischen Schäden
 Spülzeit 500 ml: ca. 5 min., 200 ml: ca. 2 min.

Beschreibung	Inhalt ml	Artikel-Nr.	€
Natriumchloridlösung 0,9 %	200	930107 4691	10,35
Natriumchloridlösung 0,9 %	500	930107 4604	14,80
pH-neutrale Phosphatpufferlösung 4,9 %	200	930107 4752	13,65

9137



Erste-Hilfe-Station

- optimale Versorgung bei Augenunfällen und Schnittverletzungen am Arbeitsplatz
- erhöht den Sicherheitsstandard im Betrieb

Erste-Hilfe-Station

- **Lieferumfang:** sterile 500 ml Augenspülflasche (0,9 % Natriumchloridlösung) mit Wandhalterung, Pflasterspender QuickFix inkl. je 45 Stück elastische und wasserfeste Pflaster, Spenderbox mit 40 Stück einzeln verpackten QuickClean Wundreinigungstüchern mit Wandhalterung

B mm	H mm	Artikel-Nr.	€
515	300	930109 5104	76,50

9137



Nachfüllbox für Pflasterspender und QuickSafe Boxen

Beschreibung	Artikel-Nr.	€
45 Stück wasserresistente Pflasterstrips	930113 5511	6,-
45 Stück elastische Pflasterstrips	930113 5512	7,25

9137



930113 5512



930113 5511

QuickSafe Basic

- **Lieferumfang:** 2 x sterile 500 ml Augenspülflasche (0,9 % Natriumchloridlösung), 1 x 200 ml Augenspülflasche pH-Neutral für Unfälle mit Säuren und einer Vielzahl alkalischer Substanzen, 5 x 20 ml QuickRinse Augenspülpumpen zum Entfernen von Schmutz und Staub, 1 x Pflasterrefill QuickFix inkl. 45 elastischen Pflaster

B mm	H mm	T mm	Artikel-Nr.	€
253	430	92	930122 0001	112,-

9137



QuickSafe Complete

- **Lieferumfang:** 2 x sterile 500 ml Augenspülflasche (0,9 % Natriumchloridlösung), 1 x 200 ml Augenspülflasche pH-Neutral für Unfälle mit Säuren und einer Vielzahl alkalischer Substanzen, 5 x 20 ml QuickRinse Augenspülpumpen zum Entfernen von Schmutz und Staub, 1 x Pflasterrefill QuickFix inkl. 45 elastischen Pflaster, 18 x QuickCool Verbrennungsgel, 20 x QuickClean Wundreinigungstücher, 1 x Quick Stop Wundverband-Set mit integrierten Kompressen

B mm	H mm	T mm	Artikel-Nr.	€
253	430	92	930122 0002	137,-

9137

Erste Hilfe Verbandskoffer

Verbandskoffer klein nach DIN 13157

- mit praktischer Wandhalterung

Beschreibung	Artikel-Nr.	€
Erste Hilfe Verbandskoffer, klein DIN 13157	930010 0010	21,10

9137

Verbandskoffer groß nach DIN 13169

- mit praktischer Wandhalterung

Beschreibung	Artikel-Nr.	€
Erste Hilfe Verbandskoffer, groß DIN 13169	930020 0010	59,50

9137



Verbandsschrank

- mit Füllung nach DIN 13157 für Betriebe
- Lochung für Wandbefestigung
- drei Fächer im Schrank und drei Fächer in der Tür
- weiß pulverbeschichtet
- Zylinderschloss



B mm	H mm	T mm	Gewicht kg	Artikel-Nr.	€
350	450	150	5,3	930106 0010	89,-

9137

Pflasterspender

Automat Salvequick

- jedes entnommene Pflaster sofort gebrauchsfertig
- kleiner Spender, einfache Bedienung
- diebstahlgeschützt
- verschiedene Pflastertypen als Nachfüllung lieferbar
- Austausch der Pflaster durch beiliegenden Spezialschlüssel
- **Inhalt:** 45 Pflaster wasserfest, 40 Pflaster aus Textil

Beschreibung	Inhalt	Artikel-Nr.	€
Pflasterspender, 190 x 40 x 110 mm	85 Pflaster	930105 0010	32,90
6 Nachfüllpakete wasserfeste Pflaster	6 x 45 Plaster	930105 0020	40,90
6 Nachfüllpakete textile Pflaster	6 x 40 Plaster	930105 0030	49,90

9137



930105 0010



930105 0030



930105 0020

Pflasterspender steril textil mixed

- transparenter Spender zur schnellen Überprüfung des Inhalts
- staubdicht verschlossen, automatisches Öffnen durch Druckknopf
- **Inhalt:** 60 sterile, diebstahlsichere, einzeln verpackte textile Pflaster in gemischten Größen

Beschreibung	Artikel-Nr.	€
Pflasterspender 280 x 165 mm	930117 0001	24,20
Nachfüllpack 100 Pflaster wasserabweisend 7,2 x 2,5 cm	930118 0010	15,40
Nachfüllpack 100 Pflaster textil 7,2 x 2,5 cm	930118 0020	21,40

9137



930117 0001

Sicherheit am Arbeitsplatz



90

**Bitte schützen Sie Ihre Augen,
Gehör und Atemwege!**

